

ЗАГОРОДНЫЕ ДВОРЦЫ И ОХОТНИЧЬИ ЗАМКИ



Выпуск 6

Г. В. БАРАНОВСКІЙ.

АРХИТЕКТУРНАЯ
ЭНЦИКЛОПЕДІЯ
ВТОРОЙ ПОЛОВИНЫ
XIX ВѢКА

Изданіе редакціи журнала «Строитель».

С.-ПЕТЕРБУРГЪ.

Типографія журнала «Строитель», Фонтанка, 66.
1904.

Г. В. БАРАНОВСКИЙ

АРХИТЕКТУРНАЯ ЭНЦИКЛОПЕДИЯ XIX ВЕКА

ЗАГОРОДНЫЕ ДВОРЦЫ И ОХОТНИЧЬИ ЗАМКИ

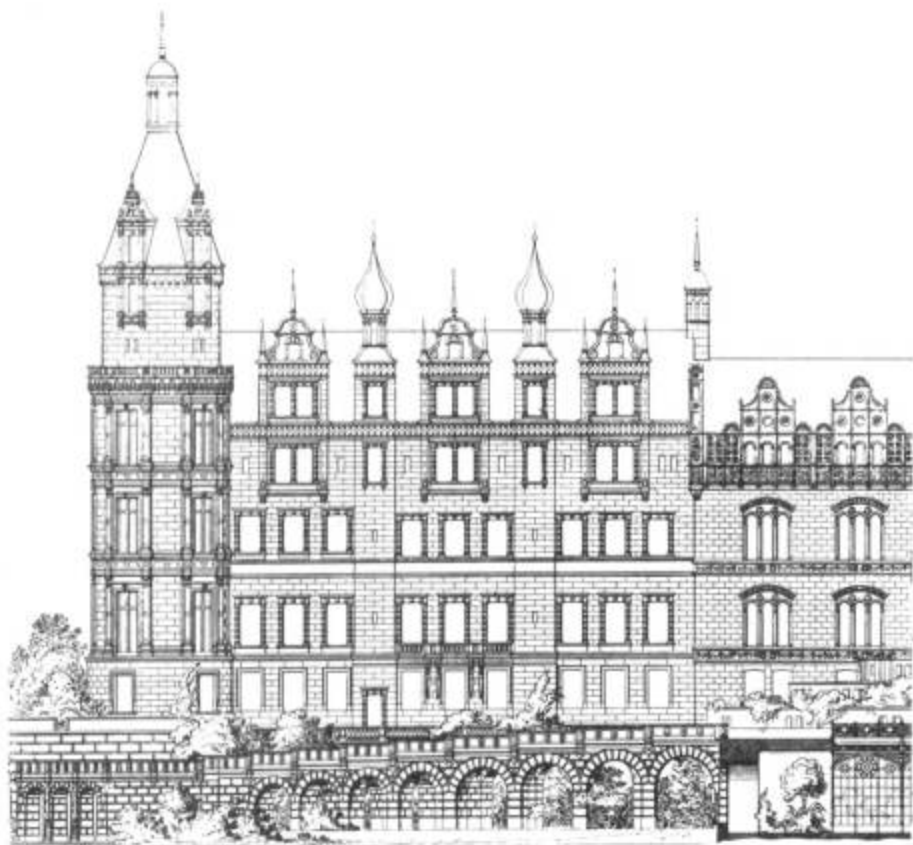
Выпуск 6



Москва Стройиздат 2001



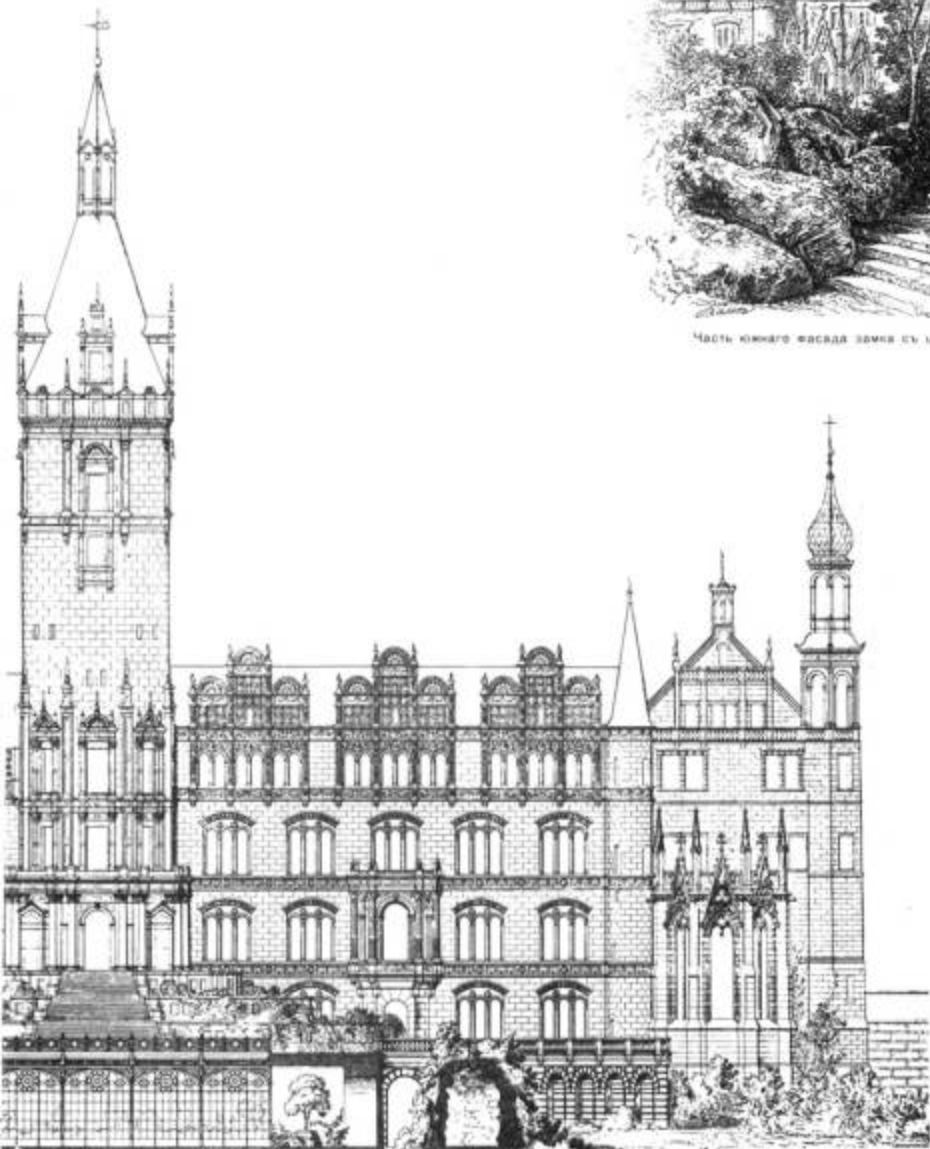
Терраса на колоннах.



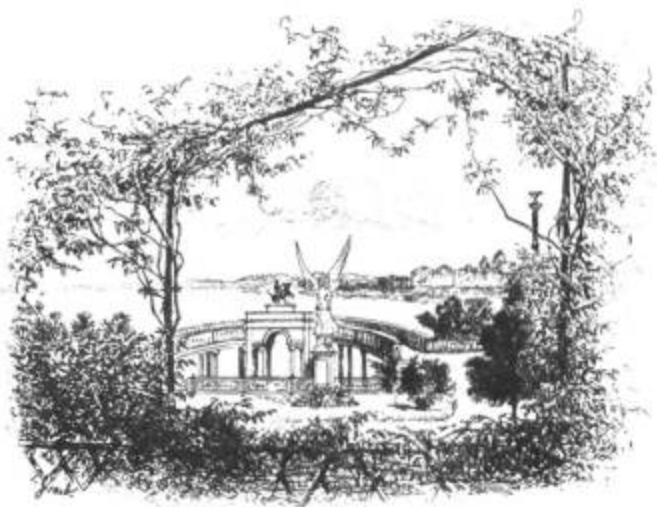
ВЕЛИКОГЕРЦОГСКИЙ ЗАМОКЪ въ ШВЕРИНѢ. Арх. А. DEMMLER & Проф. А. STÜLER.



Часть южнаго фасада замка съ церковью.



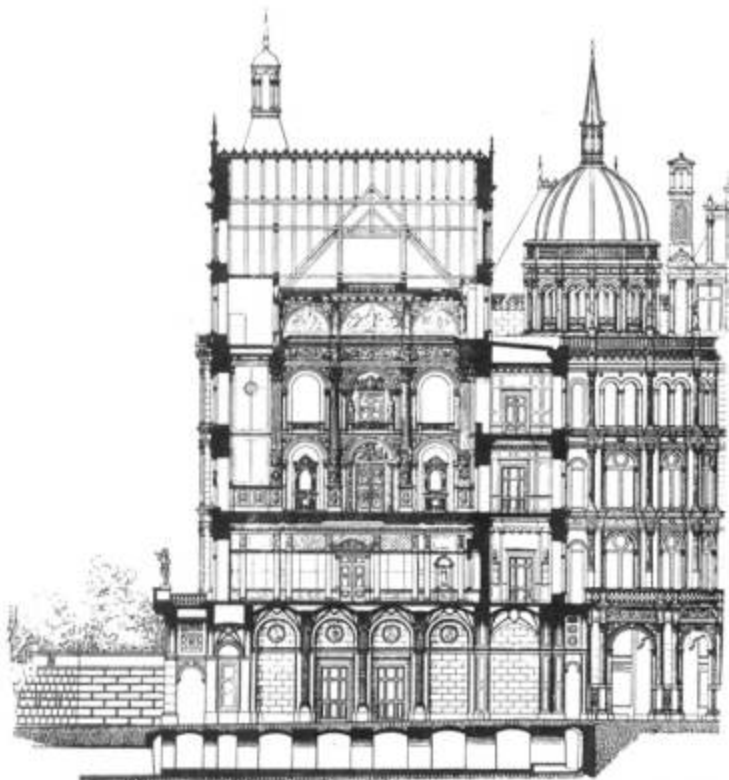
Главный фасадъ.

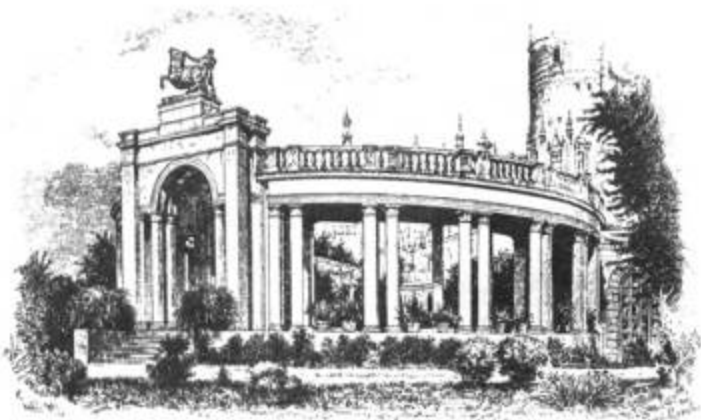


Видъ на колоннаду съ пригорна.



Жалюзий бронированныя перила
мраморной лестницы.





Колоннада большой террасы.



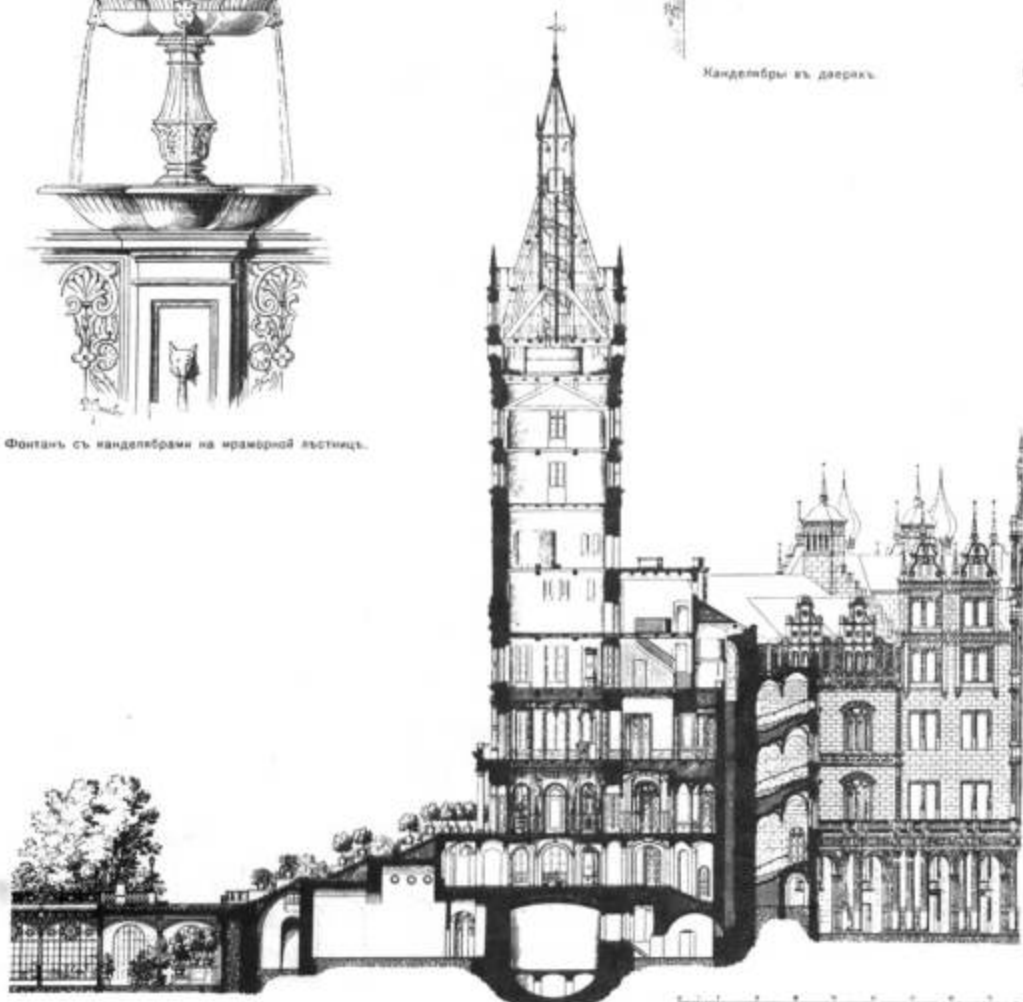
Разрѣзъ и юго-восточный фасадъ двора.



Фонтанъ съ канделябрами на мраморной плъстици.



Канделябры къ дверикамъ.



Разрѣзъ и сѣверо-восточный фасадъ.



Боковой фасадъ.

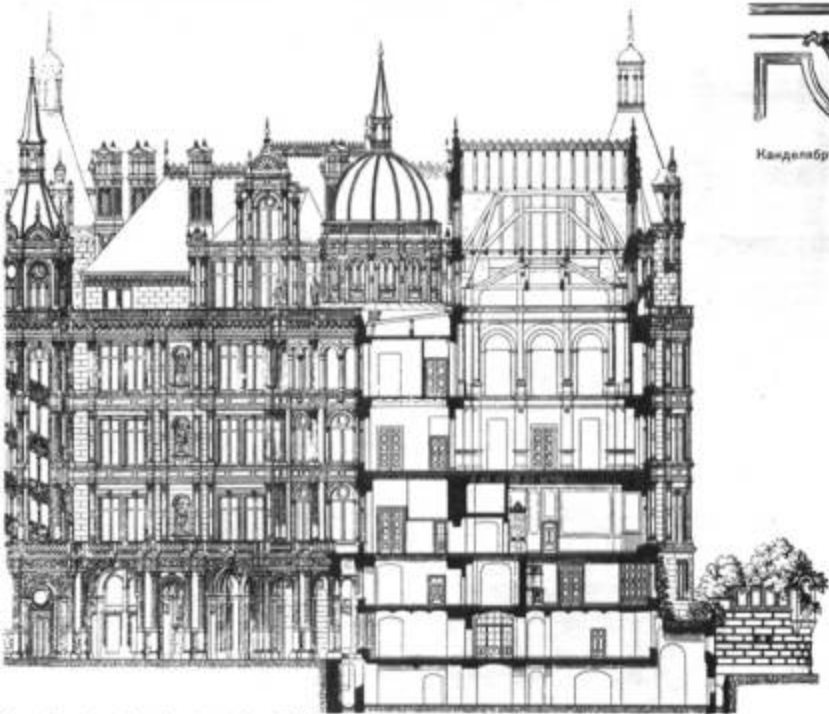


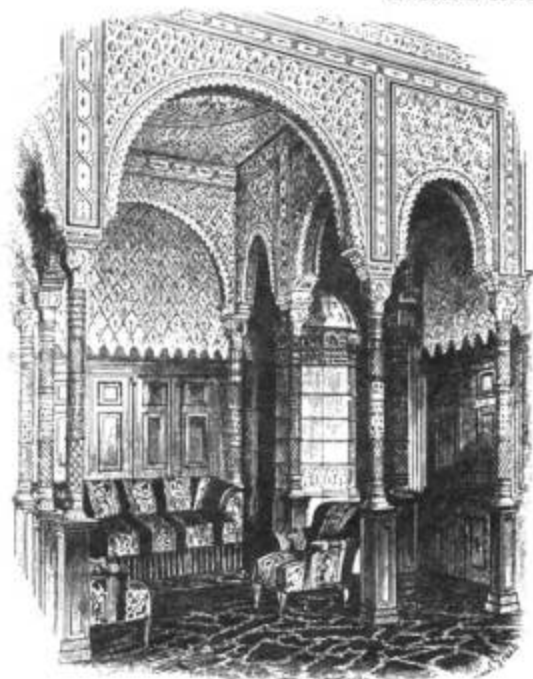
Передній фасадъ.

Кронштейнъ въ гостиной Великой Герцогини.

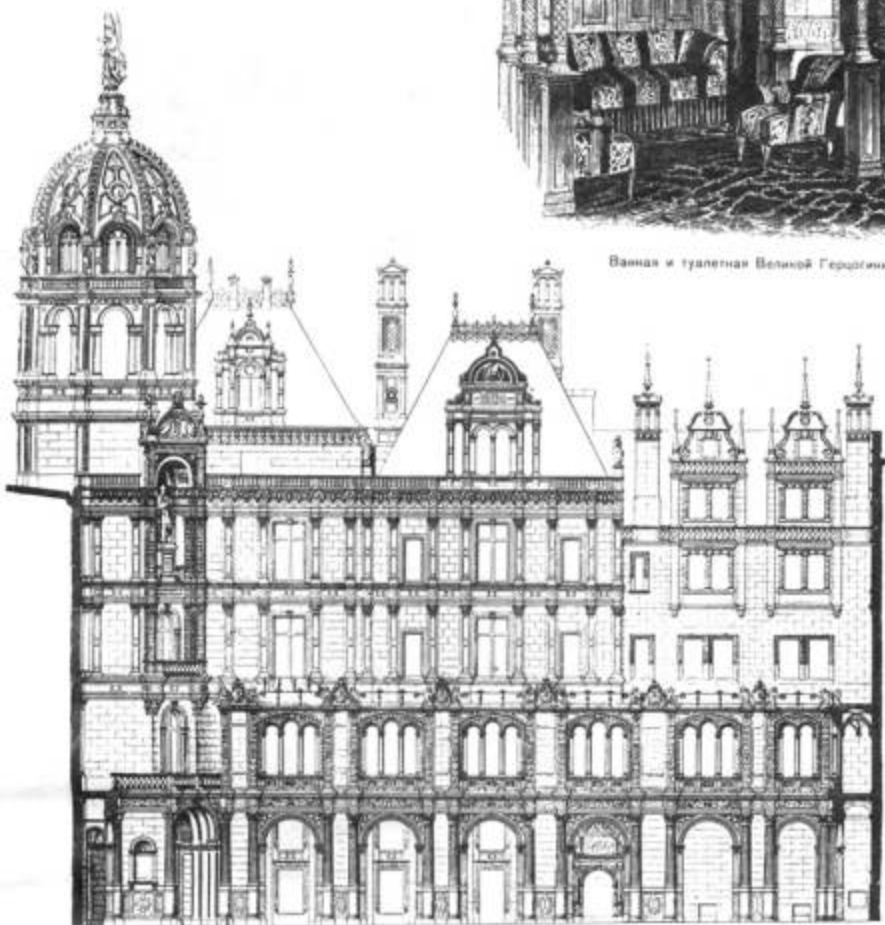


Канделябръ на мраморной пластинцѣ.

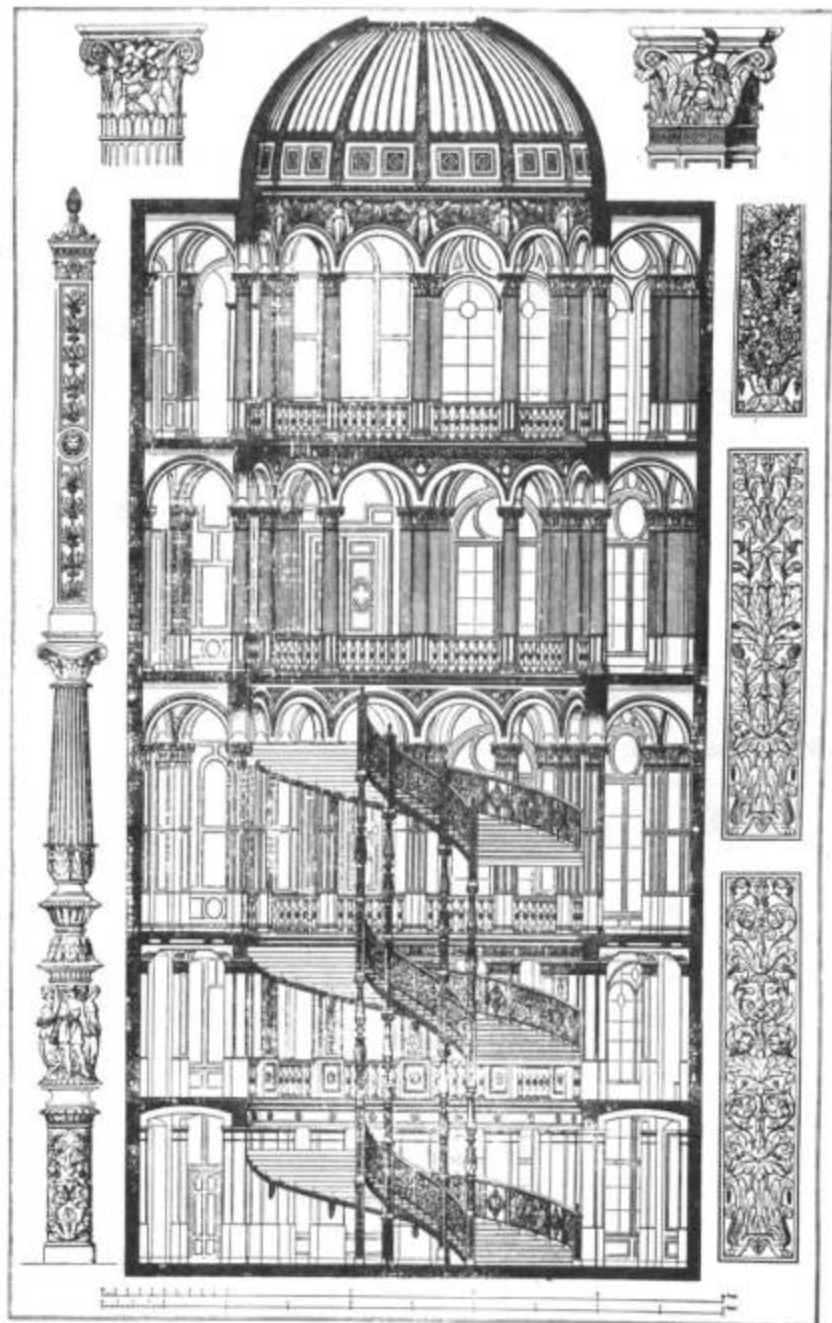




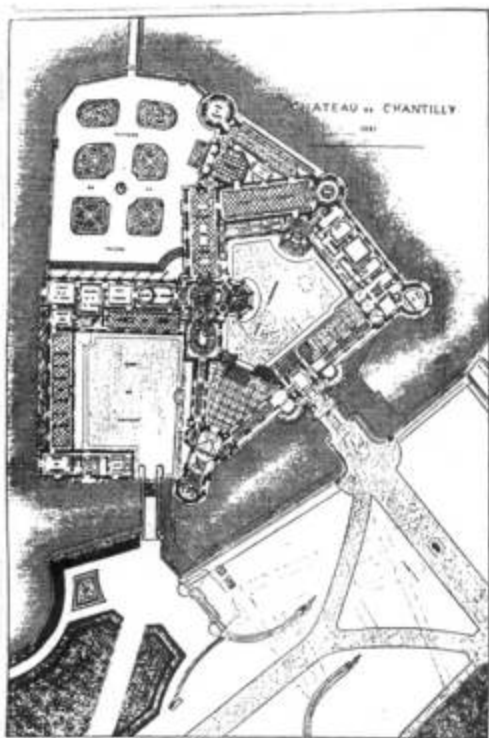
Ванная и туалетная Великой Герцогини.



Юго-западный дворный фасадъ.



Разрѣзъ и детали обработки мраморной лестницы.



Генеральный план замка.



Общий вид главной лестницы.



Перила главной лестницы.

РЕСТАВРАЦИЯ (1881 г.) ЗАМКА вЪ ШАНТИЛЛИ. Арх. ДАУМЕТ.



Перспективный видъ со стороны большой террасы.
(parterre de la Vallée).



Видъ замка со стороны малаго моста.

Общій видъ

замка.

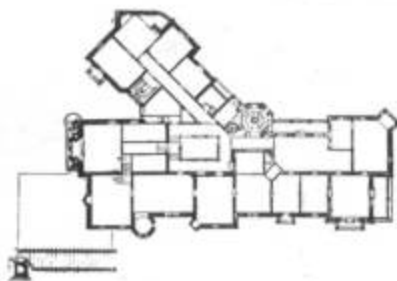


РЕСТАВРАЦИЯ ЗАМКА „LANGENZELL“, Арх. LEONHARD SCHÄFER.

(к востоку от Гейдельберга, в долине р. Неккара)



Перспективный вид.



План 1-го этажа.

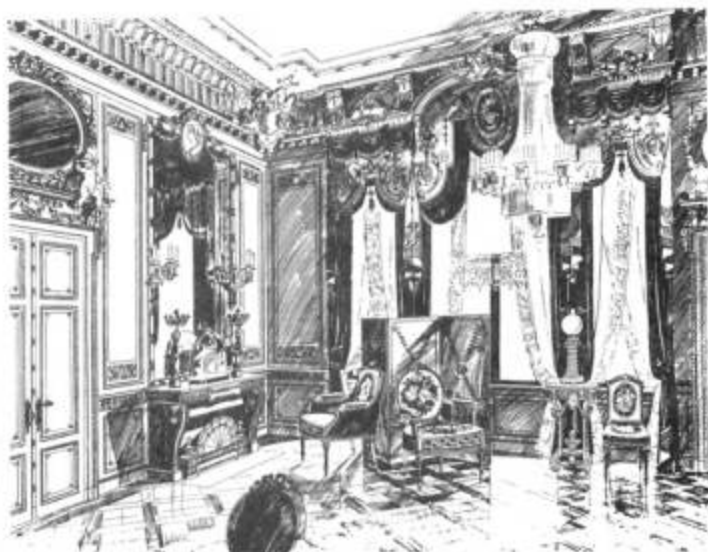


План 2-го этажа.



Центральная галлерей 2-го этажа.

ЛЪТНИЯТЪ ДВОРЕЦЪ НА БЪЛГАРСКИЯ КНЯЗЪ „ЕВКСИМОГРАДЪ“ на брега на Черното море.



Салонъ въ стилъ Людовика XVI.



Малая столовая.

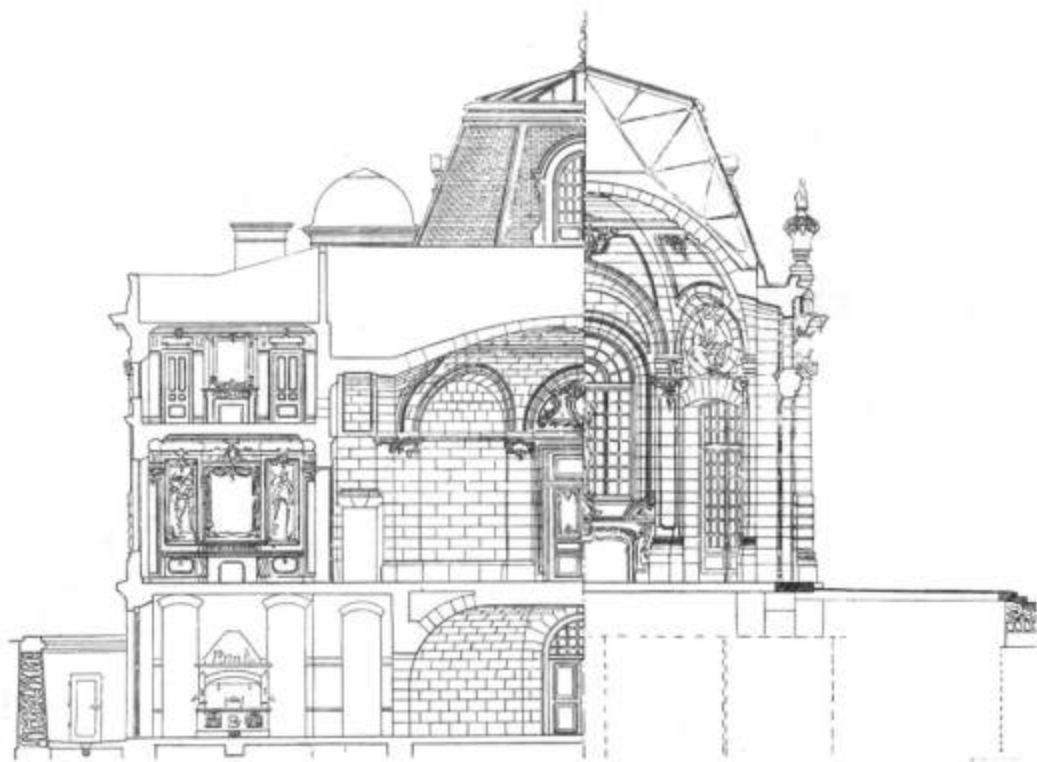
ЗАГОРОДНЫЙ ДВОРЕЦЪ „ЕВКСИНОГРАДЪ“ КНЯЗЯ БОЛГАРСКАГО, на берегу Чернаго моря.



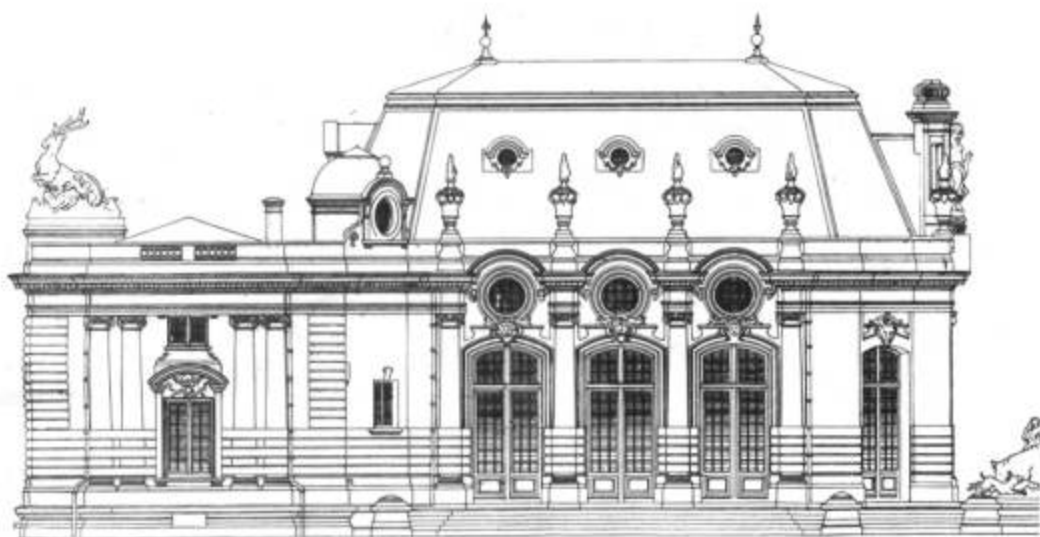
Большая столовая.



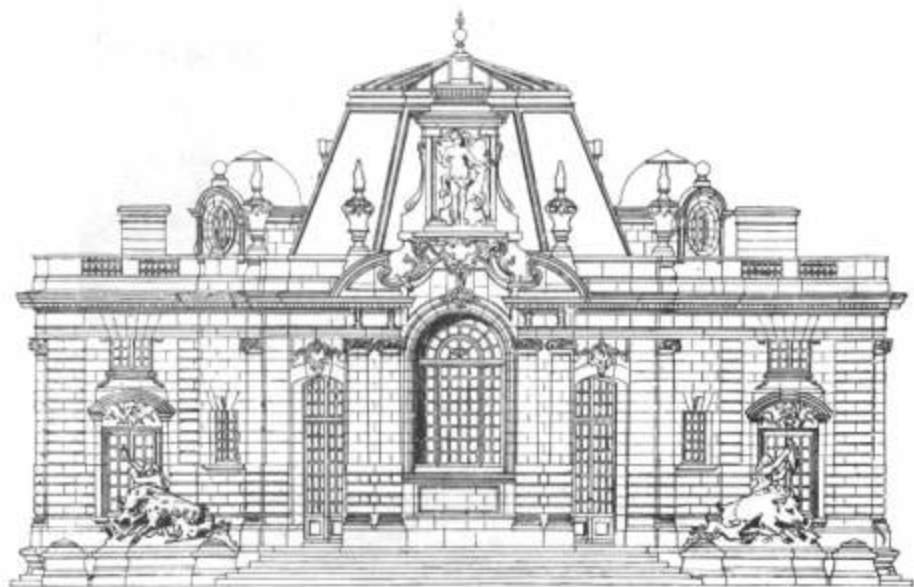
Рабочий кабинетъ Князя.



Поперечный разрезъ.



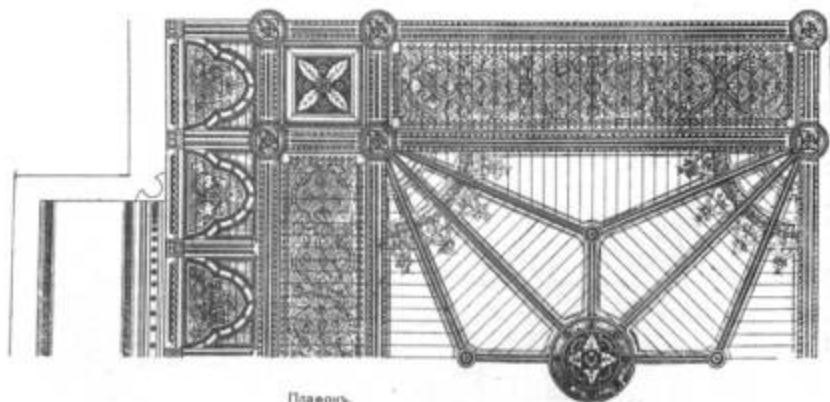
Боковой фасадъ.



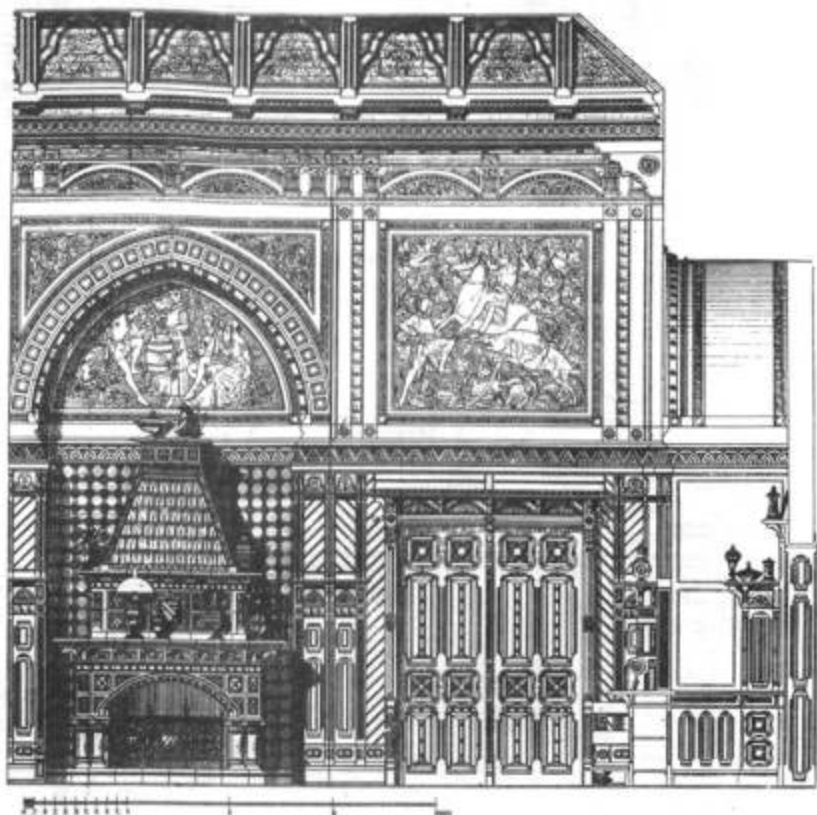
Главный фасадъ.



Задній фасадъ.



Плафонъ.



Убранство столовой.

ЗАМОКЪ де-БОНДЮ (Северный департ., Франція). Арх. А. БУВИ.



Перспективный вид главного фасада.



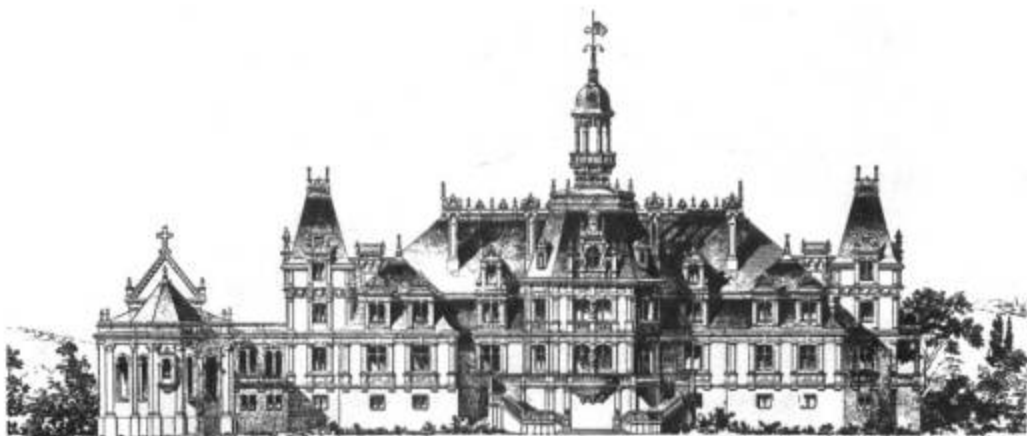
Планъ подвала.



Планъ 1-го этажа.



Центральная галлерей 1-го этажа.



Западный фасад.



Боковой фасад с часовней.

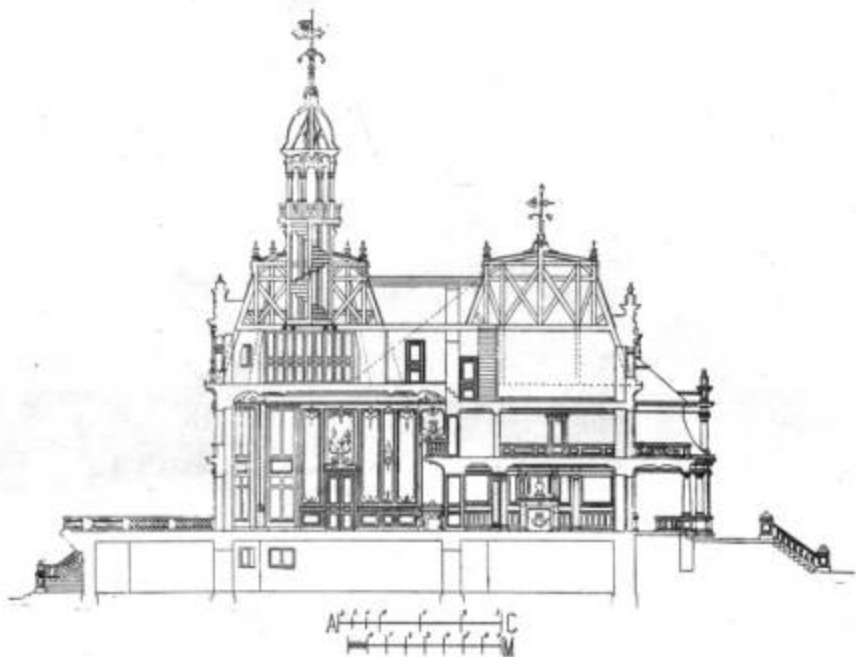
ПРОЕКТЪ РЕСТАВРАЦІИ ГУЗОВСКАГО ЗАМКА (въ Польшѣ). Арх. МАУЕР.



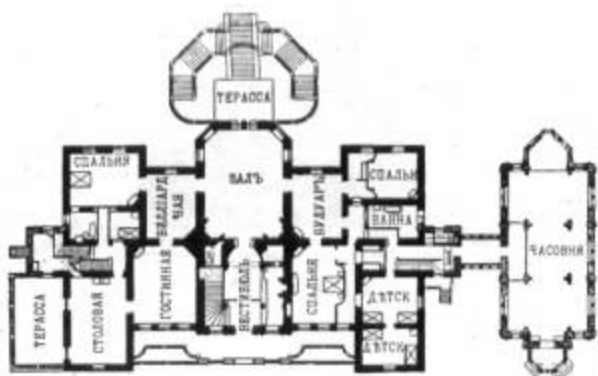
Главный фасадъ.



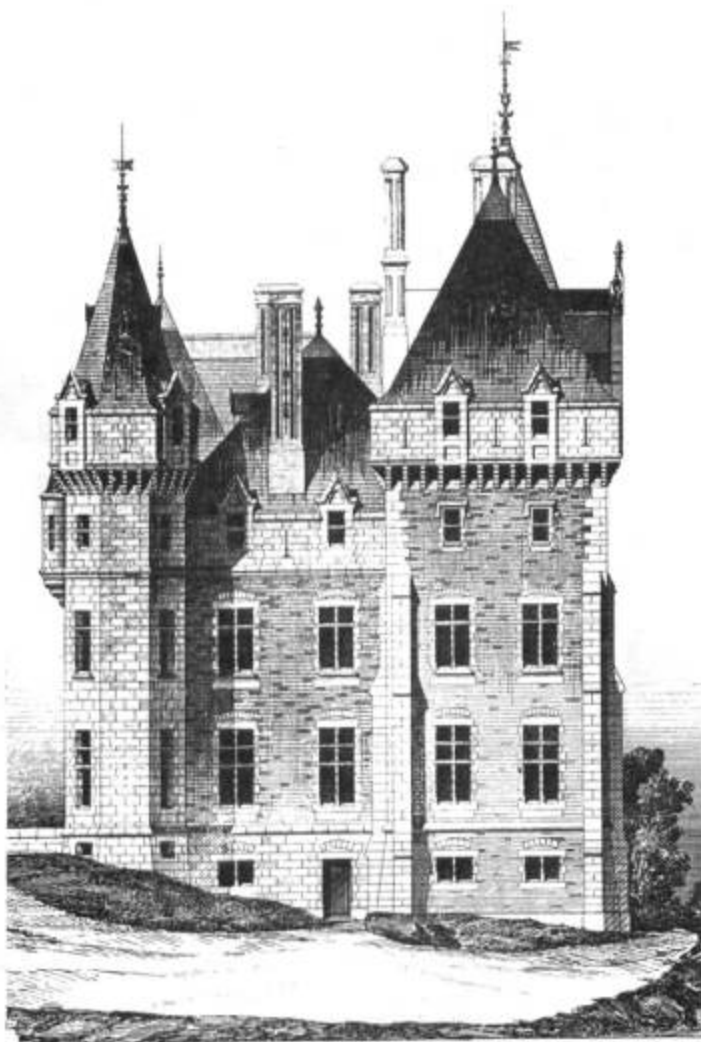
Боковой фасадъ.



Поперечный разрез по главной оси.



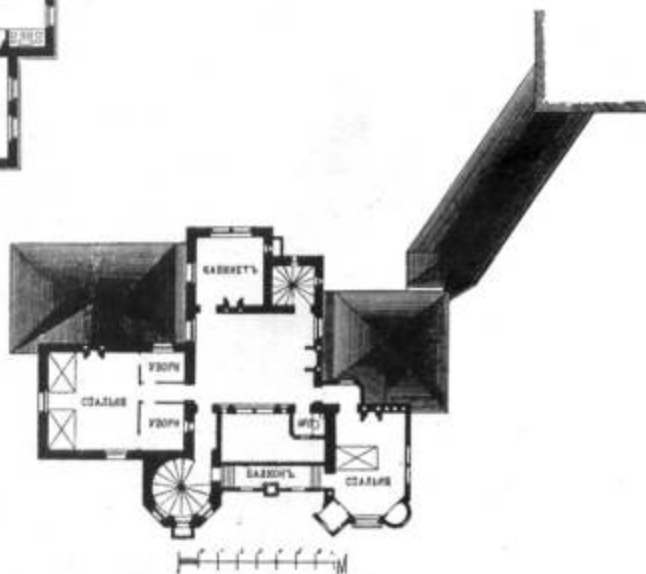
План 1-го этажа.



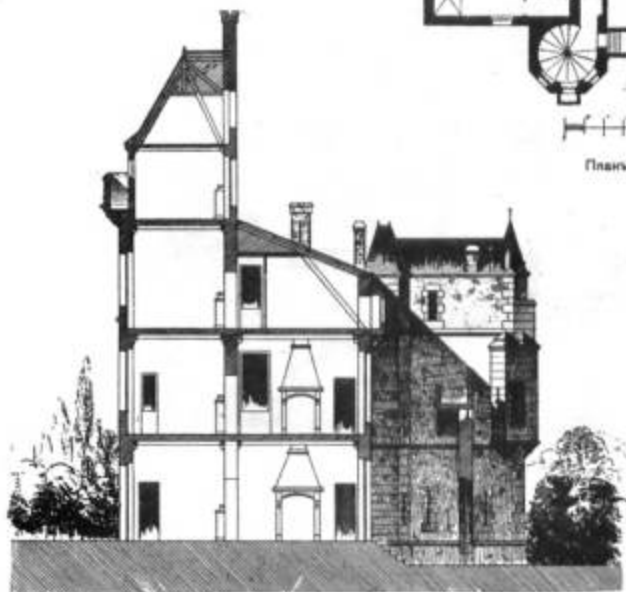
Правый боковой фасадъ.



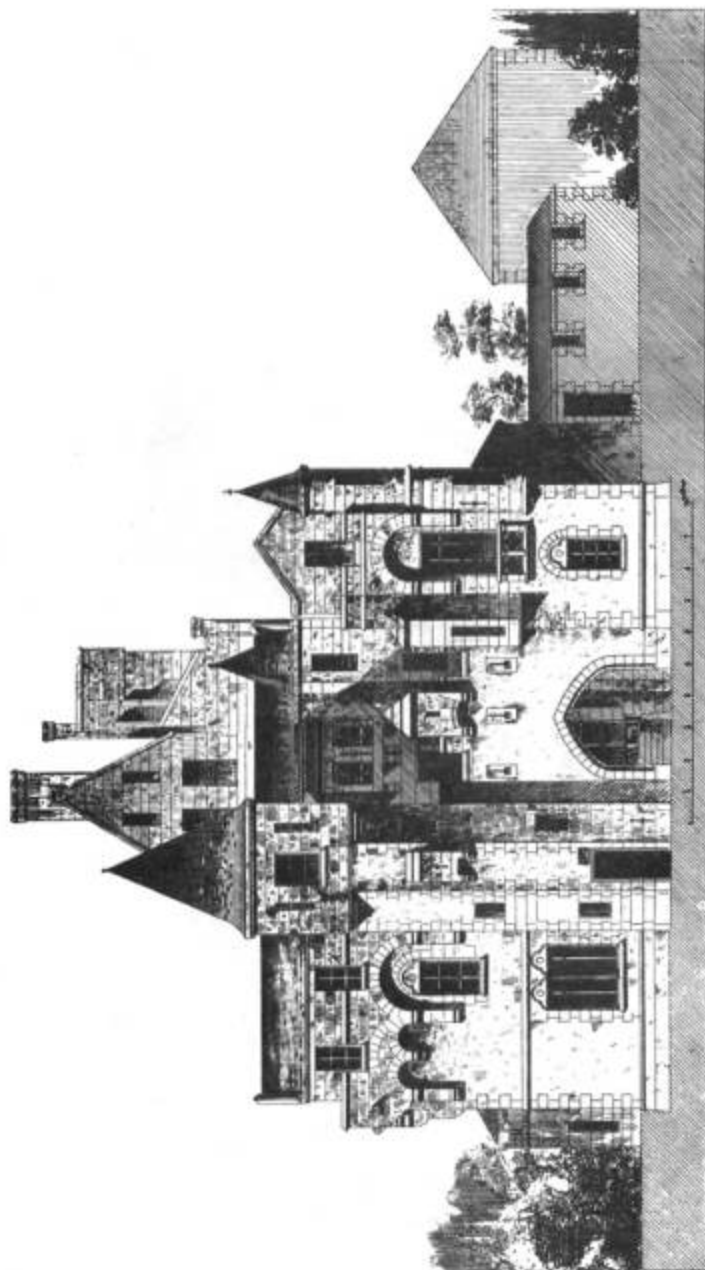
Планъ 1-го этажа.



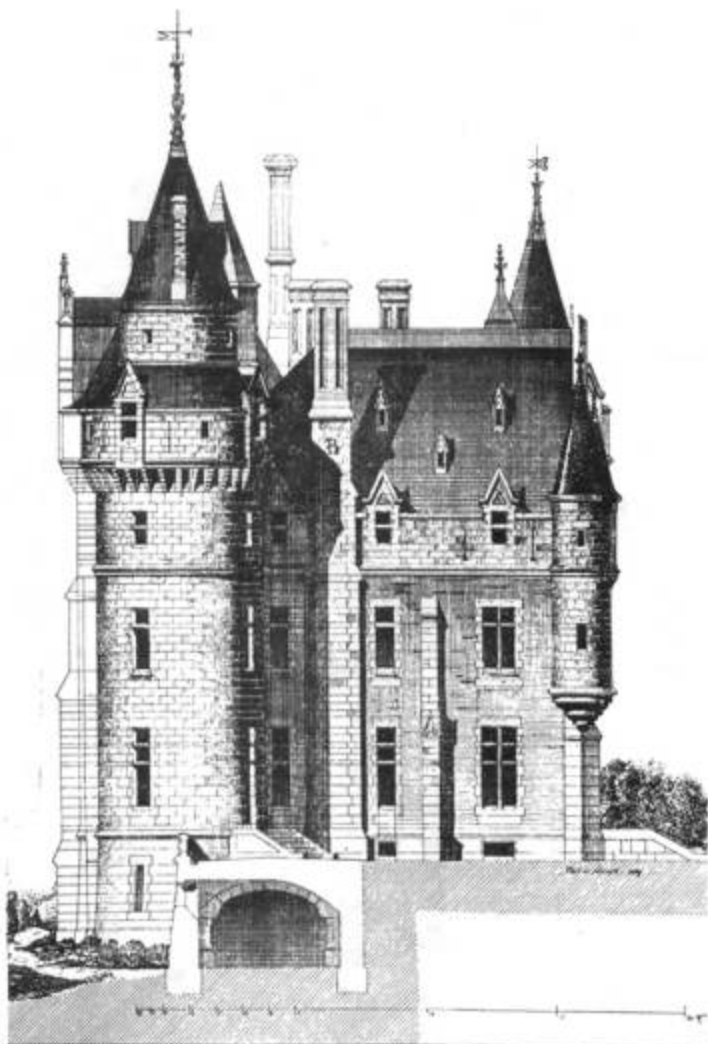
Планъ 2-го этажа.



Разрѣзъ.

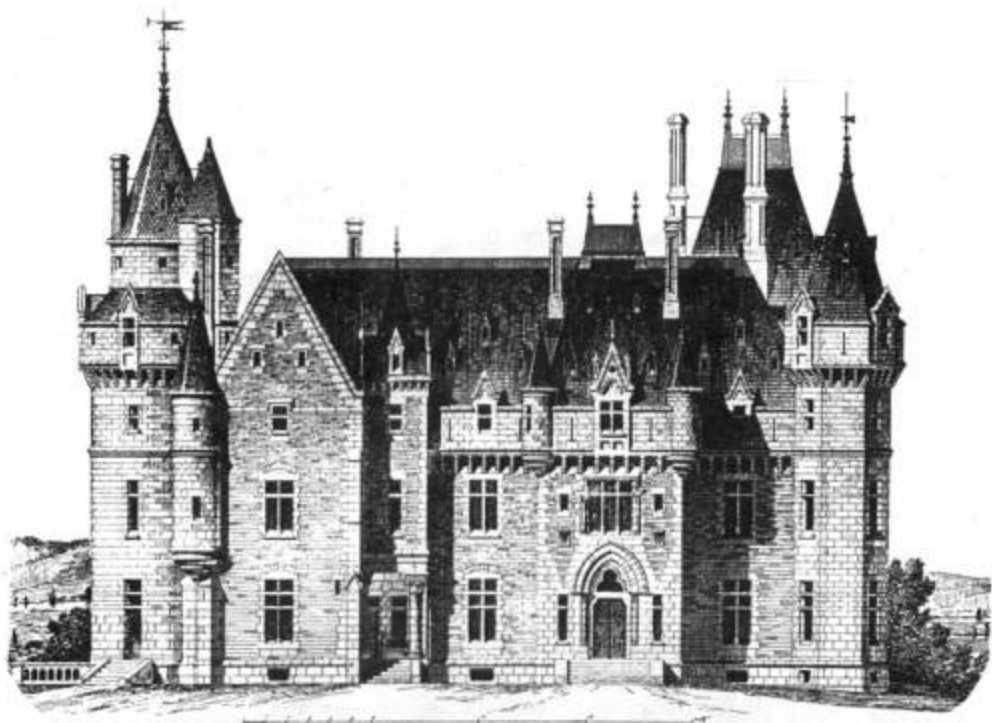


Главный фасадъ.



Левый боковой фасадъ.

ЗАМОКЪ РОМЕFORT (департ. de l'Indre). Арх. ARVEUF FRANÇOIS.



Главный фасадъ.



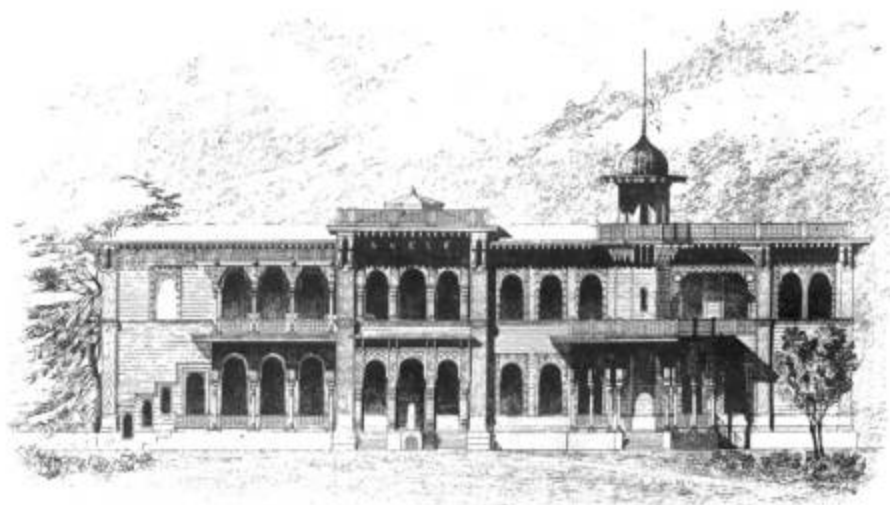
Планъ 1-го этажа.



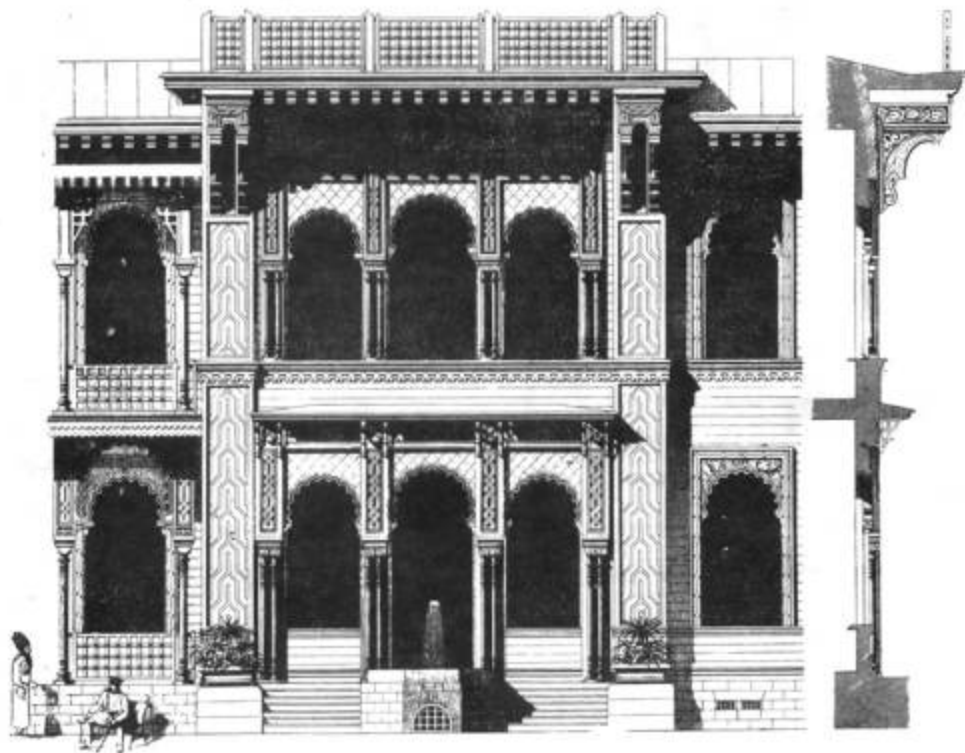
Планъ 2-го этажа.

ДВОРЕЦЪ ЕГО ИМПЕРАТОРСКАГО ВЫСОЧЕСТВА ВЕЛИКАГО КНЯЗЯ МИХАИЛА НИКОЛАЕВИЧА, въ БОРЖОМЪ (на Кавказѣ).

Арх. В. ШВЕЙЕРЪ.



Главный фасадъ.



Деталь средней части фасада.

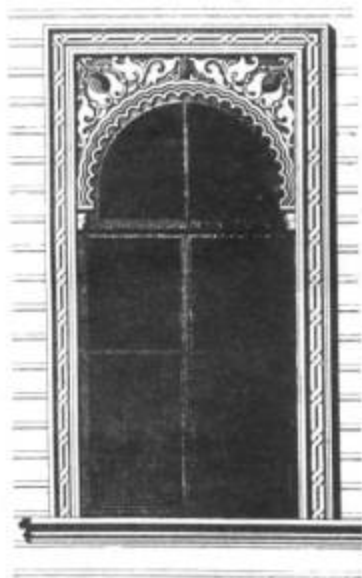
ОХОТНИЧЬИ ЗАМОКЪ графа РЕНАРЪ, въ ВЕРХНЕЙ СИЛЕЗИИ. Арх. КАУБЕРЪ и ван ГРОССЕНЕМ.



Планъ 1-го этажа.



Главный фасадъ.



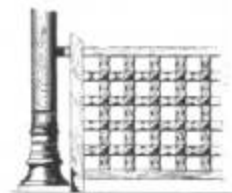
Деталь
окна.



Планъ

1-го

этажа.

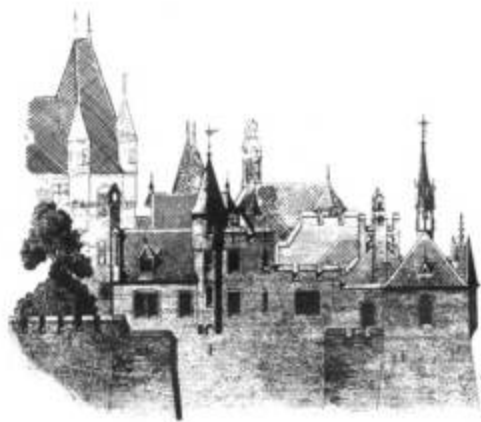


Решетка подъ окномъ.

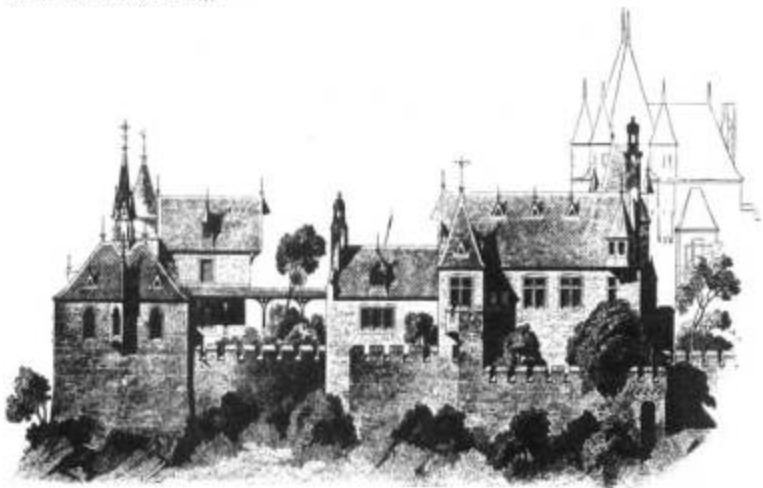
ЗАМОКЪ „КОХЭМЪ“ на МОЗЕЛЬ. (Собств. Тайн. Сов. Равенé). Арх. Права. J. RASCHDORF. (Перестройка и реставрация).



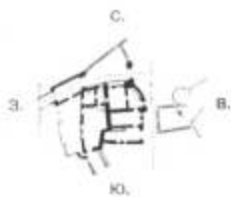
Разрѣзъ по оси (Юг.-Сѣв.) деорина I (см. планъ на стр. 31) и лѣвый отъ этой оси фасадъ.



Юго-восточный фасадъ (см. пл. на стр. 31). Церковь.



Сѣверный фасадъ замка



Планъ малой пристройки.



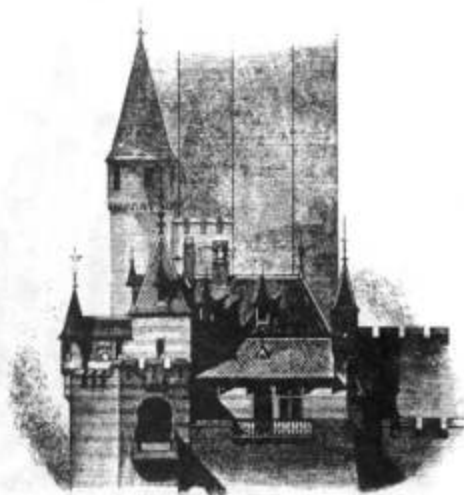
Планъ большой пристройки.

BURG COCHEM an der MOSEL (Besitz der Geh. Comm. Rath. Ravens).



Большая
старая
башня.

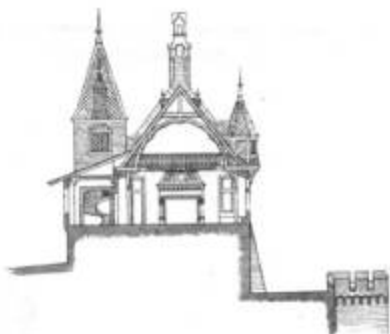
Разрѣзь старой части замка по оси
(Сѣв.-Юг.) большой башни и западный
фасадъ новой части (см. пл. на стр. 31).



Западный фасадъ малой части (см. планъ на этой стр.).



Южный фасадъ
новой
постройки.



Поперечный разрѣзь зала (с).



Поперечный разрѣзь
церкви (к).



Разрѣзь по оси (Сѣв.-Юг.) деорина I
и правой отъ этой оси фасадъ.



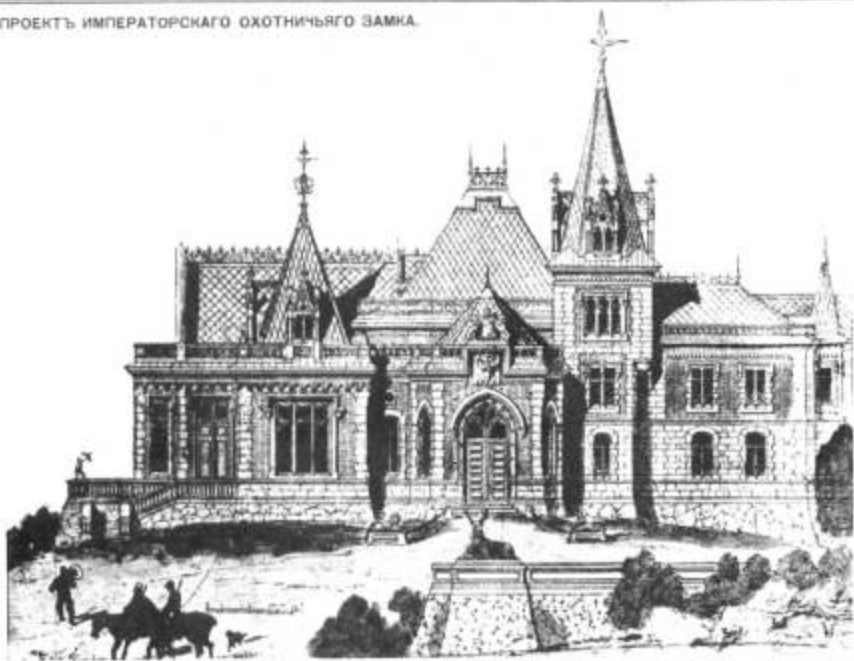
Поперечный разрѣзь
по комнатамъ (д) и (h).

АКАДЕМИЧЕСКИЙ ПРОЕКТЪ ИМПЕРАТОРСКАГО ОХОТНИЧЬЕГО ЗАМКА. Арх. Ар. Е. А. САБАНЬЕВЪ.

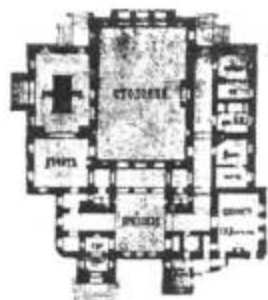


Главный фасадъ.

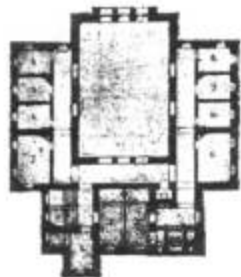
АКАДЕМИЧЕСКИЙ ПРОЕКТЪ ИМПЕРАТОРСКАГО ОХОТНИЧЬЕГО ЗАМКА.



Главный фасадъ.



Планъ 1-го



Планъ 2-го этажа.



Главный фасадъ.

ПРОЕКТЪ ОХОТНИЧЬЕГО ДОМИКА. („Хозяства. Строителъ“).



Боковой фасадъ.



Главный фасадъ.



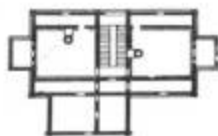
Задний фасадъ.



Планъ подвала.



Планъ 1-го этажа.



Планъ 2-го этажа.



Планъ 1-го этажа боковыхъ галлерей и берега моря.



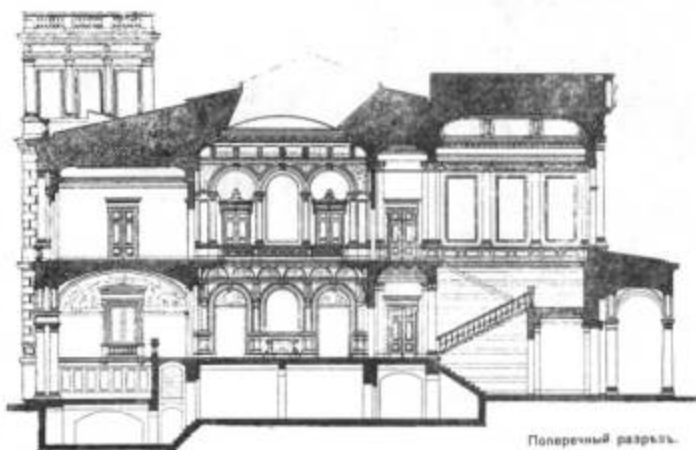
Планъ 2-го этажа.



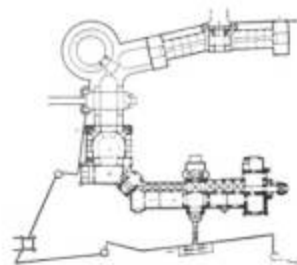
Главный фасадъ.



Задній фасадъ.



Поперечный разръзъ.



Общій планъ.

RESTAURATION du CHÂTEAU de CHANTILLY. Apr. DAUMET.



Входъ въ галлерей параднаго двора.

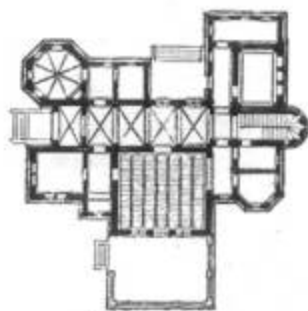


Порталь музек.



Главный подъездъ замка.

АКАДЕМИЧЕСКИЙ ПРОЕКТЪ ОХОТНИЧЬЕГО ЗАМКА.



Планъ 1-го этажа.



Боковой фасадъ.



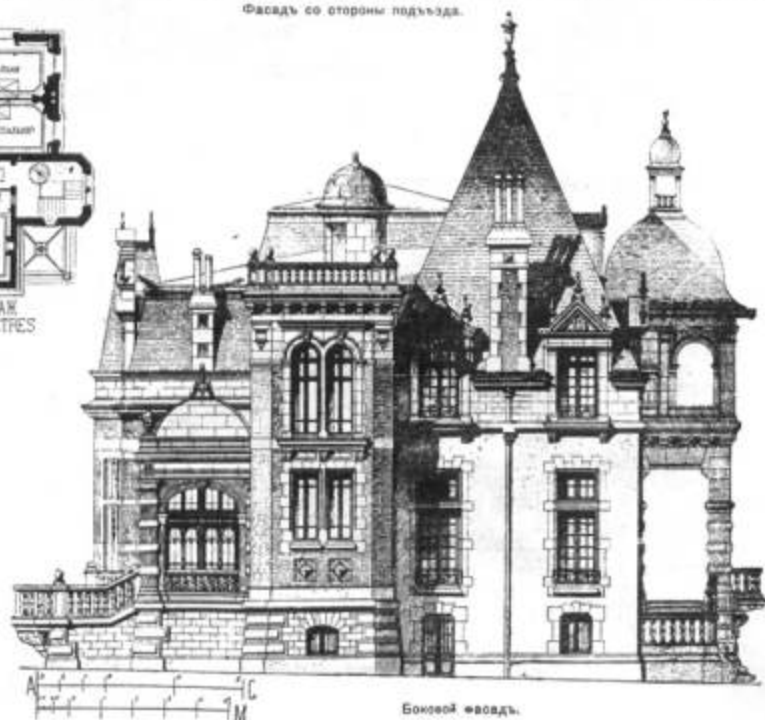
Главный фасадъ.

АРШ. 1 САН. METRES

ЗАМОКЪ въ MAYENNE (департ. Mayenne, Франція). Арх. L. FARGÉ.

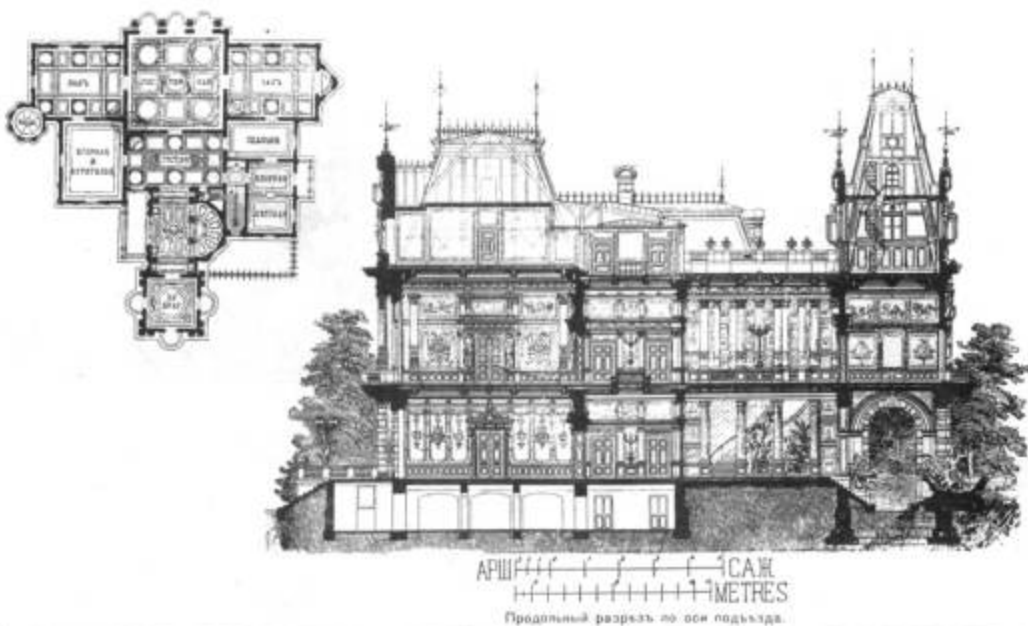


Фасадъ со стороны подъязда.



Боковой фасадъ.

ЗАМОК „STORDALEN“ вь ШВЕЦИИ. Арх. TURNER. (Проект).



15. ПРОЕКТЪ ОХОТНИЧЬЕГО ПАВИЛЬОНА.

Арх. W. DEISINGER.



ЗАМОКЪ W. D. HELL въ ВАЛЬТЕРСГОФЪ, близъ Гамбурга.

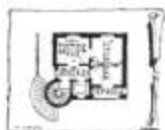
17. ЗАМОКЪ „RÄHL“ близъ AMMERBEE, въ Южной Баваріи.



Перспективный видъ.



Главный фасадъ.



Планъ 1-го этажа.



Перспективный видъ.

Арх.

PUTTFARCKEN & JANDA.



Задній фасадъ.



Видъ съ горы.

ПРОЕКТ ПЕРЕСТРОЙКИ ДВОРЦА вЪ АЛЬТЕНБУРГЪ. Арх. ИИИЕ & STEGMÖLLER.



Главный фасадъ.

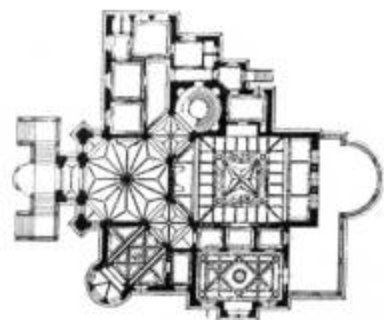
ЗАМОКЪ „DRACHENBURG“ Арх. TÖSNAUS & v. ABWEMA.



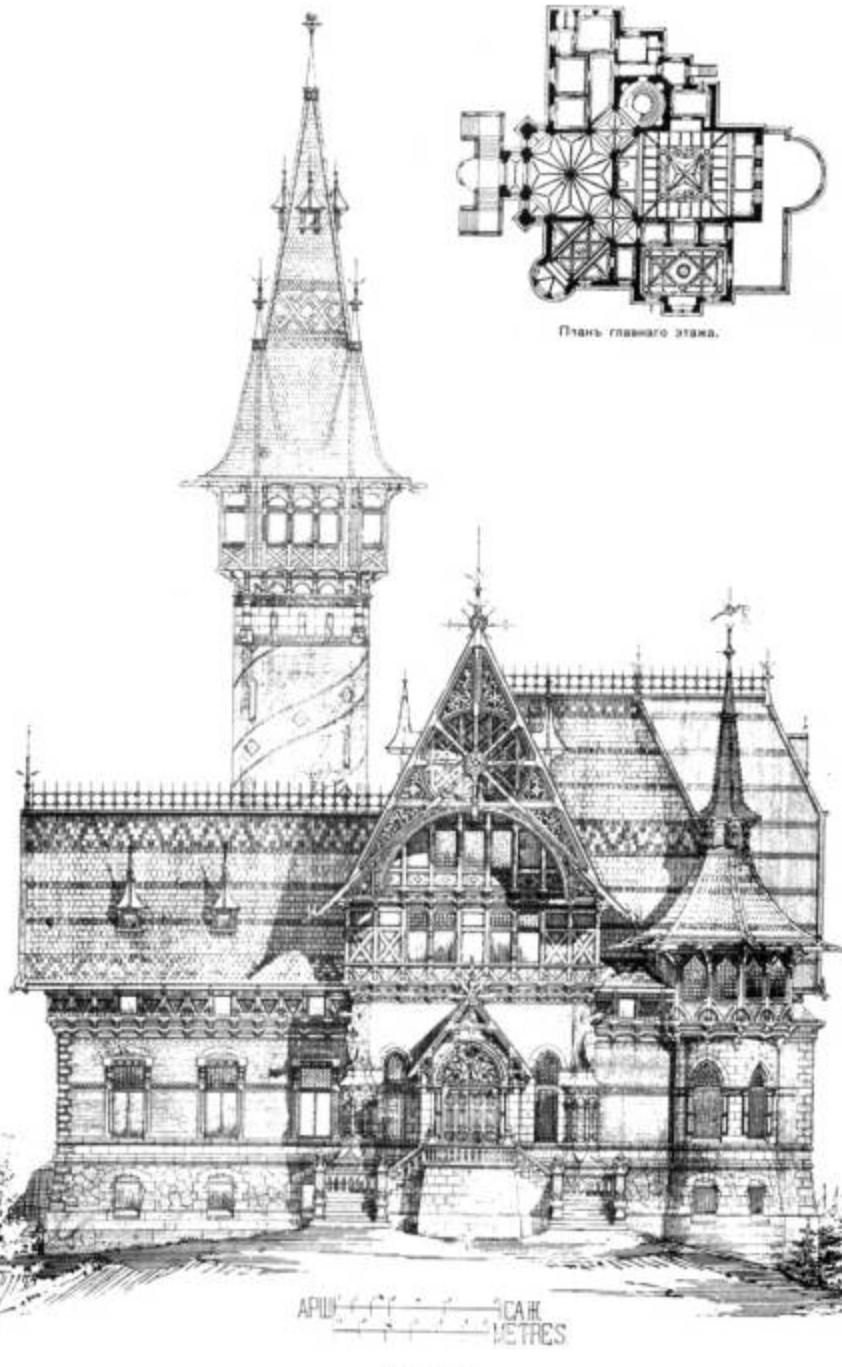
Видъ съ горы.



Видъ съ Рейна.

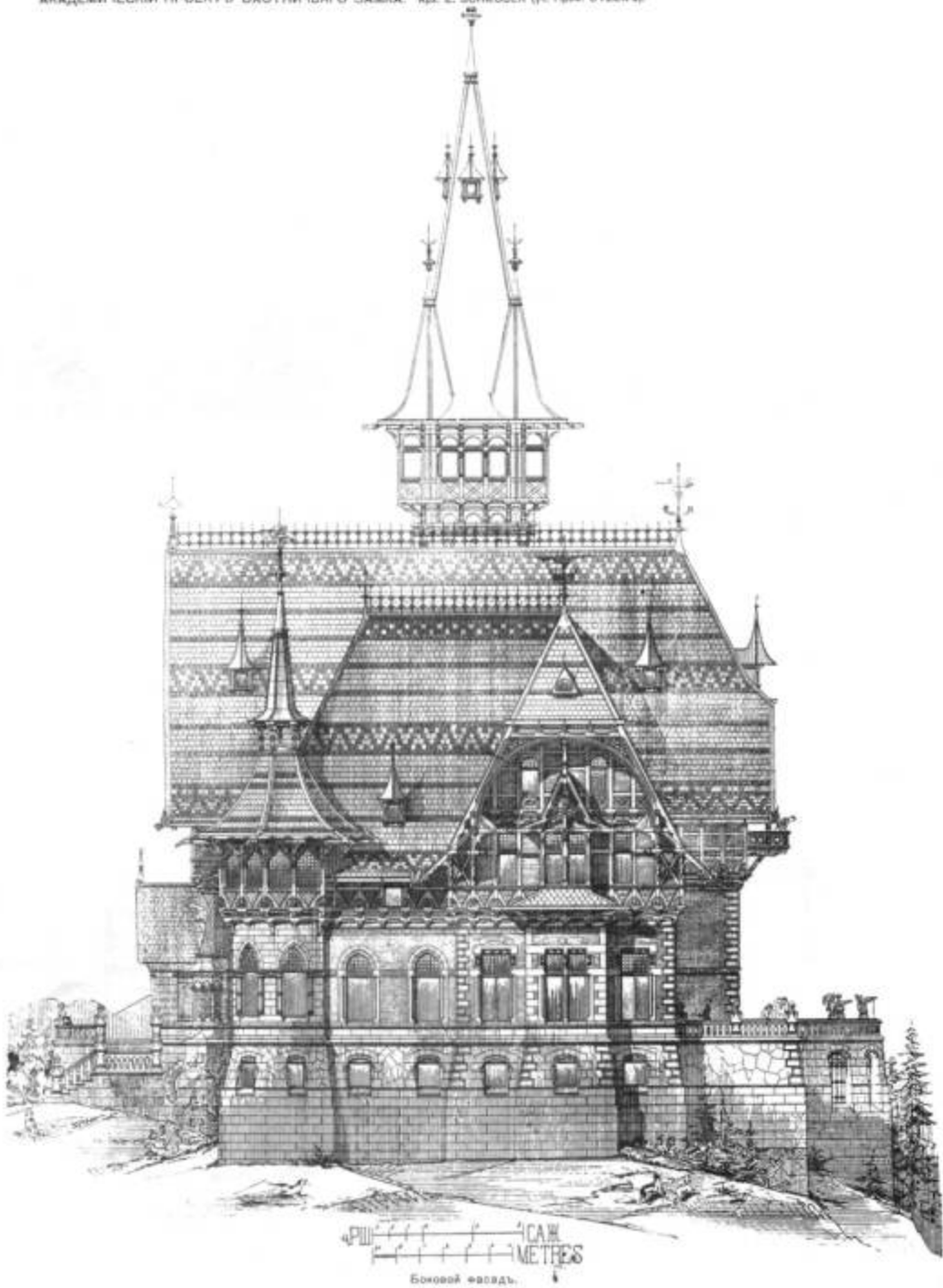


Планъ главного этажа.



АРШ. ————— САН. METRES

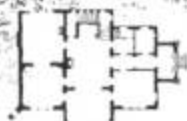
Главный фасадъ.



ПРОЕКТЪ НЕБОЛЬШОГО ЗАМКА, Арх. GUSTAV DEBHARDT. (въ Врательскъ).



Перспективный видъ.



Планъ.



Поперечный разрезъ.

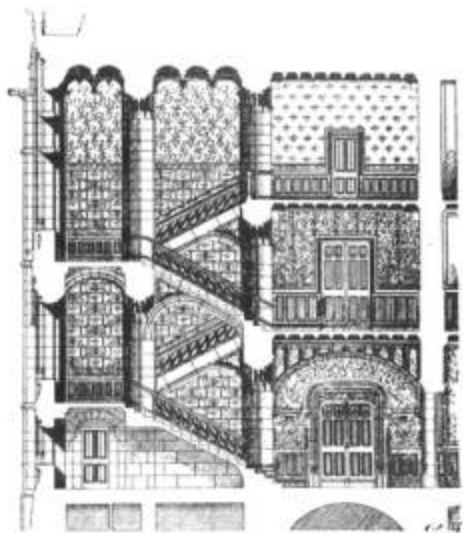
ЗАМОКЪ „CONTRESOL“ близъ гор. LE DONJON, (департ. Alier). Арх. H. MOREAU.



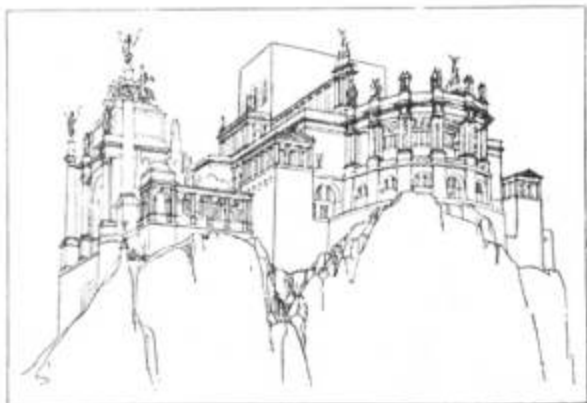
Главный фасадъ.



Планъ подвала.



Разрѣзъ по главной лестницѣ.



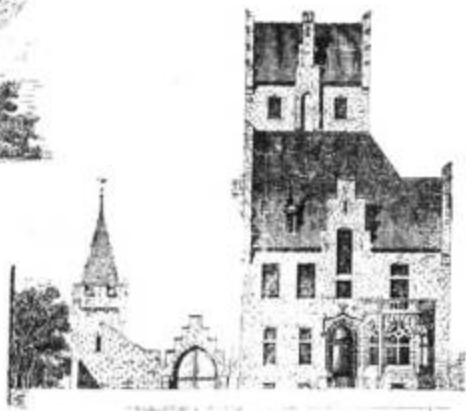
Видъ съ востока.



Западный фасадъ.



Общій видъ.



Южный фасадъ.



Плань подвала.



Плань 1-го этажа.



Плань 2-го этажа.



Восточный фасад.



Сюверный фасад.



Главный фасадъ.



Боковой фасадъ.



Поперечный разрьъ.

ЗАГОРОДНЫЕ ДВОРЦЫ И ОХОТНИЧЬИ ЗАМКИ

Переиздавая

уникальный труд Г.В. Барановского

«Архитектурная энциклопедия XIX века», вышедший впервые в 1902–1908 годах в Санкт-Петербурге, издательство хочет не только помочь архитекторам, художникам, подрядчикам, застройщикам и будущим домовладельцам, но и попытаться связать оборванную нить развития традиционной русской культуры.

Энциклопедия Барановского вобрала в себя опыт многих зодчих второй половины XIX – начала XX века, как бы подводя итог поискам в области формы, стиля и конструкции. Надо отметить, что эта работа осуществлялась известными архитекторами, среди которых – В.П. Стасов, В.А. Гартман, И.П. Ропет, и др.

В разделы «Виллы, дачи, загородные дома», «Дома-особняки», «Загородные дворцы и охотничьи замки» и «Хозяйственные постройки» включены около 400 проектов в 1500 изображениях. Здесь собраны не только существующие, построенные по всему миру сооружения, но и большое число проектов.

Издательство надеется, что предпринятая им столь необычная по характеру и назначению публикация будет с интересом встречена читателями и поможет им в сложном, благородном и нелегком деле – проектировании и строительстве собственного дома.

Москва 2001

