

АРХИТЕКТУРНАЯ ЭНЦИКЛОПЕДИЯ XIX ВЕКА

# ВИЛЛЫ, ДАЧИ ЗАГОРОДНЫЕ ДОМА



Выпуск 1

Г. В. БАРАНОВСКИЙ.

---

АРХИТЕКТУРНАЯ  
ЭНЦИКЛОПЕДИЯ  
ВТОРОЙ ПОЛОВИНЫ  
XIX ВѢКА

Издание редакціи журнала «Строитель».

С.-ПЕТЕРБУРГЪ.

Типографія журнала «Строитель», Фонтанка, 66.  
1904.

Г. В. БАРАНОВСКИЙ

АРХИТЕКТУРНАЯ ЭНЦИКЛОПЕДИЯ XIX ВЕКА

# ВИЛЛЫ, ДАЧИ ЗАГОРОДНЫЕ ДОМА

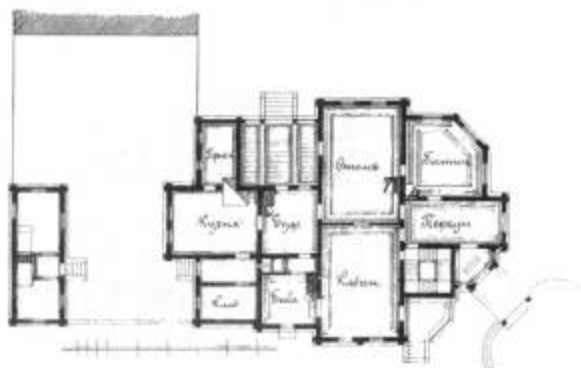
Выпуск 1



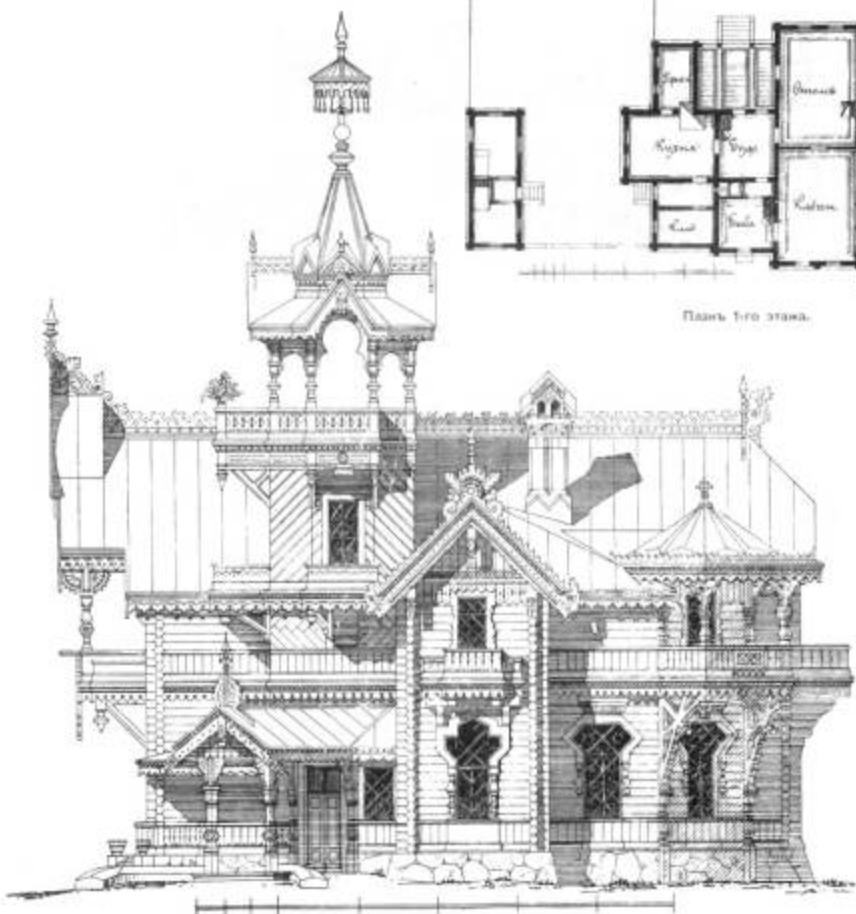
Москва Стройиздат 2001

ЗАГОРОДНЫЙ ДОМЪ. (1876 г.),

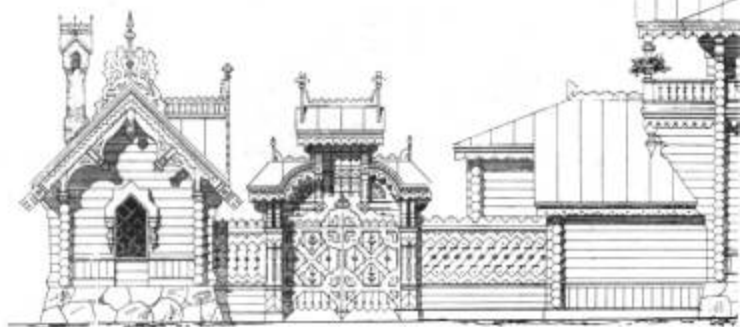
Арх. И. РОПЕТЪ.



Планъ 1-го этажа.

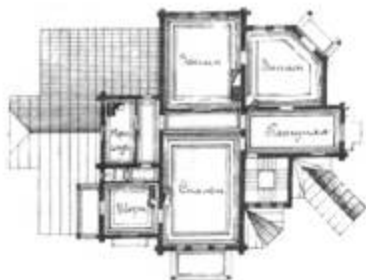


Боковой фасады.

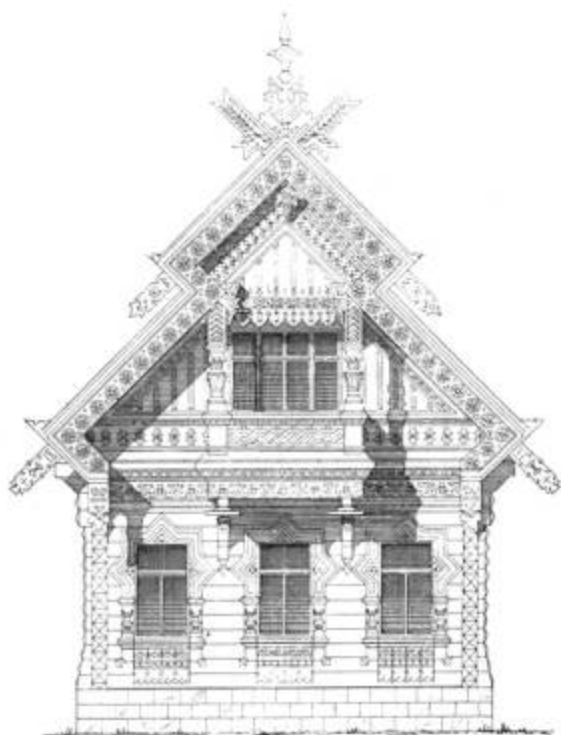


Главный

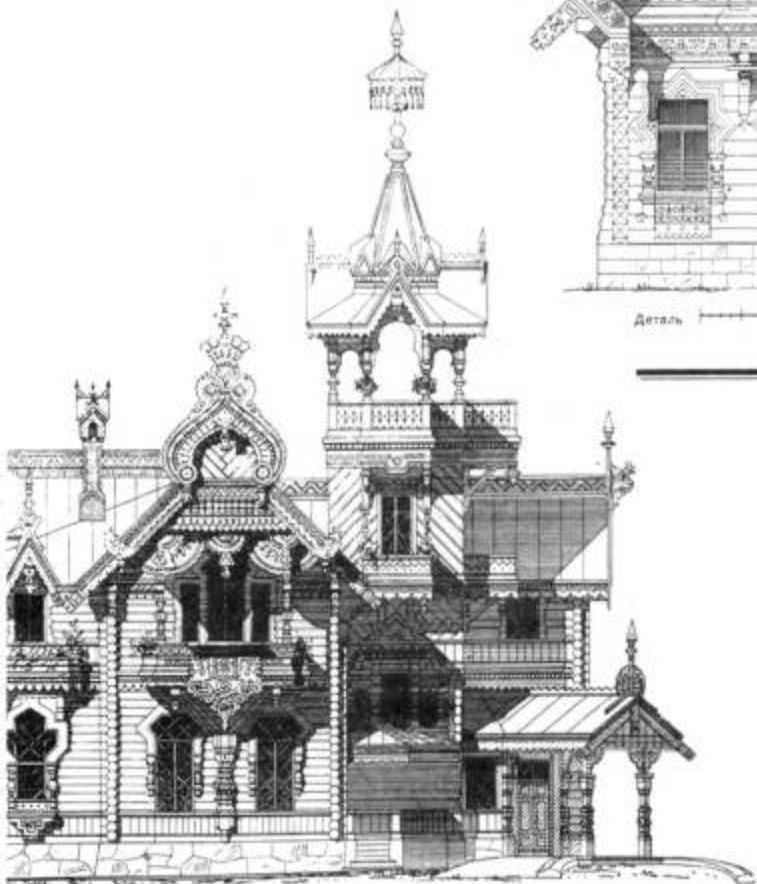
МОТИВЪ ФАСАДА ДЕРЕВЯННОЙ ДАЧИ  
Арх. М. А. ИЗЪЯМИНЪ



Планъ 2-го этажа.



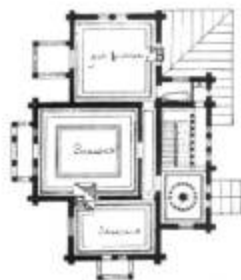
Деталь ————— фасада.



фасады

ПРОЕКТЪ ЗАГОРОДНАГО ДОМА

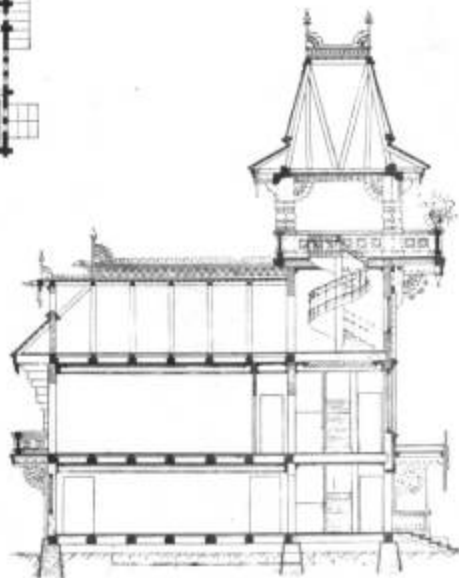
Арх. ВАЛЬБЕРГЪ.



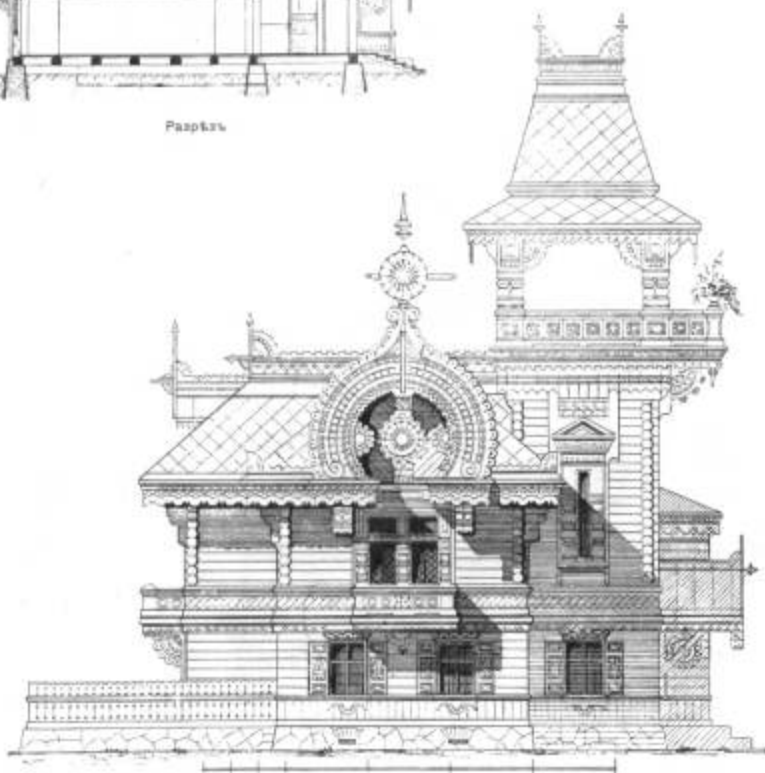
Планъ 1-го этажа.



Планъ 2-го этажа.

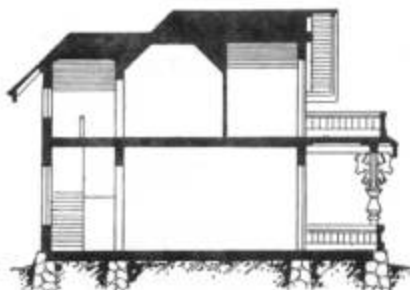


Разрѣзъ

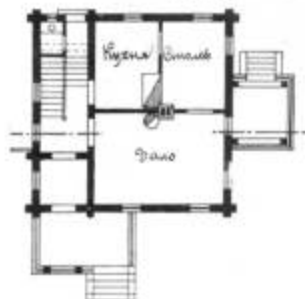


Фасадъ.

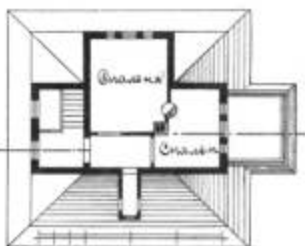
ЗАГОРОДНЫЙ ДОМЪ. Проектъ арх. КУЗЬМИНА. (1874 г.).



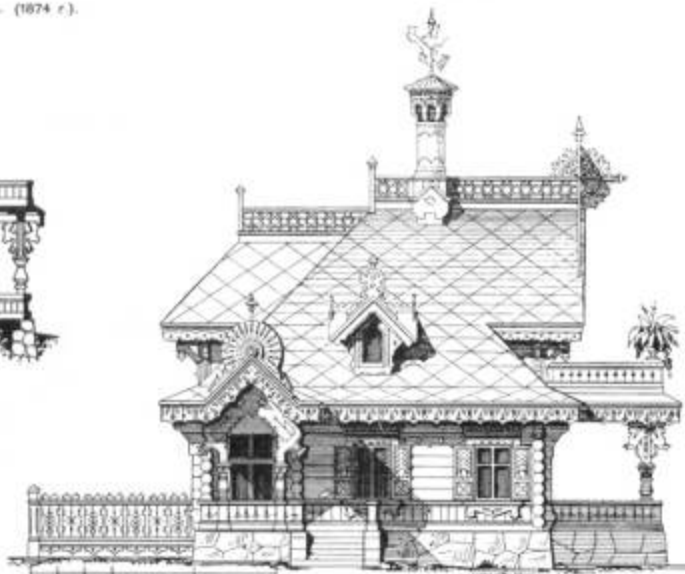
Разрѣзъ.



Планъ 1-го этажа.



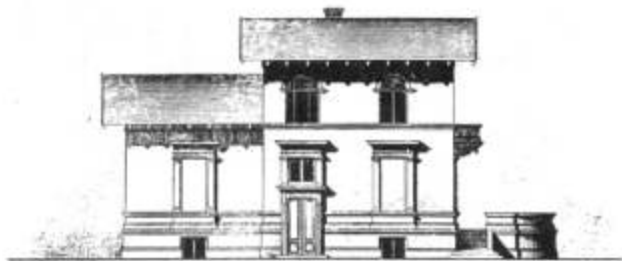
Планъ 2-го этажа.



Фасадъ.

ВИЛЛА С. la PIERRE, въ ТЕГЕЛЬ, близъ БЕРЛИНА.

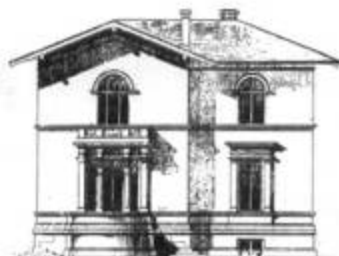
Арх. F. DIESENBERG.



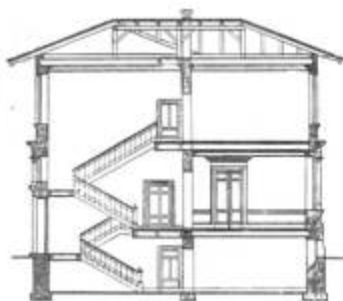
Фасадъ.



Планъ.

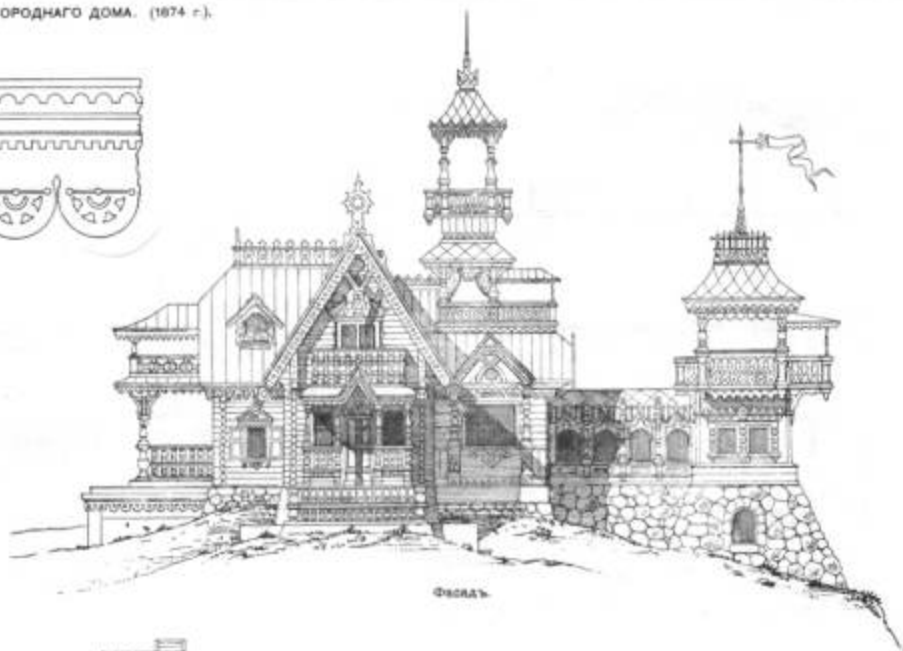
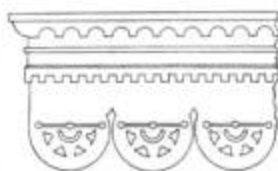


Фасадъ.



Разрѣзъ.

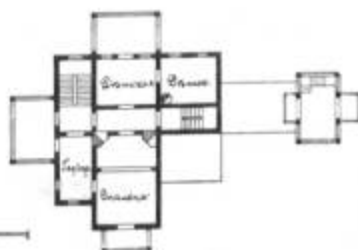
ПРОЕКТЪ ЗАГОРОДНАГО ДОМА. (1874 г.).



Фасады.



Планъ 1-го этажа.



Планъ 2-го этажа.



Деталь порѣзки.

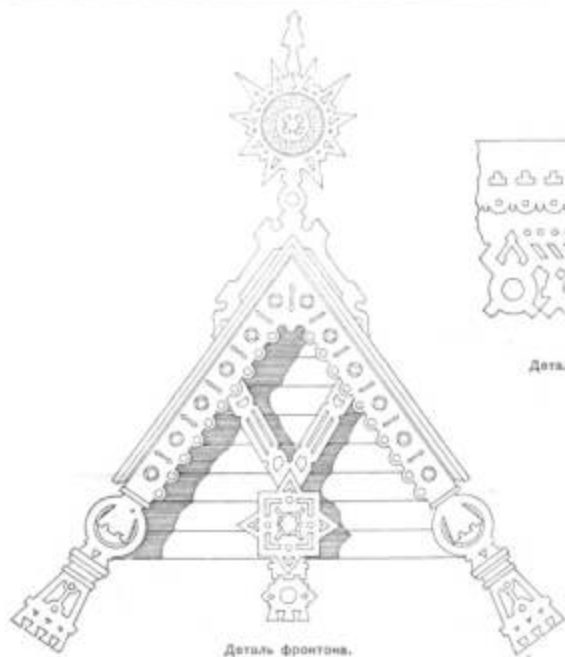


Деталь окна 1-го этажа.

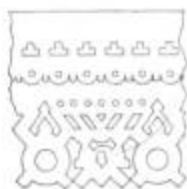


Деталь двойного окна.





Деталь фронтона.



Детали полонь и портьезь.



ВИЛЛА «BELMONTE» вЪ RHEINGAU.

Арх. HUBO LICHT (1875 г.).



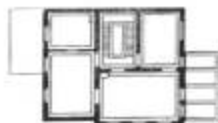
МОТИВЪ ФАСАДА ДЕРЕВЯННОЙ ДАЧИ.

Арх. М. А. КУЗЬМИНЪ.



ВИЛЛА въ ФРЕЙДНАХЪ. (1877 г.).

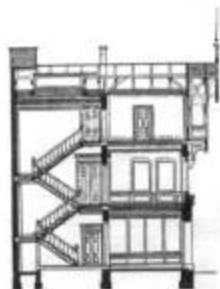
Арх. Э. JACOBSHAL.



Планъ 2-го этажа



Планъ 1-го этажа.



Разрѣзъ.



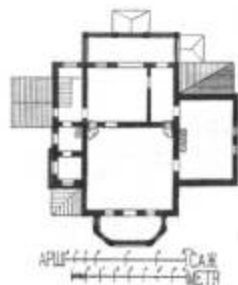
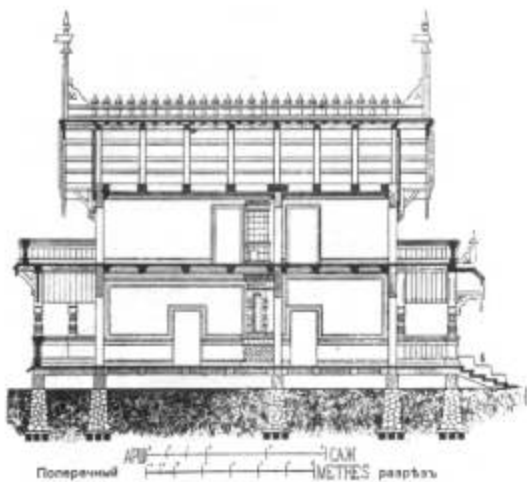
Боковой фасадъ.



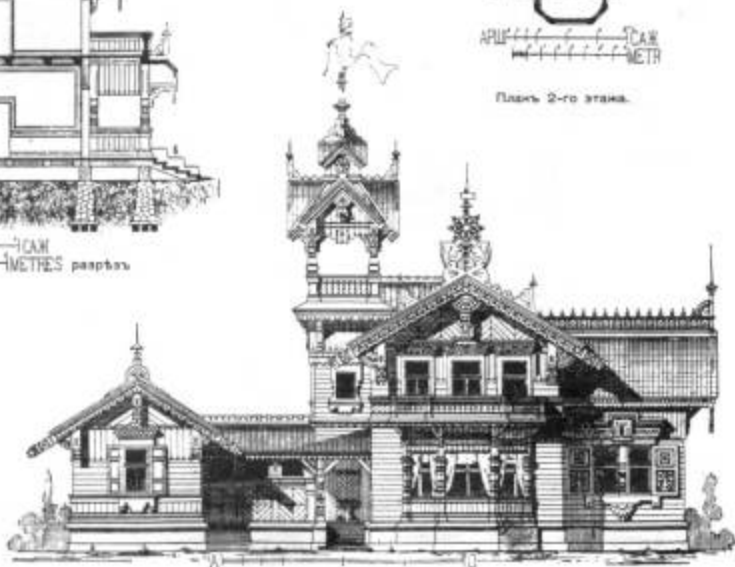
Главный фасадъ.

ЗАГОРОДНЫЙ ДОМЪ. (1878 г.).

Проектъ зав. арх. В. А. ШРЕТЕРА и С. С. НУТЕНА.



Планъ 2-го этажа.



Главный фасадъ.



Боковой фасадъ.



Планъ 1-го этажа.

## ПРОЕКТЪ ДОСЧАТОЙ ДАЧИ.



Фасадъ.



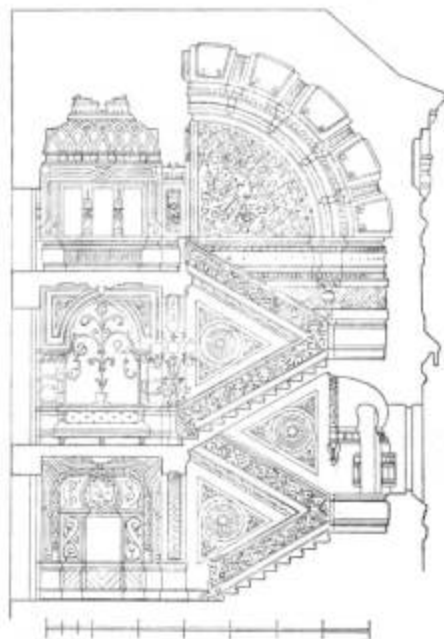
Задній фасадъ.



Боковой фасадъ.

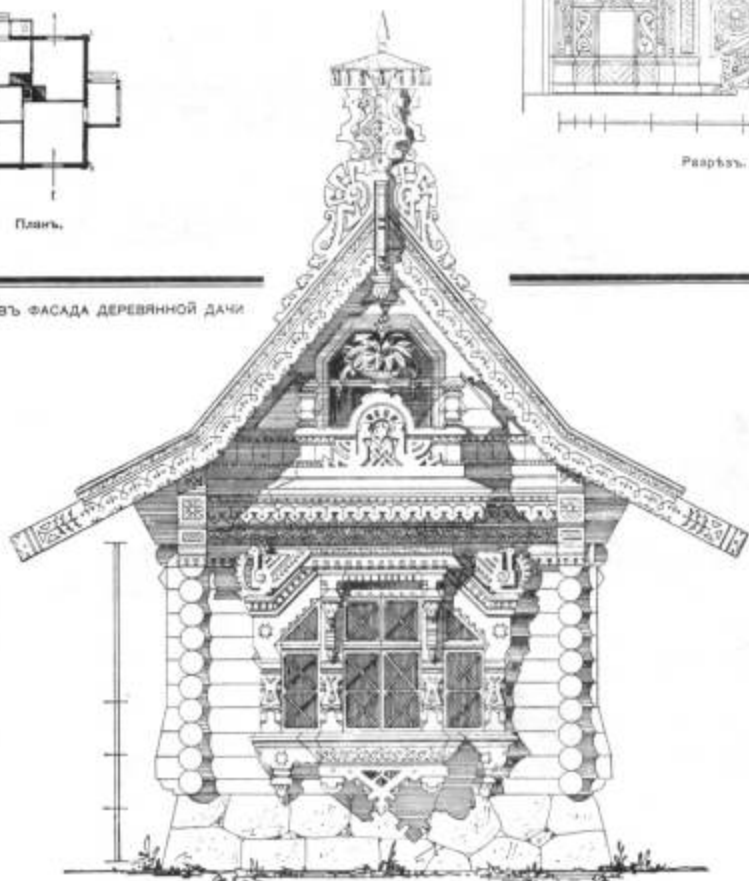


Планъ.



Разрѣзъ.

## МОТИВЪ ФАСАДА ДЕРЕВЯННОЙ ДАЧИ.

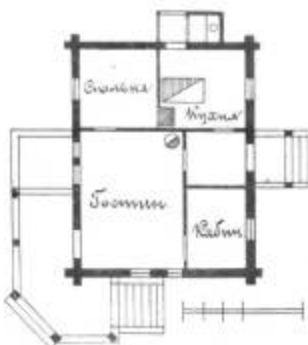


ЗАГОРОДНЫЙ ДОМЪ НА БЕРЕГУ ОЗЕРА.

Арх. Кухмынь.



Боковой фасадъ.



Планъ.



Фасадъ.

ПРОЕКТЪ ДЕРЕВЯННОЙ ДАЧИ (1977 г.).

Арх. М. А. КУХМЫНЪ.



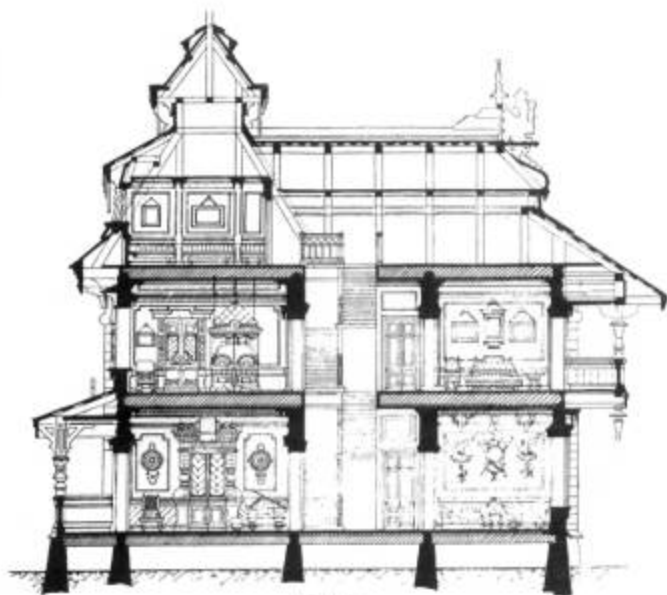
Фасадъ.



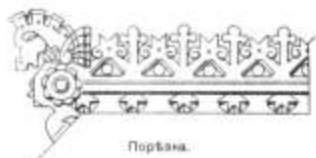
Планъ 1-го этажа.



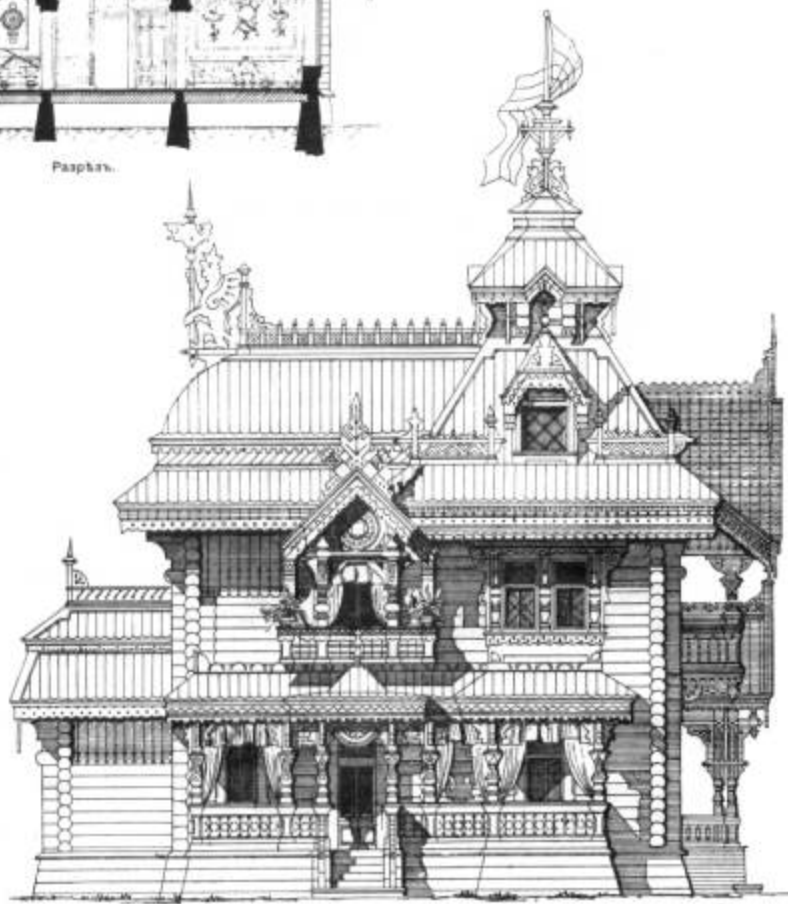
Планъ 2-го этажа.



Разрезъ.



Порѣзъ.

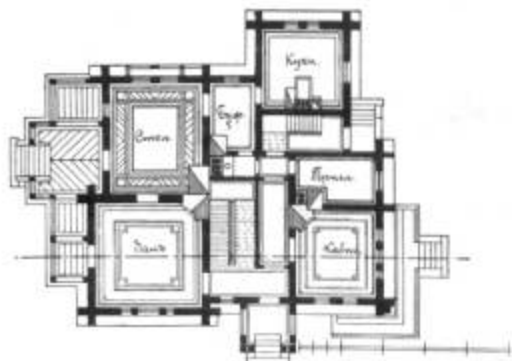


Боковой фасадъ.

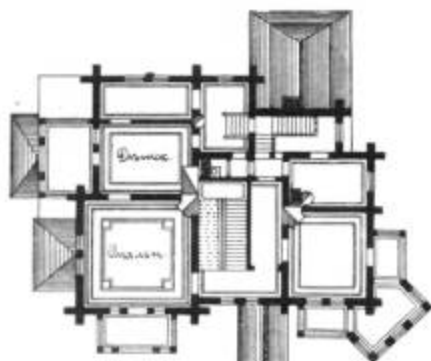
ПРОЕКТ ДЕРЕВЯННОЙ ДАЧИ.



Главный фасадъ



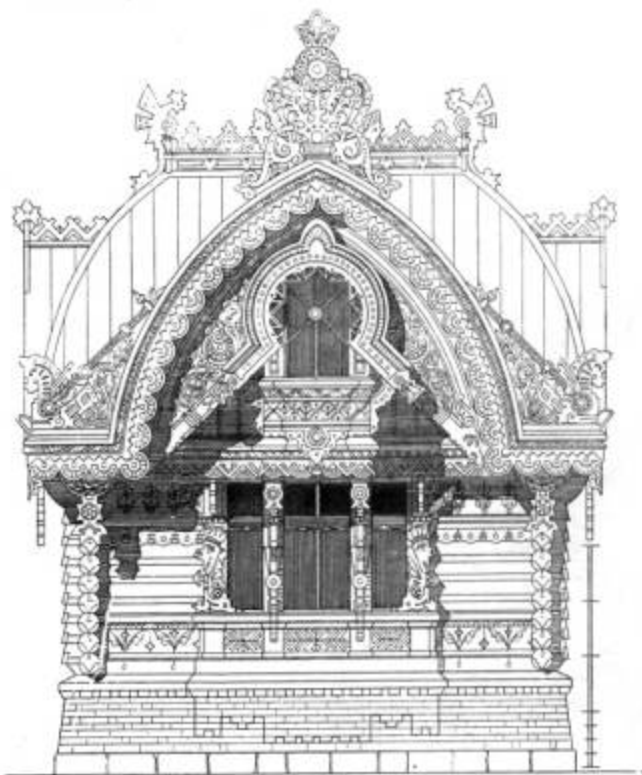
Планъ 1-го этажа



Планъ 2-го этажа.

ПРОЕКТЪ ДЕРЕВЯННОЙ ДАЧИ

Арх. М. А. ИЗЪМИНЪ.



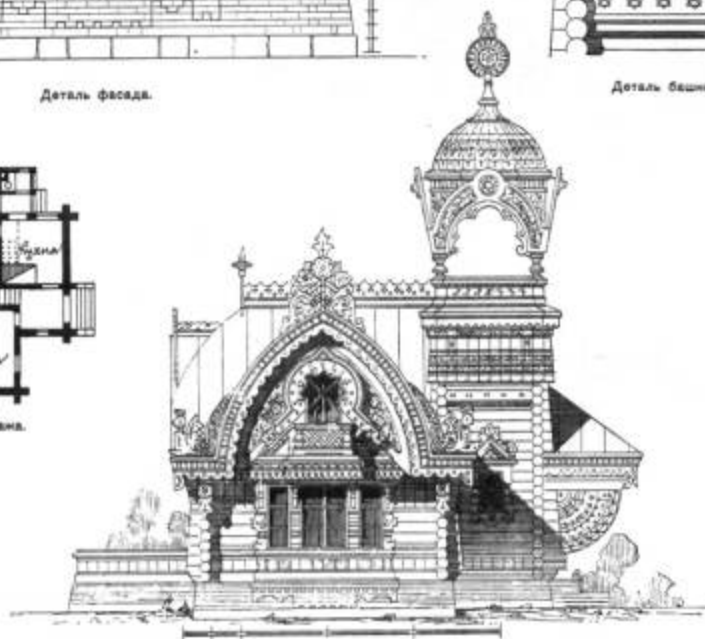
Деталь фасада.



Деталь башни.



Планъ 1-го этажа.



Фасадъ.



ПРОЕКТЪ ЗАГОРОДНАГО ДОМА. (1878 г.).

Арх. РОПЕТЪ и М. А. ХУЗЬМИНЪ.



Планъ подвала.



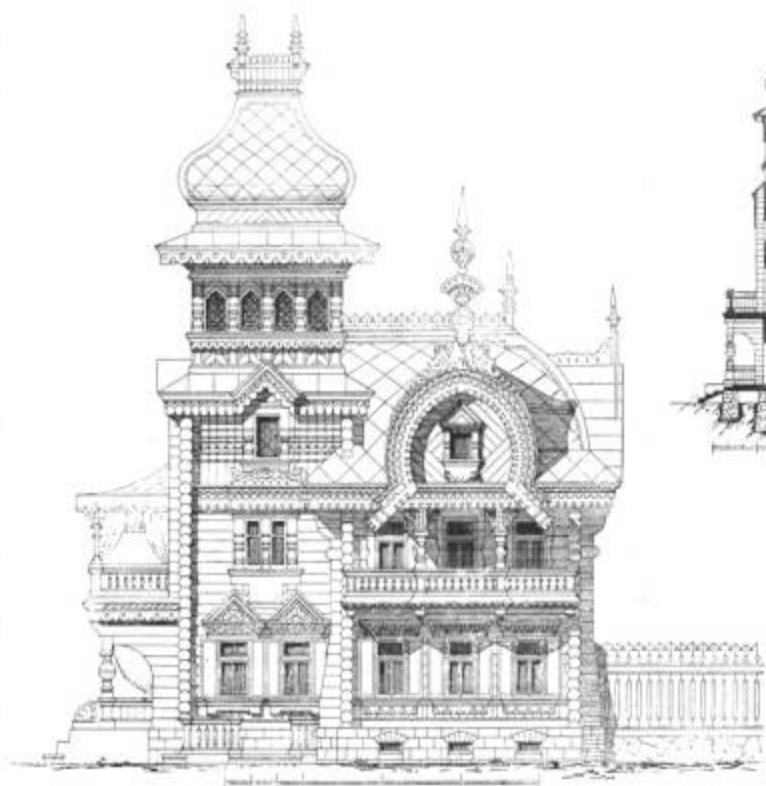
Планъ 1-го этажа.



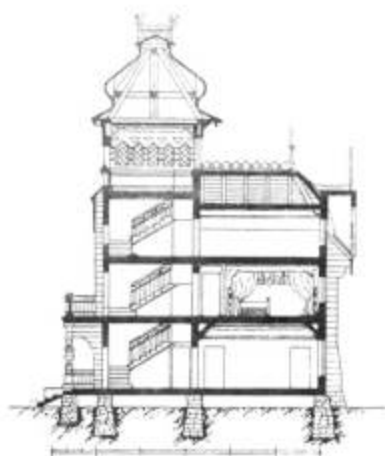
Планъ 2-го этажа.

ПРОЕКТЪ ЗАГОРОДНАГО ДОМА. (1878 г.)

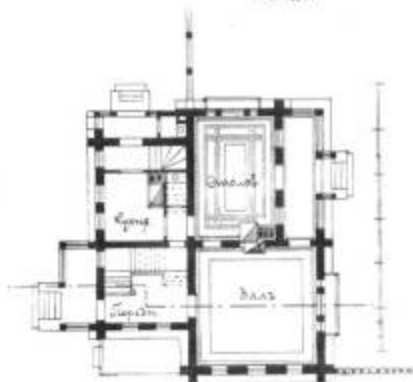
Арх. Н. Н. ШИОНОВЪ.



Фасада.



Разрѣзъ.

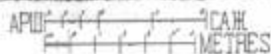


Планъ 1-го этажа.



Планъ 2-го этажа.

ДАЧА ГЕНЕРАЛА А. Н. ЕРАКОВА, вЪ ОРАНІЕНБАУМЪ.  
Арх. П. П. Шрейберъ.



Перспективный видъ.



Планъ 1-го этажа.



Планъ 2-го этажа.

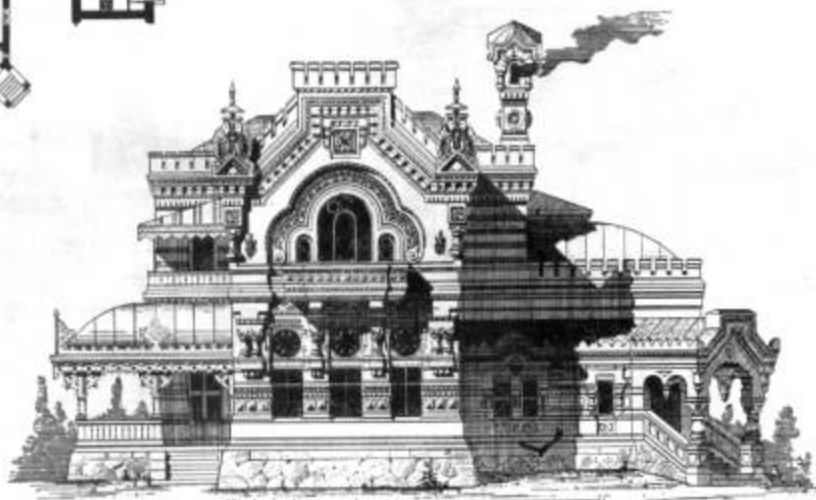


Планъ 1-го этажа



Планъ 2-го этажа

ПРОЕКТЪ КАМЕННАГО ЗАГОРОДНАГО ДОМА.  
Арх. Кузьминъ.



Фасадъ.

VILLA BEIER, Lindenau  
 Арх. GRIMM. (Leipzig). (1886 г.)

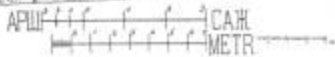


Перспективный видъ.

ВИЛЛА въ ГИТЦИНГЕНЬ,  
 близъ Вены.  
 Арх. P. FELDSHAERK & REINHART.



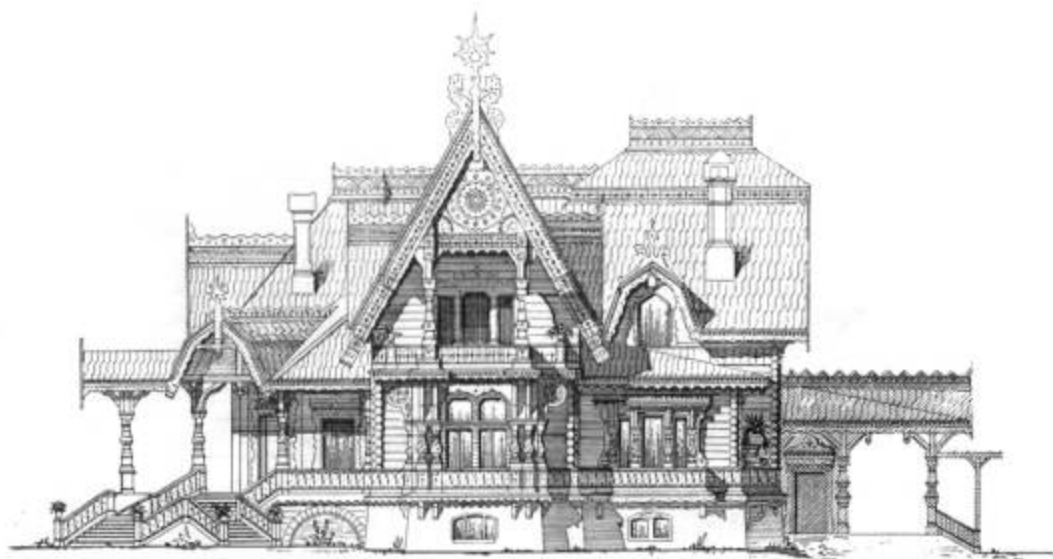
Главный фасадъ.



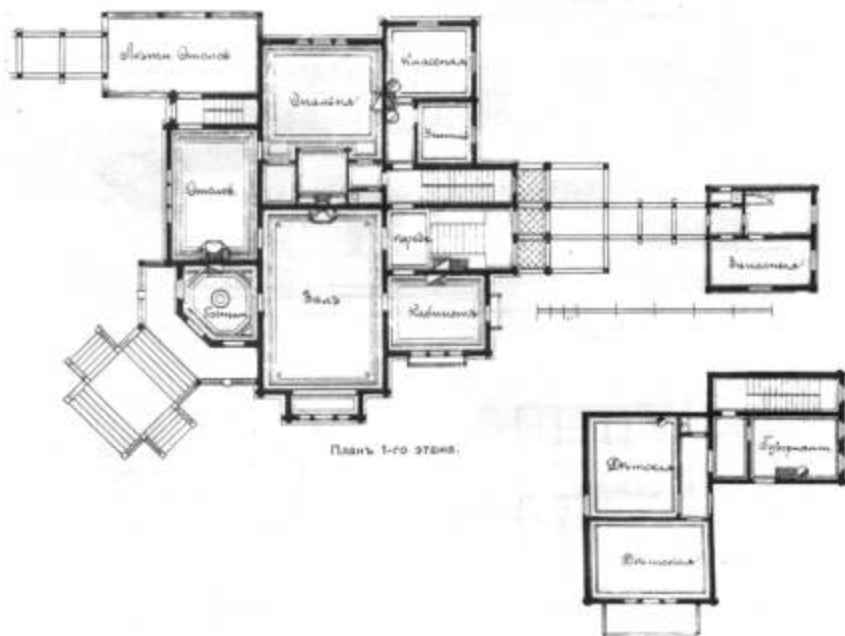
Боковой фасадъ.

ПРОЕКТЪ ЗАГОРОДНАГО ДОМА.

Арх. В. Ф. ХАРЛАМОВЪ. (1879 г.).



Фасадъ.



Планъ 1-го этажа.

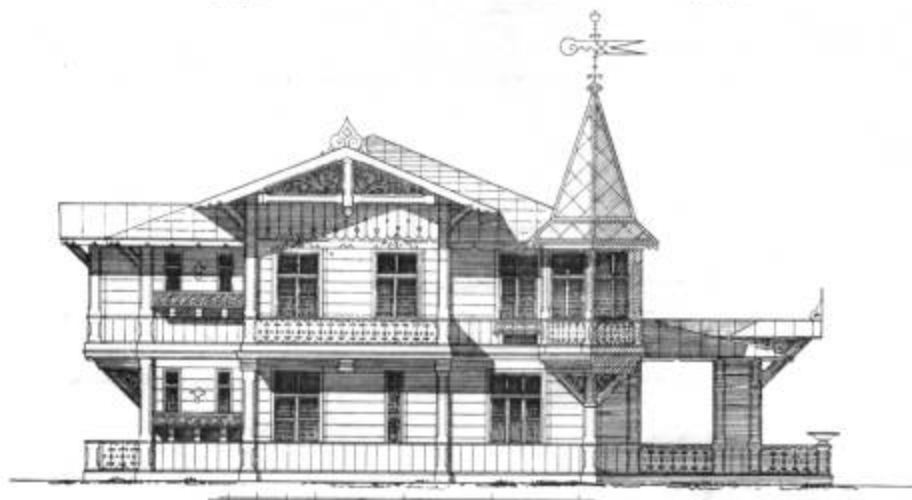
Планъ мезонина.

ДАЧА С. К. УМНОВОЙ, бл. С.-ПЕТЕРБУРГА,  
Арх. БРУНИ. (1879 г.).



Главный

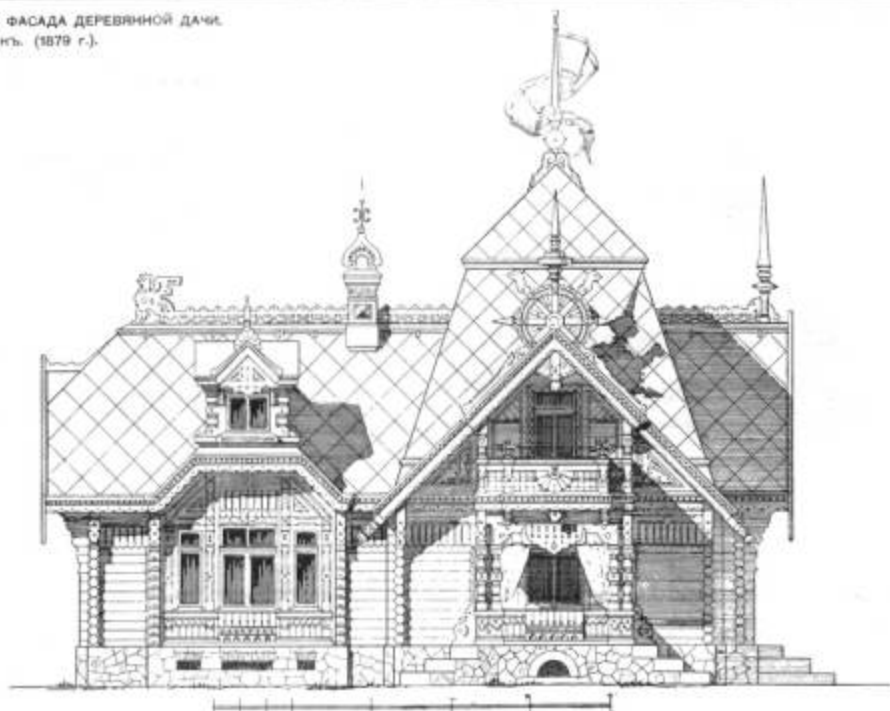
фасадъ.



Задний фасадъ.

Планъ  
1-го этажа.Планъ  
2-го этажа.

МОТИВЪ ФАСАДА ДЕРЕВЯННОЙ ДАЧИ.  
Арх. Лыгинъ. (1879 г.).



ВИЛЛА д-ра LANDMANN'A въ ДАРМШТАДТЪ.  
Арх. Prof. A. NEUMEISTER.



Планъ 1-го этажа.



Планъ 2-го этажа.



Фасадъ.

## ПРОЕКТЪ СЕЛЬСКАГО ДОМИНА.



Фасадъ



Разрѣзъ.



Планъ 1-го этажа. Планъ мезанина.

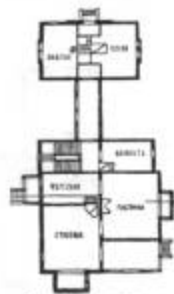
## ПРОЕКТЪ ДЕРЕВЯННОЙ ДАЧИ. Арх. И. Н. ШАПОШНИКОВЪ.



Боковой фасадъ.



Планъ 2-го этажа.



Планъ 1-го этажа.



Боковой фасадъ.

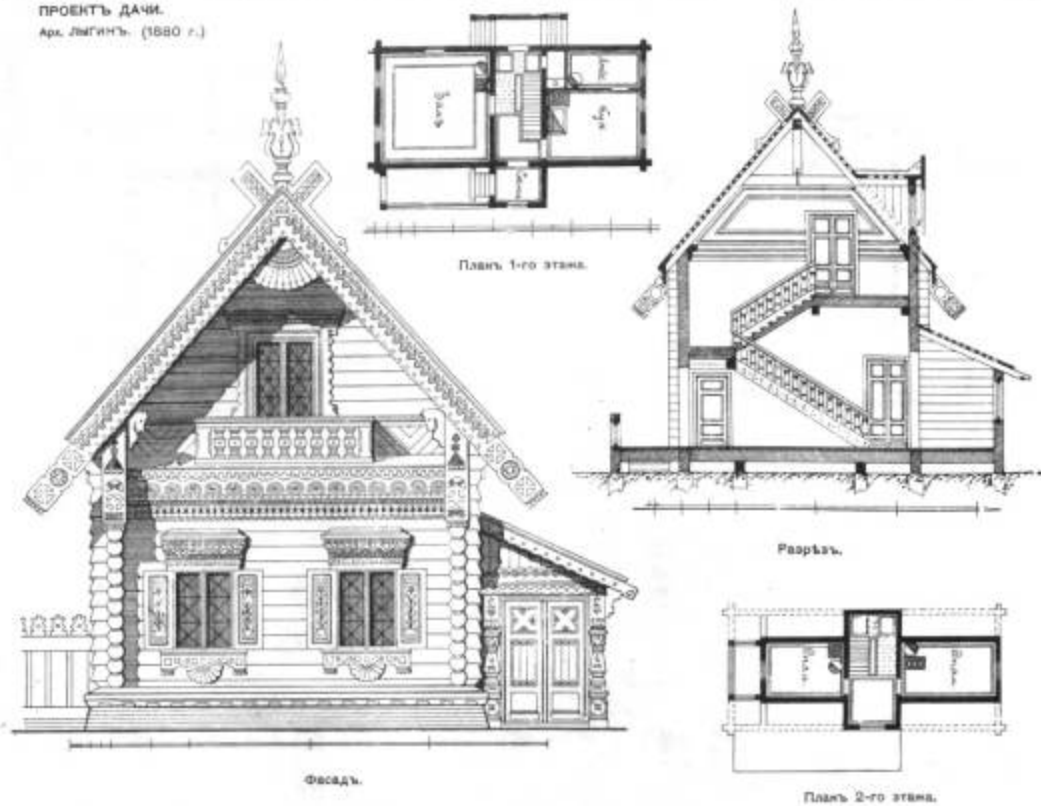


Главный фасадъ.

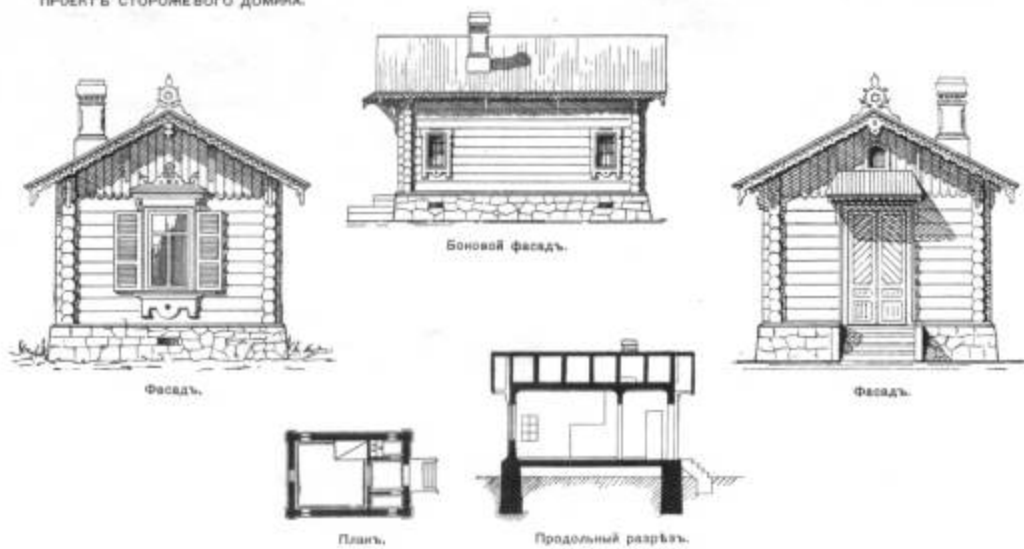


ПРОЕКТЪ ДАЧИ.

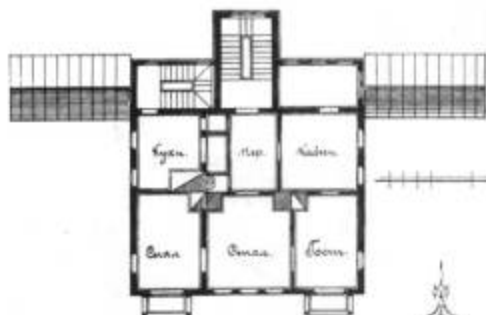
Арх. Лыгинъ. (1880 г.)



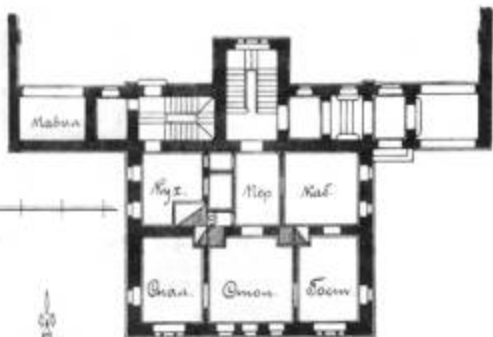
ПРОЕКТЪ СТОРОНЕВОГО ДОМИКА.



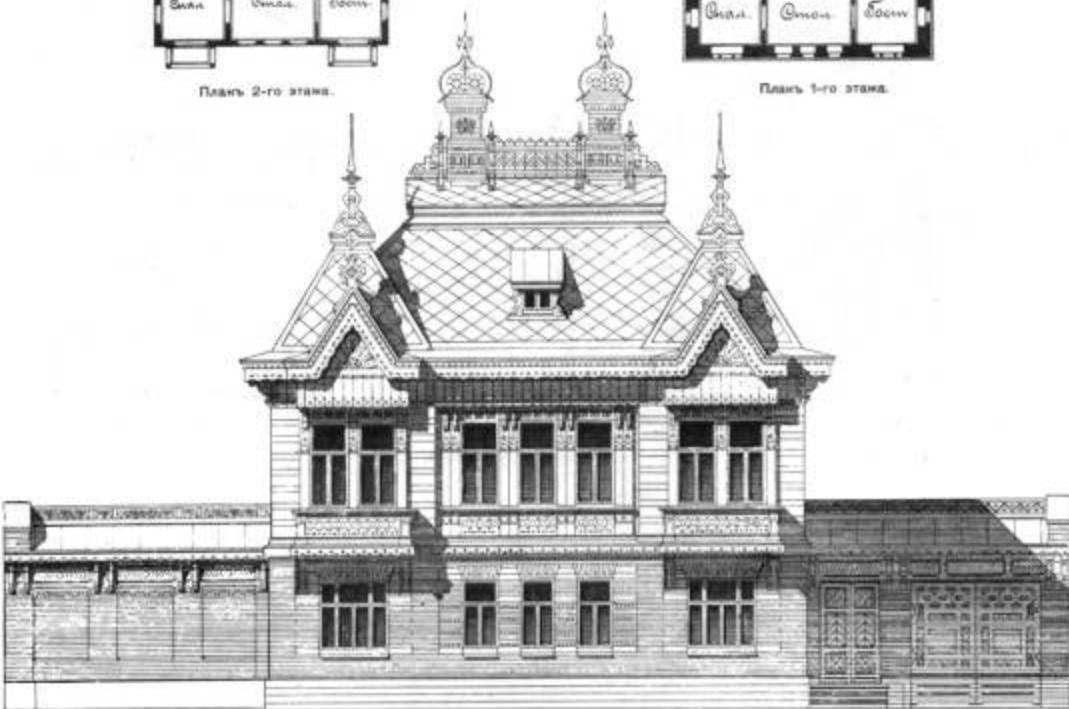
Арх. А. М. Т. ПРЕОБРАЖЕНСКОЙ.



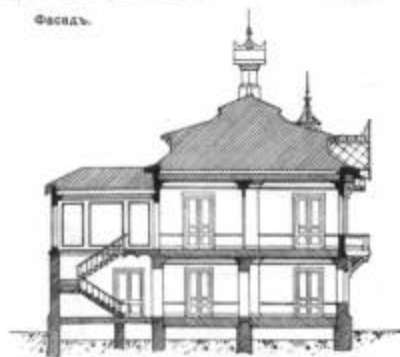
Планъ 2-го этажа.



Планъ 1-го этажа.

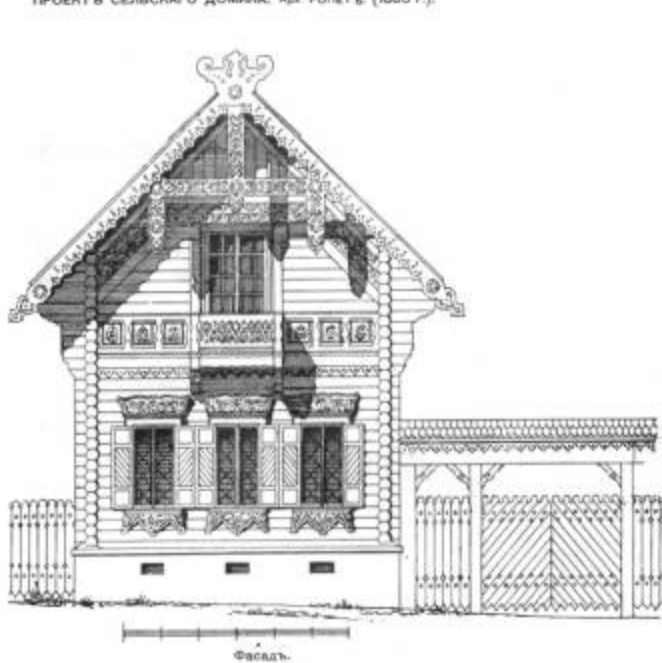


Фасадъ.

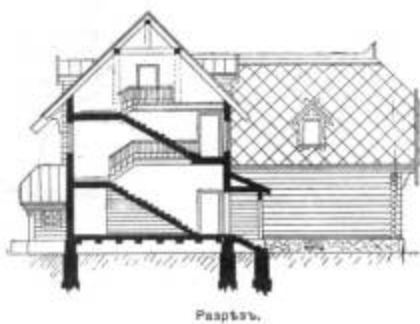


Разрѣзъ.

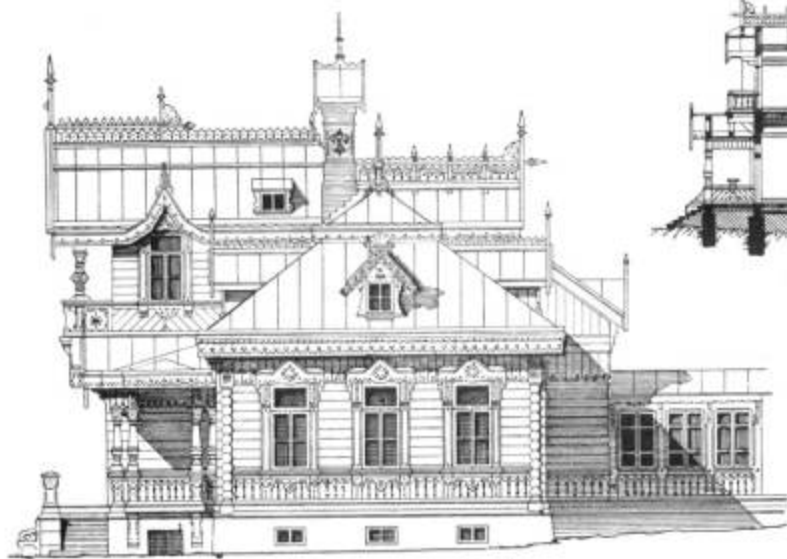
ПРОЕКТЪ СЕЛЬСКАГО ДОМИКА. Арх. РОЛЕТЪ. (1880 г.).



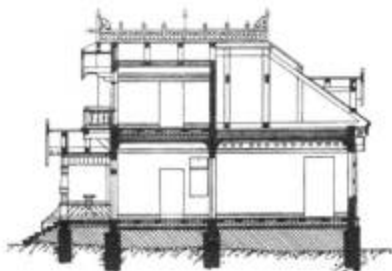
ПРОЕКТЪ СЕЛЬСКАГО ДОМИКА. Арх. ЛЫГИНЪ. (1881 г.).



ПРОЕКТЪ ЗАГОРОДНАГО ДОМА. Арх. М. Т. ПРЕОБРАЖЕНСКИЙ.



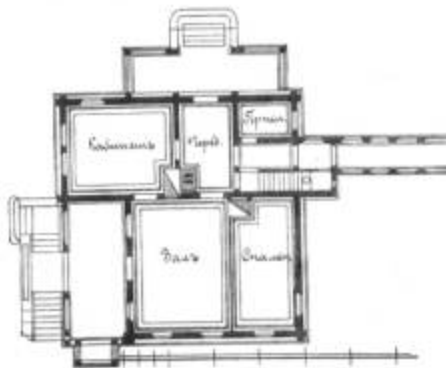
Боковой фасады.



Разрѣзъ.



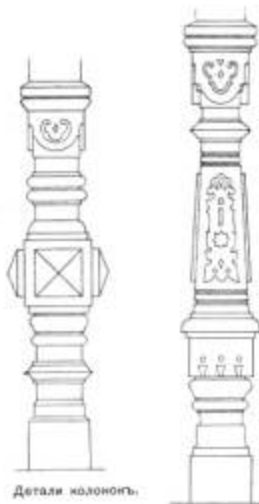
Деталь  
Фронтонъ.



Планъ 1-го этажъ.



Ваза.



Детали колоннъ.

ВИЛЛА г. С. въ ШАМПАНИ, близъ гор. ЛЮНА. Арх. Р. ПАСКАОН. (1880 г.)



МАСШТАБ  
1:100

Планъ 1-го этажа.

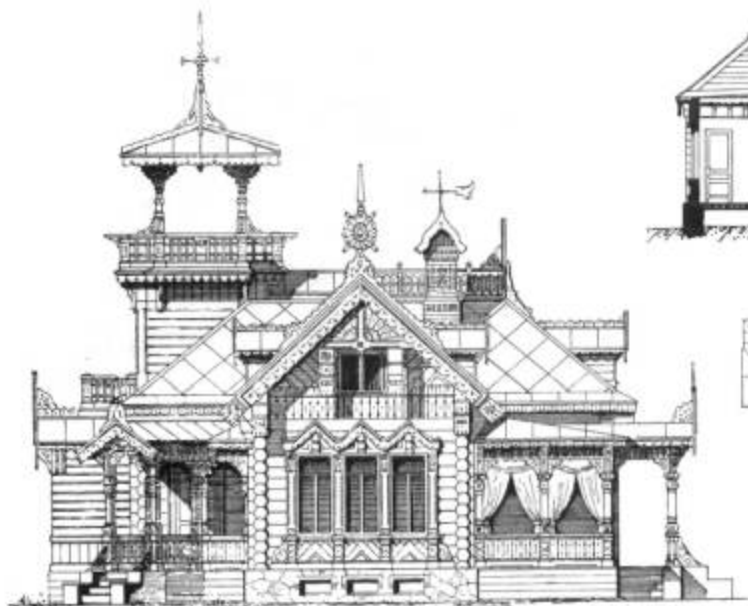


Перспективный видъ.



Главный фасадъ.

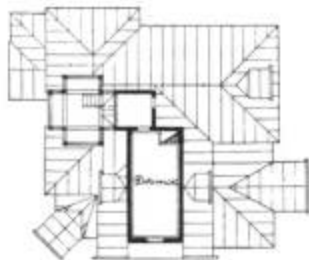
ПРОЕКТЪ ДАЧИ. (1880 г.).



Боковой фасадъ.



Разрѣзъ.



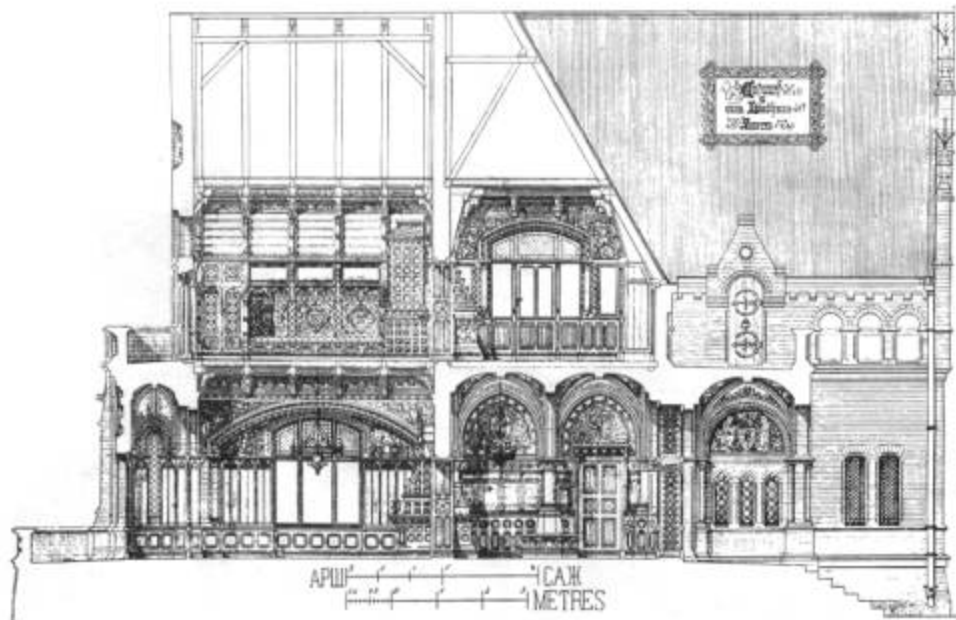
Планъ мезонина.



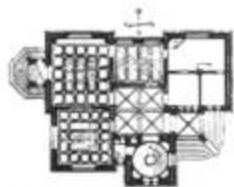
Планъ 1-го этажа.



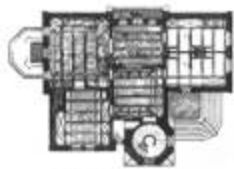
Главный фасадъ.



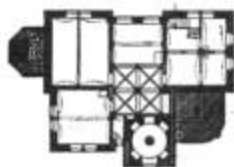
Разрѣзъ.



Планъ 1-го этажа.



Планъ 2-го этажа.



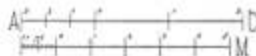
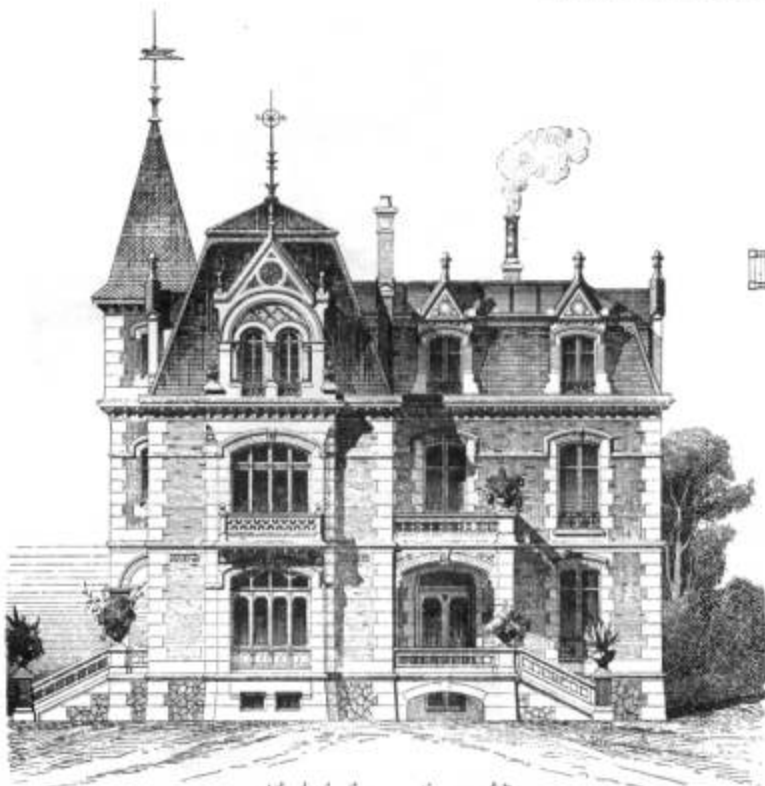
Планъ подвала.



Перспективный видъ.







Фасадъ.



Планъ 1-го этажа.



Планъ 2-го этажа.

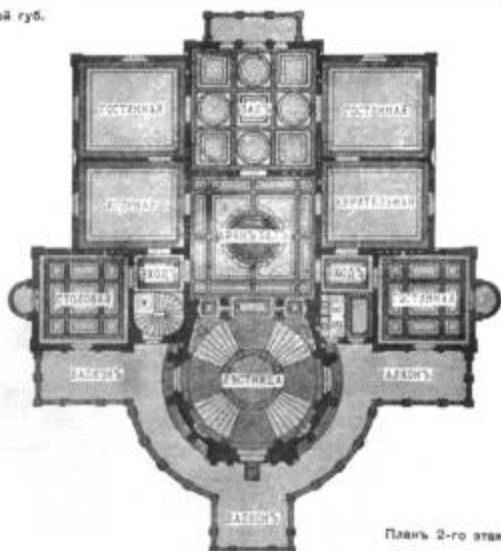


Разрѣзъ.

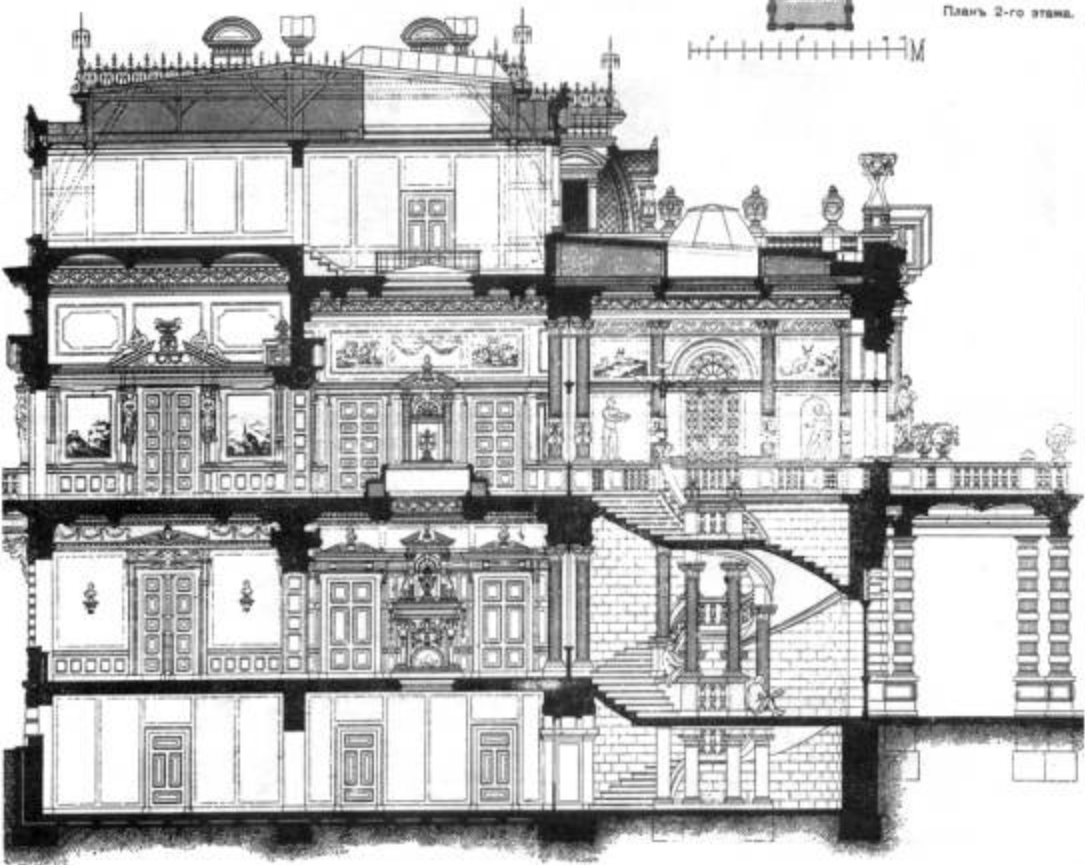


Главный фасадъ.

ПРОЕКТЪ БАРСКАГО ДОМА для усадьбы г. БОРОВСКАГО, Московской губ.  
 Архит. М. А. ТЮРНЕР, (1881 г.).

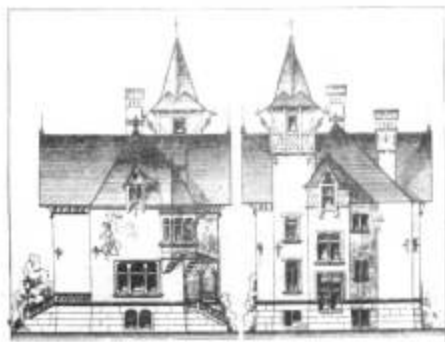


Планъ 2-го этажа.



Перспективный разрезъ.

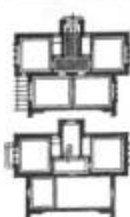
ЗАГОРОДНЫЙ ДОМЪ близъ ВѢНЫ.  
Арх. ИНТРАССЕ и ГАРСЕНЪ 1884-1885.



Боковые фасады.



Передній фасадъ.

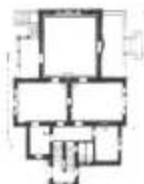


Планъ.

ЗАГОРОДНЫЙ ДОМЪ.  
Арх. JON. LINDBEN.



Фасадъ.

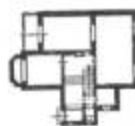


Планъ 1-го этажа.



Планъ подвала.

ВИЛЛА FRAUENTHAL близъ ГАМБУРГА.  
Арх. PUTTFARKEN & JANDA.

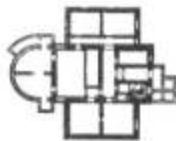


Планъ.

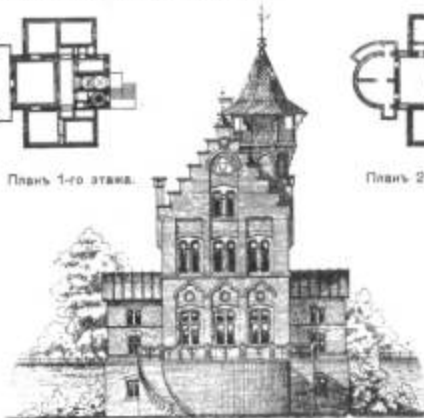
ВИЛЛА близъ ЖЕЛЬНА. Арх. V. STAZZ.



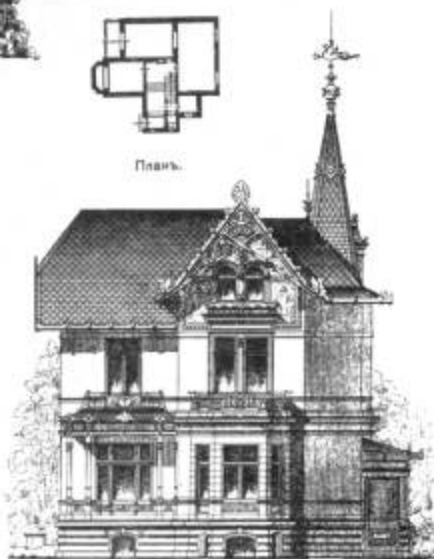
Планъ 1-го этажа.



Планъ 2-го этажа.



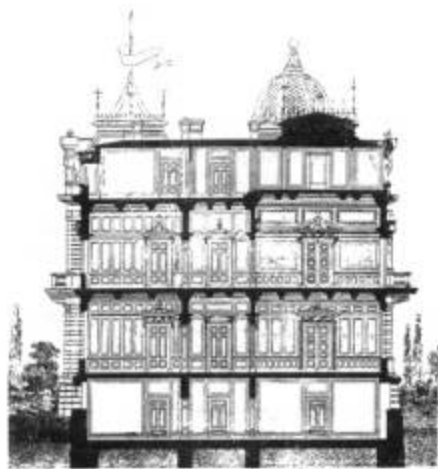
Фасадъ.



Главный фасадъ.



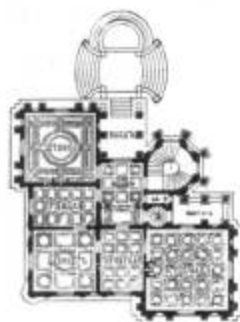
Главный фасадъ.



Разрѣзъ.



Боковой фасадъ.



Планъ 1-го этажа.

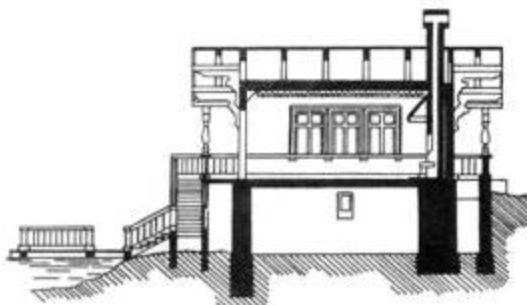


Планъ 2-го этажа.

ПРОЕКТ ШВЕЙЦАРСКОГО ДОМИКА. Арх. А. ВАСИЛЬЕВЪ.



Фасадъ съ озера.



Разрѣзъ.



Боковой фасадъ.



Задній фасадъ.



Планъ.

73. VILLA FRAUENTHAL, HAMBURG  
Арх. PUTTFARCKEN & JANDA.



Часть главнаго фасада.

SCALE IN METRES

ДЕРЕВЯННАЯ ДАЧА.

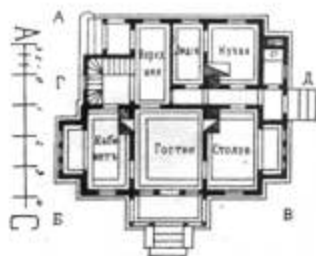


А ————— Б

Главный фасад.



Деталь башни.



План 1-го этажа.



Боковой фасад.



План 2-го этажа.



А ————— Б

Разрез по Д. Г.

ЗАГОРОДНЫЙ ДОМЪ. Проектъ Фед. „Художств. Строитель“.

ПРОЕКТ КАМЕННОЙ ДАЧИ



Боковой фасадъ.



Фасадъ.



Разрѣзь по Ж. З.



Разрѣзь.



Фасадъ по В. Г.



Планъ 1-го этажа.



Планъ 2-го этажа.



Планъ 3-го этажа.



Фасадъ по Д. Е.

ДАЧА г. ВИКЪ въ ГРЮНЕВАЛЬДѢ, близъ БЕРЛИНА. Арх. Н. ВЕЕЛИНО. (1891 г.)



Перспективный видъ.

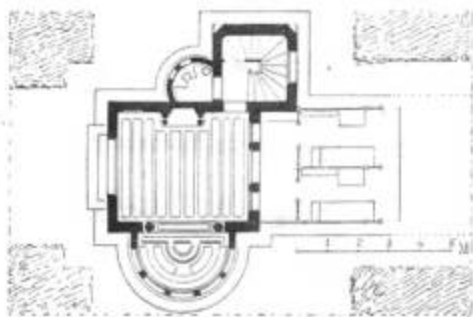


Планъ 1-го этажа.

Планъ 2-го этажа.

ПАВИЛЬОНЪ ДЛЯ ИГРЪ при виллѣ г. Н. (Villa à la Bénédicte).

Арх. ДАРВ. (1880 г.).



Планъ.



Разрѣзъ.



Фасадъ.



ЗАГОРОДНЫЙ ДОМЪ г. Б. близъ БЕРЛИНА.  
LANDHAUS bei BERLIN. Арх. LAMBERT & STAHL. (1885 г.).



Перспективный видъ.



Планъ 2-го этажа.



Перспективный видъ.

ВИЛЛА ПРЕТОРИУСЪ  
въ МАЙНЦѢ.  
Арх. J. G. ROPPE.  
(1888 г.).



Перспективный видъ.



Планъ 1-го этажа.

ДАЧА г. ТЕМЕРА вь ГРУНЕВАЛЬДЪ, близь БЕРЛИНА.  
LANDHAUS THÖMER in GRUNEWALD. Арх. THÖMER. (1893—94 г.)



Планъ 1-го этажа.



Планъ 2-го этажа.



Перспективный видъ.

ЗАГОРОДНЫЙ ДОМЪ г. ГЕРЦФЕЛЬДЪ вь ГРУНЕВАЛЬДЪ, близь БЕРЛИНА.  
LANDHAUS HERZFELD in GRUNEWALD. Арх. PAUL KIESCHKE. Арх. П. КИШКЕ.



Перспективный видъ.



Планъ 1-го этажа.



Планъ 2-го этажа.

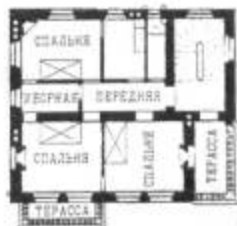
VILLA À ROQUEBRUNE (дёр. Alpes-Maritimes), близъ НИЦЦЫ. Арх. RIVES. (1881 г.)



Перспективный видъ съ южной стороны.



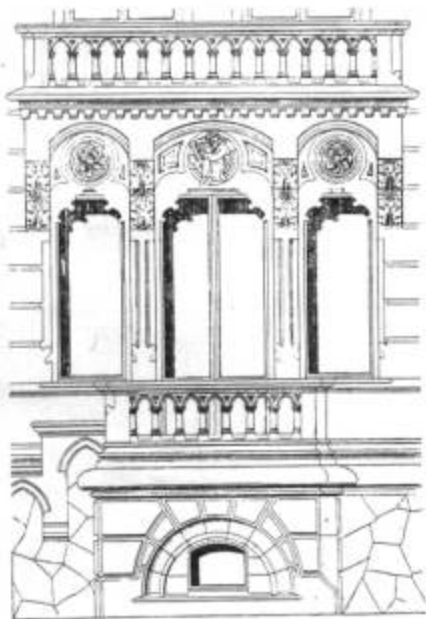
Планъ 1-го этажа.



Планъ 2-го этажа.

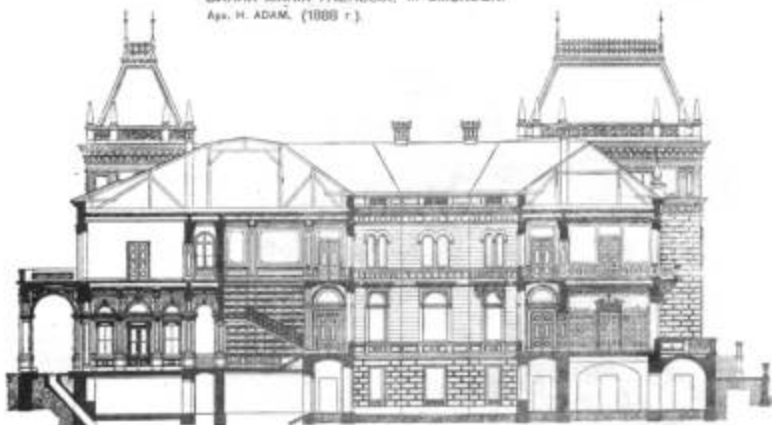


Планъ подвала.



Деталь фасада.

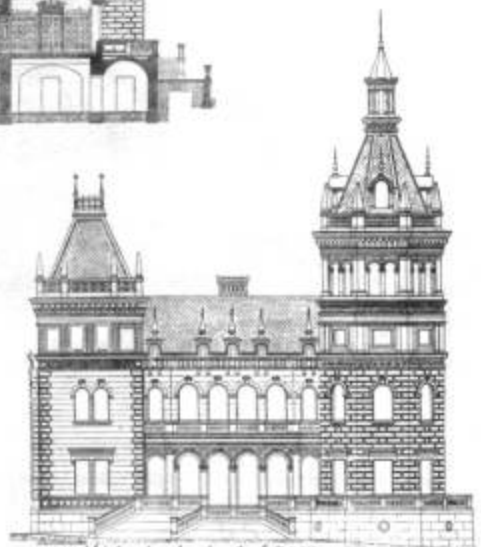
ВИЛЛА MARIA-THERESIA, in Gmunden.  
 Арх. Н. АДАМ, (1868 г.).



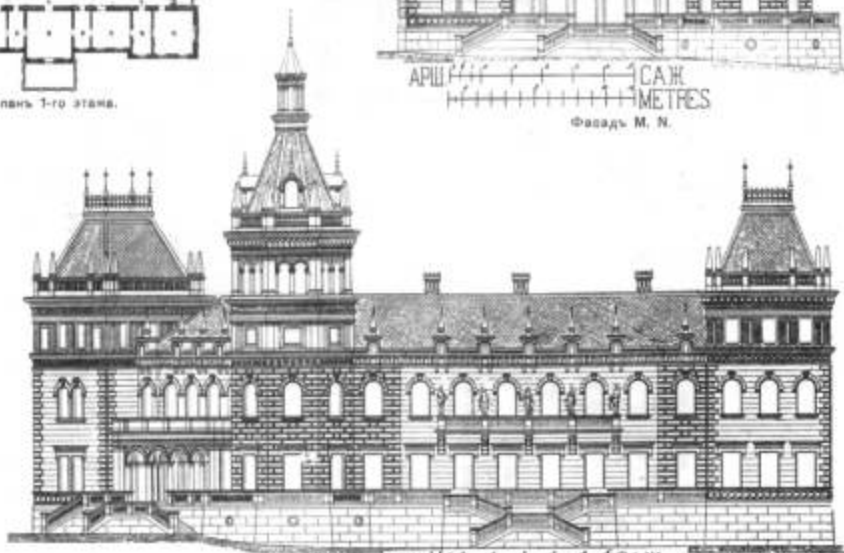
Разрезъ по А. В.



Планъ 1-го этажа.



АРШ САЗ METRES  
 Фасадъ М. Н.



АРШ САЗ METRES

Фасадъ со стороны озера (М. Н. О.).

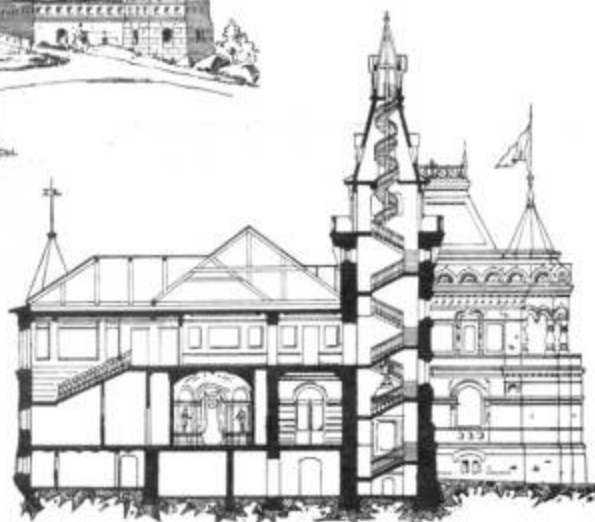
ЗАГОРОДНЫЙ ДОМЪ г. ЧЕРНОВА, близъ ПЕТЕРБУРГА.  
Арх. А. И. ШЕВЪ ГОГЕНЪ и А. МУЗНЕЦОВЪ. (1880 г.).



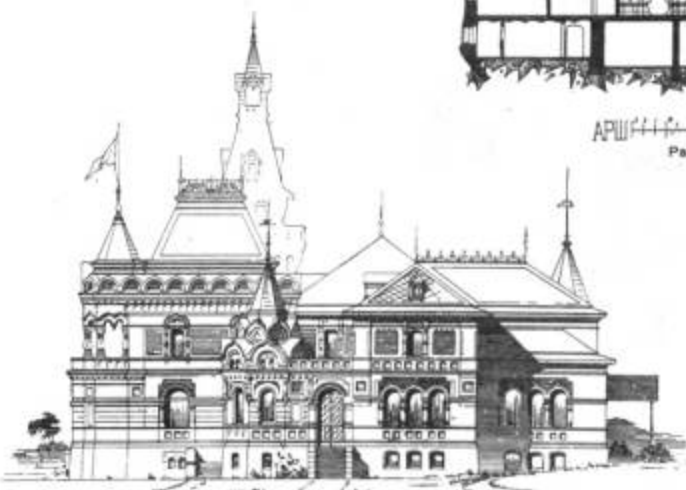
АРШ  САН  
Фасадъ со стороны террасы.





Планъ 1-го этажа.



АРШ  САН  
Разрѣзъ продольный.



АРШ  САН  
 МЕТРЕС  
Фасадъ съ подъѣзда.



Планъ 2-го этажа.

КОТТЕДЖЪ. (1889 г.).

Арх. С. W. STOUSTON.



Перспективный видъ.

ВИЛЛА въ FONTAINEBLEAU. Арх. M. BRUNNARUS. (1889 г.).



Перспективный видъ.

ЗАГОРОДНЫЙ ДОМЪ г. KALISCH-LEHMANN въ ГРУНЕВАЛЬДЪ.

Арх. SOLF.



Планъ 1-го этажа.

Планъ 2-го этажа.

Планъ чердака.



Планъ 2-го этажа.

Планъ 1-го этажа.



Перспективный видъ.

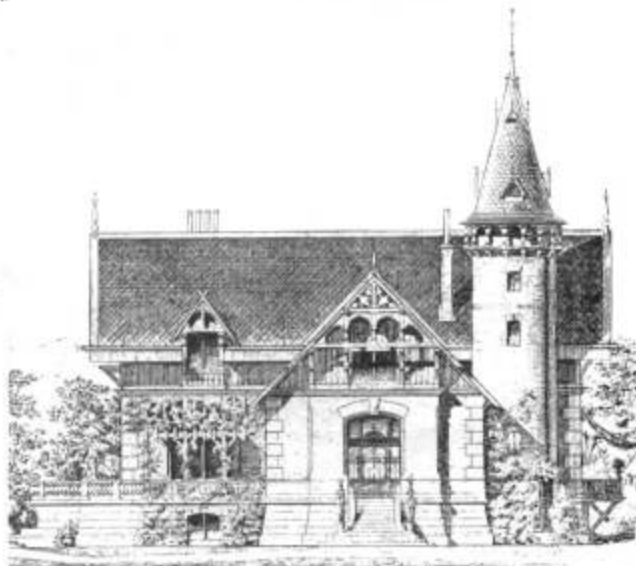
VILLA LENCK, OEDENBURG (SOPRON), UNGARN.

Арх. OTTO HOFER.

Фасадъ съ стороны террасы



Планъ 1-го этажа.

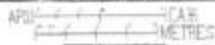


Фасадъ со стороны главнаго подъезда

ВИЛЛА въ NECKARGEMÜND, Арх. SCHÄFFEL.

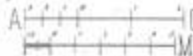
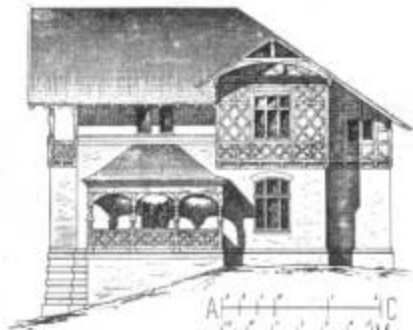


Планъ.



Фасадъ.

ВИЛЛА ФРИТЦЕ въ МЕЙНИНГЕНЬ, Арх. FRITZE.



Фасадъ.



Планъ.



Фасадъ.

VILLA J. RABE. SCHÖNKAMP bei LÜBECK.

Арх. PUTTFARCKEN & JANDA. (1899 г.).



Планъ.



Фасадъ.

114. VILLA G. LAISE, ВОРМСЪ.

Арх. L. SCHÄFER.

(1890 г.).



Перелетный видъ.



ВИЛЛА близъ МИЛАНА.

Арх. H. STADLER. (1890 г.).



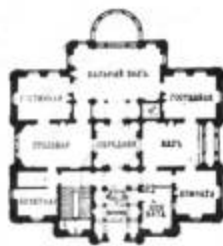
Планъ 1-го этажа.



Планъ 2-го этажа.



Фасадъ.



Планъ.

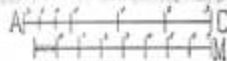
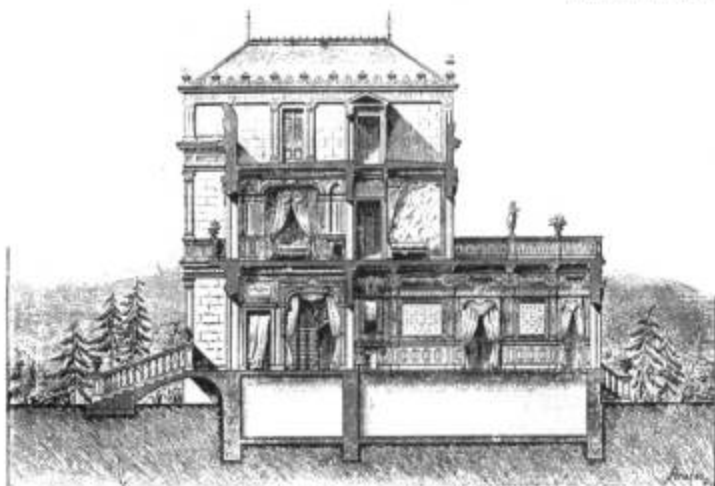


ВИЛЛА в БИЛЬБАО (ИСПАНИЯ), VILLA à BILBAO.

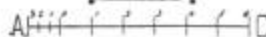
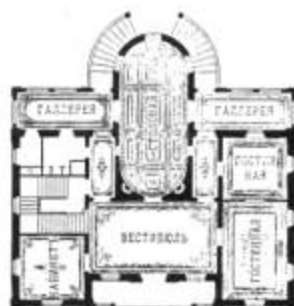
Арх. РАРАСИВАК. (1882 г.).



Перспективный вид.



Продольный разрез.



Планъ 1-го этажа.



Планъ 2-го этажа.

ДАЧА С. В. ЛИНДЕСЪ въ СТАРОМЪ ПЕТЕРГОФѢ.

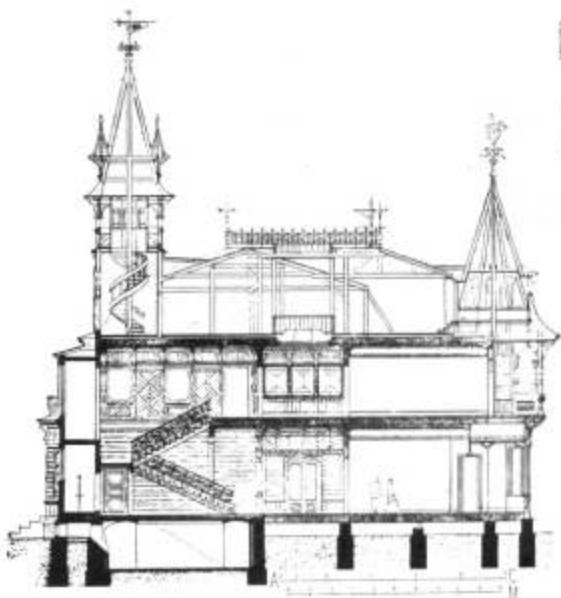
Арх. В. А. ШРЕТЕРЪ.



Фасады.



Планъ 1-го этажа.



Разрѣзъ.



Планъ 2-го этажа.

# ВИЛЛЫ, ДАЧИ ЗАГОРОДНЫЕ ДОМА

Переиздавая  
уникальный труд Г.В. Барановского  
«Архитектурная энциклопедия XIX века», вышедший впервые  
в 1902–1908 годах в Санкт-Петербурге, издательство хочет не только помочь  
архитекторам, художникам, подрядчикам, застройщикам и будущим домовладельцам, но и  
попытаться связать оборванную нить развития традиционной русской культуры.

Энциклопедия Барановского вобрала в себя опыт многих зодчих второй половины XIX – начала XX  
века, как бы подводя итог поискам в области формы, стиля и конструкции. Надо отметить,  
что эта работа осуществлялась известными архитекторами,  
среди которых – В.П. Стасов, В.А. Гартман, И.П. Ропет, и др.

В разделы «Виллы, дачи, загородные дома», «Дома-особняки», «Загородные дворцы и охотничьи  
замки» и «Хозяйственные постройки» включены около 400 проектов в 1500 изображениях.

Здесь собраны не только существующие, построенные по всему миру сооружения,  
но и большое число проектов.

Издательство надеется, что предпринятая им столь необычная по характеру  
и назначению публикация будет с интересом встречена читателями  
и поможет им в сложном, благородном и нелегком деле –  
проектировании и строительстве собственного дома.

МОСКВА 2001

