

ДИЗАЙН-ПРОЕКТ

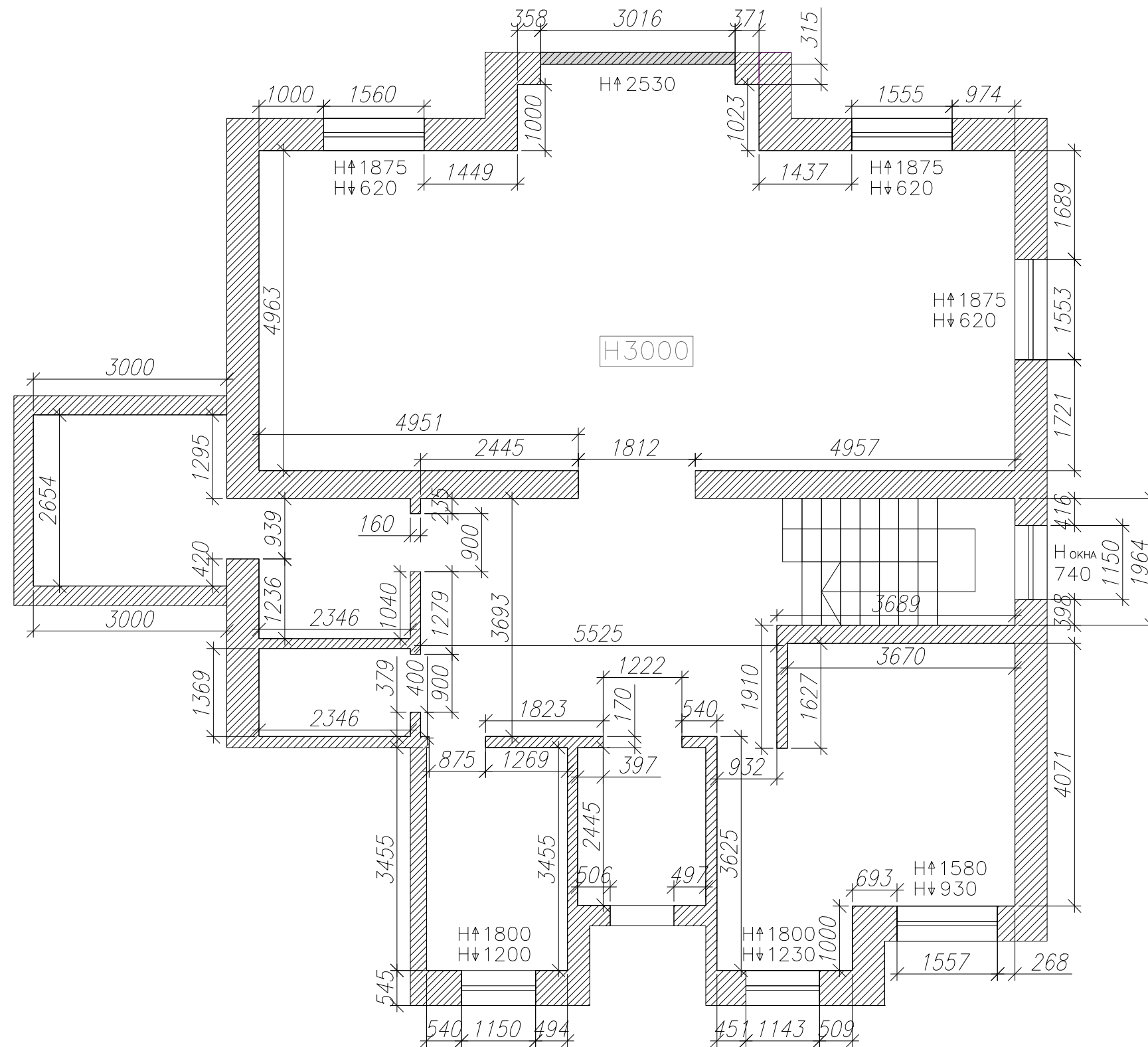
Заказчик: Селезнева Д.
Дизайнер: Михеева Е.

Москва 2017

ПЛАН ОБМЕРОВ I ЭТАЖ	лист 1
ПЛАН ОБМЕРОВ II ЭТАЖ	лист 2
ПЛАНИРОВОЧНОЕ РЕШЕНИЕ I ЭТАЖ	лист 3
ПЛАНИРОВОЧНОЕ РЕШЕНИЕ II ЭТАЖ	лист 4
ПЛАН МОНТАЖА ПЕРЕГОРОДОК I ЭТАЖ	лист 5
ПЛАН МОНТАЖА ПЕРЕГОРОДОК II ЭТАЖ	лист 6
СХЕМА РАСПОЛОЖЕНИЯ ВНУТРЕННИХ БЛОКОВ КОНДИЦИОНЕРОВ I ЭТАЖ	лист 7
СХЕМА РАСПОЛОЖЕНИЯ ВНУТРЕННИХ БЛОКОВ КОНДИЦИОНЕРОВ II ЭТАЖ	лист 8
ПЛАН ОСВЕЩЕНИЯ I ЭТАЖ	лист 9
ПЛАН ОСВЕЩЕНИЯ II ЭТАЖ	лист 10
ПЛАН РАСПОЛОЖЕНИЯ И СХЕМА РАБОТЫ ВЫКЛЮЧАТЕЛЕЙ I ЭТАЖ	лист 11
ПЛАН РАСПОЛОЖЕНИЯ И СХЕМА РАБОТЫ ВЫКЛЮЧАТЕЛЕЙ II ЭТАЖ	лист 12
ПЛАН РАСПОЛОЖЕНИЯ РОЗЕТОК I ЭТАЖ	лист 13
ПЛАН РАСПОЛОЖЕНИЯ РОЗЕТОК II ЭТАЖ	лист 14
ПЛАН ПОТОЛКА I ЭТАЖ	лист 15
ПЛАН ПОТОЛКА II ЭТАЖ	лист 16
ПЛАН ПОЛА I ЭТАЖ	лист 17
ПЛАН ПОЛА II ЭТАЖ	лист 18
ПЛАН ТЕПЛЫХ ПОЛОВ I ЭТАЖ	лист 19
ПЛАН ТЕПЛЫХ ПОЛОВ II ЭТАЖ	лист 20
ПЛАН РАСПОЛОЖЕНИЯ САНТЕХНИКИ I ЭТАЖ	лист 21
ПЛАН РАСПОЛОЖЕНИЯ САНТЕХНИКИ II ЭТАЖ	лист 22
ПЛАН ЗАПОЛНЕНИЯ ДВЕРНЫХ ПРОЕМОВ И СХЕМА ОТКРЫВАНИЯ ДВЕРЕЙ I ЭТАЖ	лист 23
ПЛАН ЗАПОЛНЕНИЯ ДВЕРНЫХ ПРОЕМОВ И СХЕМА ОТКРЫВАНИЯ ДВЕРЕЙ II ЭТАЖ	лист 24
ПЛАН ОБМЕРОВ. МАНСАРДНЫЙ ЭТАЖ	лист 25
ПЛАНИРОВОЧНОЕ РЕШЕНИЕ. МАНСАРДНЫЙ ЭТАЖ	лист 26
ПЛАН ОСВЕЩЕНИЯ. МАНСАРДНЫЙ ЭТАЖ	лист 27
ПЛАН РАСПОЛОЖЕНИЯ И СХЕМА РАБОТЫ ВЫКЛЮЧАТЕЛЕЙ. МАНСАРДНЫЙ ЭТАЖ	лист 28
ПЛАН РАСПОЛОЖЕНИЯ РОЗЕТОК. МАНСАРДНЫЙ ЭТАЖ	лист 29
ПЛАН ПОТОЛКА. МАНСАРДНЫЙ ЭТАЖ	лист 30
ПЛАН ПОЛА. МАНСАРДНЫЙ ЭТАЖ	лист 31

ПЛАН ОБМЕРОВ М 1:100

I ЭТАЖ



ПРИМЕЧАНИЕ:

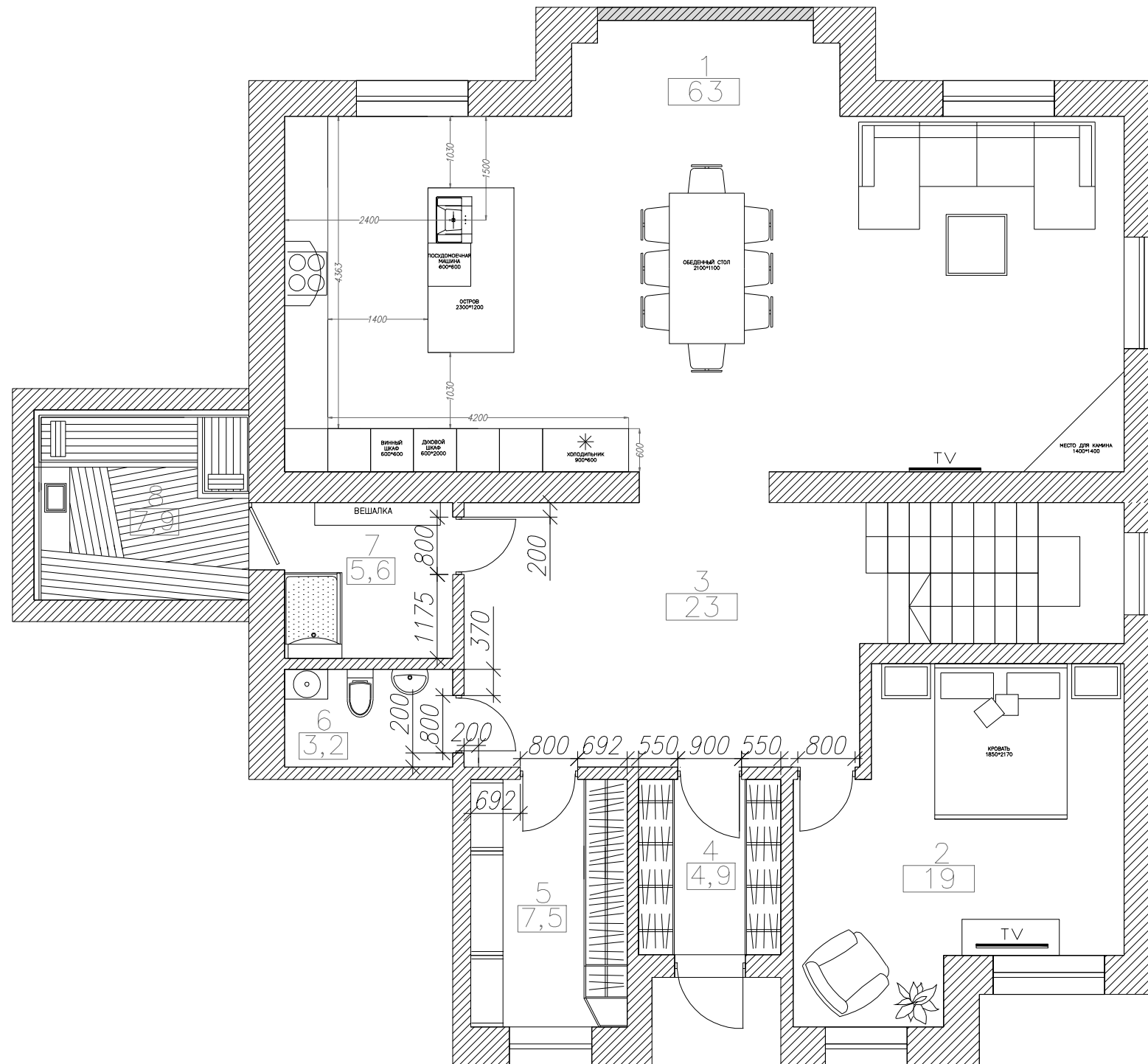
h 3000 ВЫСОТА ПОТОЛКА В ОСНОВНЫХ ПОМЕЩЕНИЯХ 3000ММ ОТ УРОВНЯ ГРЯЗНОГО ПОЛА

ДИЗАЙН ПРОЕКТ ИНТЕРЬЕРА ЗАГОРОДНИЙ ДОМ
ПЛАН ОБМЕРОВ I ЭТАЖ

ДИЗАЙНЕР	МИХЕЕВА Е.		
ЗАКАЗЧИК	СЕЛЕЗНЕВА Д.		
СТАДИЯ	ФОРМАТ	ЛИСТ	ЛИСТОВ
РП	А3	1	-

ПЛАНИРОВОЧНОЕ РЕШЕНИЕ М 1:100

I ЭТАЖ



ПРИМЕЧАНИЕ:

ЭКСПЛИКАЦИЯ ПОМЕЩЕНИЙ

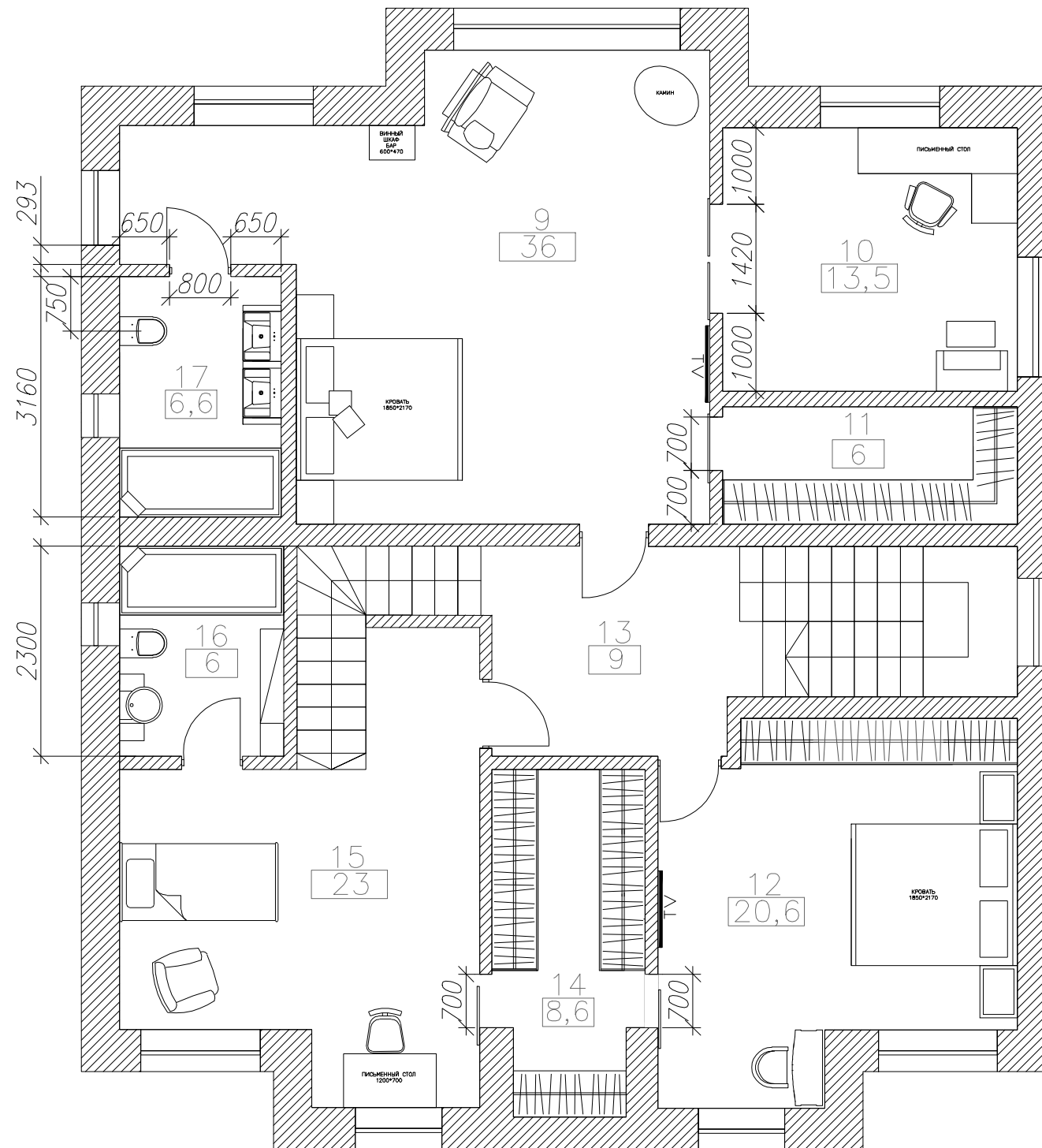
№	НАИМЕНОВАНИЕ	ПЛОЩАДЬ КВ. М
1	КУХНЯ-ГОСТИНАЯ	63
2	ГОСТЕВАЯ КОМНАТА 1	19
3	ХОЛЛ 1	23
4	ВХОДНОЙ ХОЛЛ	4,9
5	ГАРДЕРОБНАЯ	7,5
6	САМУЗЕЛ	3,2
7	РАЗДЕВАЛКА	5,6
8	ПАРНАЯ	7,9
ИТОГО ПО ЭТАЖУ		134,1

ДИЗАЙН ПРОЕКТ ИНТЕРЬЕРА ЗАГОРОДНИЙ ДОМ

ПЛАНИРОВОЧНОЕ РЕШЕНИЕ I ЭТАЖ

ДИЗАЙНЕР	МИХЕЕВА Е.		
ЗАКАЗЧИК	СЕЛЕЗНЕВА Д.		
СТАДИЯ РП	ФОРМАТ А3	ЛИСТ 3	ЛИСТОВ -

ПЛАНИРОВОЧНОЕ РЕШЕНИЕ М 1:100
II ЭТАЖ



ПРИМЕЧАНИЕ:

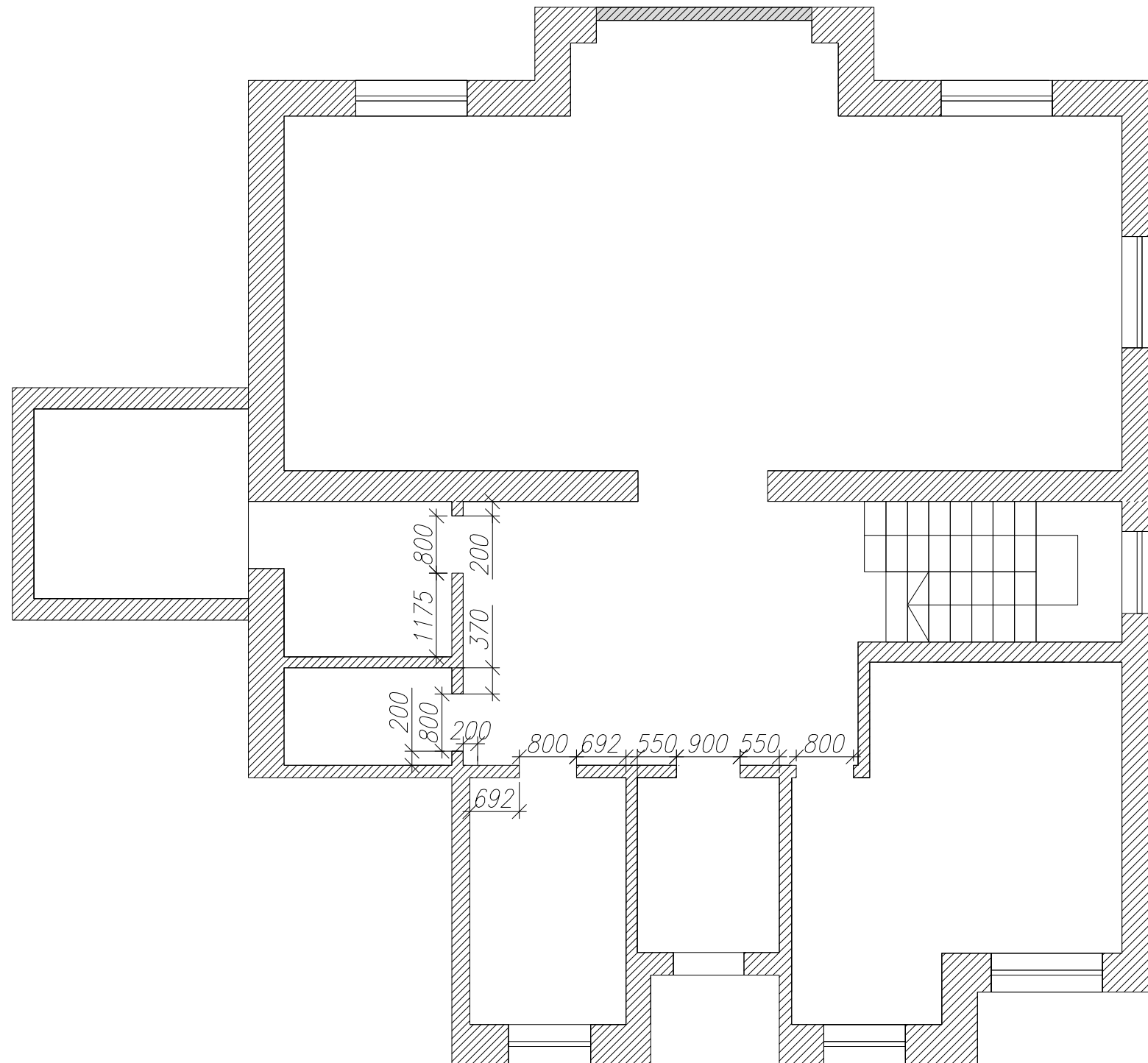
ЭКСПЛИКАЦИЯ ПОМЕЩЕНИЙ

№	НАИМЕНОВАНИЕ	ПЛОЩАДЬ КВ. М
9	СПАЛЬНЯ	36
10	КАБИНЕТ	13,5
11	ГАРДЕРОБНАЯ	6
12	ГОСТЕВАЯ СПАЛЬНЯ 2	20,6
13	ХОЛЛ 2	9
14	ГАРДЕРОБНАЯ	8,6
15	ДЕТСКАЯ КОМНАТА	23
16	ВАННАЯ КОМНАТА	6
17	ВАННАЯ КОМНАТА	6,6
ИТОГО ПО II ЭТАЖУ		129,3

ДИЗАЙН ПРОЕКТ ИНТЕРЬЕРА ЗАГОРОДНИЙ ДОМ
ПЛАН МОНТАЖА ПЕРЕГОРОДОК II ЭТАЖ

ДИЗАЙНЕР	МИХЕЕВА Е.		
ЗАКАЗЧИК	СЕЛЕЗНЕВА Д.		
СТАДИЯ	ФОРМАТ	ЛИСТ	ЛИСТОВ
РП	А3	4	—

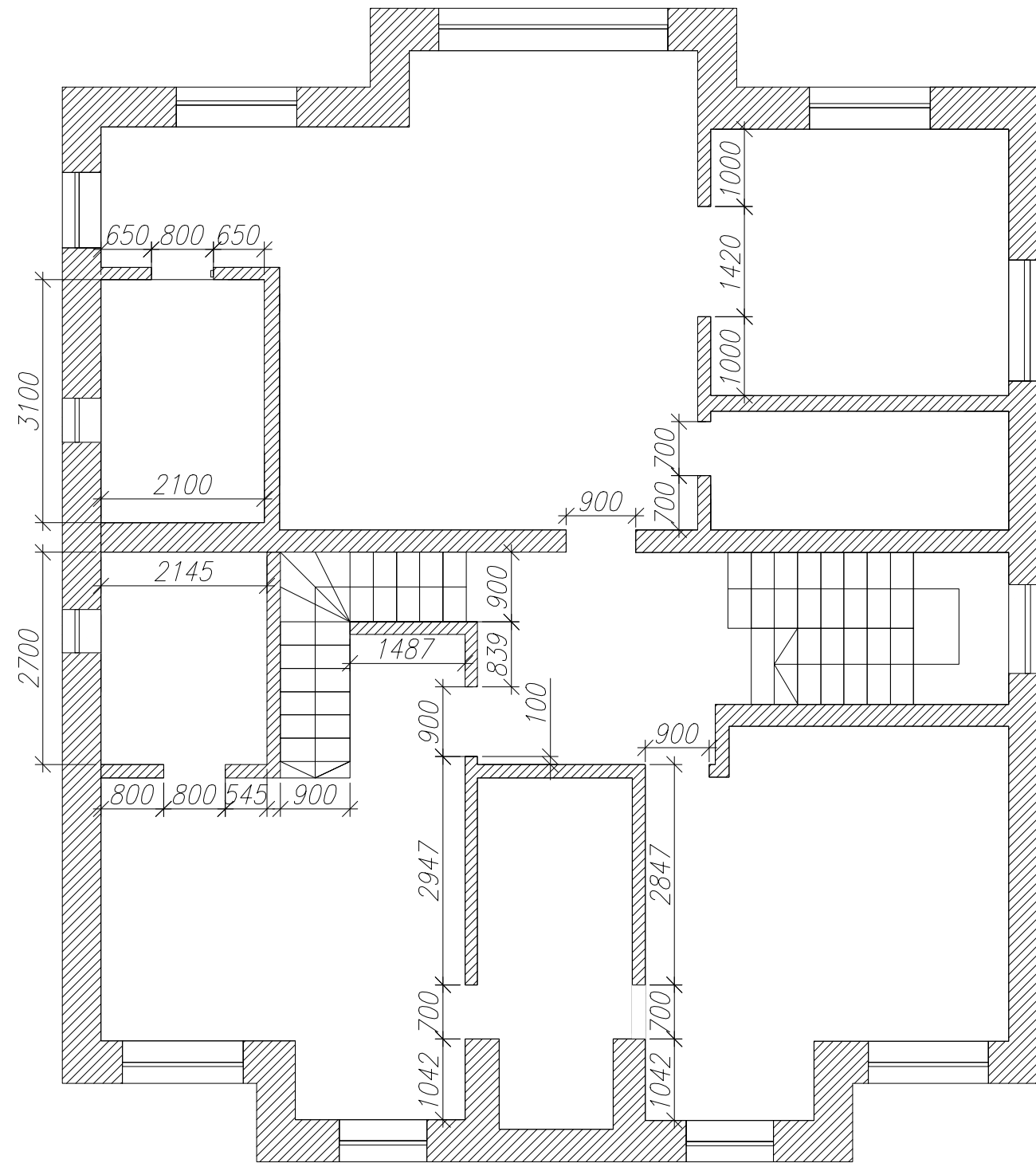
ПЛАН МОНТАЖА ПЕРЕГОРОДОК М 1:100
I ЭТАЖ



ДИЗАЙН ПРОЕКТ ИНТЕРЬЕРА ЗАГОРОДНІЙ ДОМ
ПЛАН МОНТАЖА ПЕРЕГОРОДОК I ЭТАЖ

ДИЗАЙНЕР	МИХЕЕВА Е.		
ЗАКАЗЧИК	СЕЛЕЗНЕВА Д.		
СТАДИЯ РП	ФОРМАТ А3	ЛИСТ 5	ЛИСТОВ -

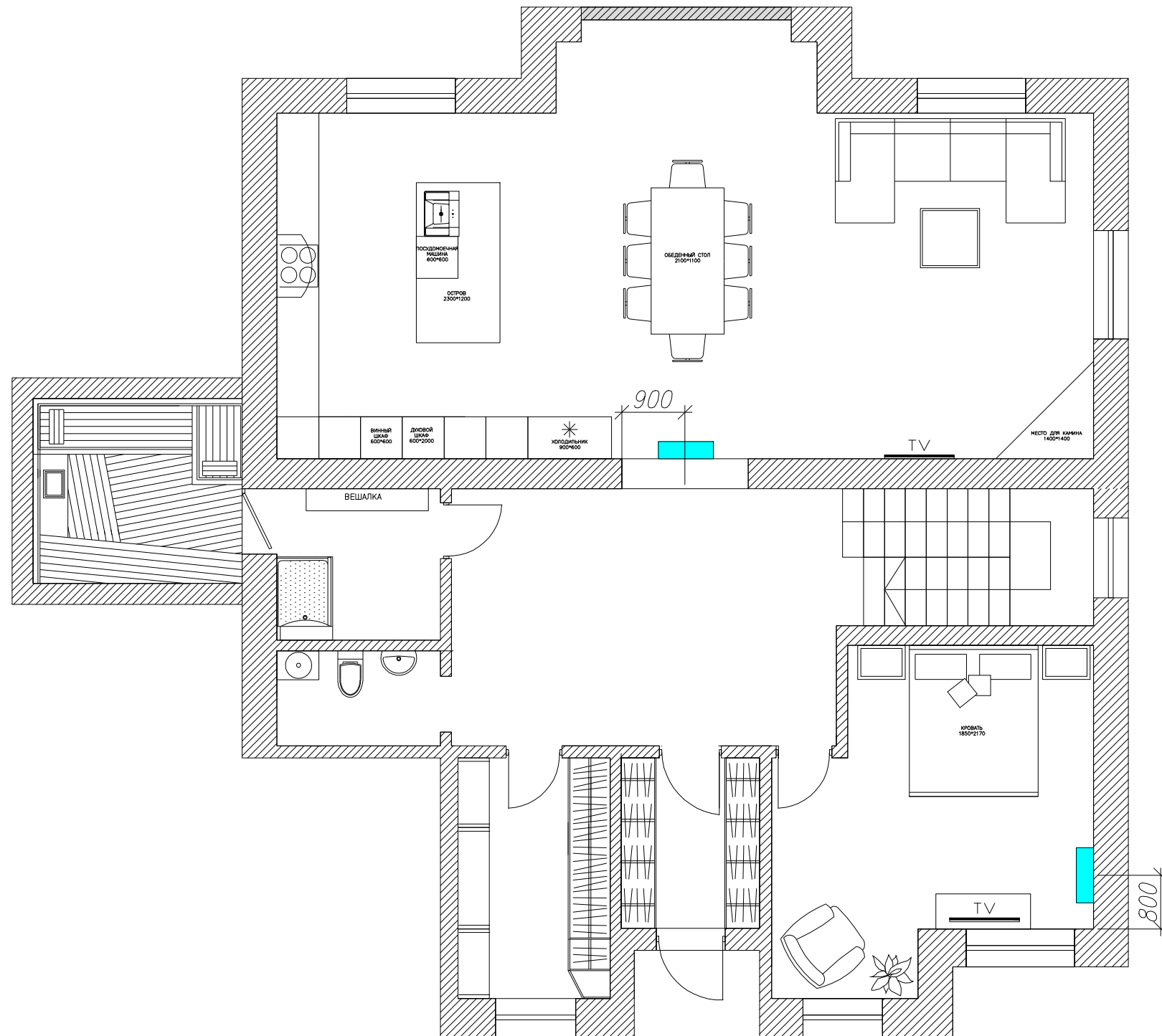
ПЛАН МОНТАЖА ПЕРЕГОРОДОК М 1:100
II ЭТАЖ



ДИЗАЙН ПРОЕКТ ИНТЕРЬЕРА ЗАГОРОДНІЙ ДОМ
ПЛАН МОНТАЖА ПЕРЕГОРОДОК II ЭТАЖ

ДИЗАЙНЕР	МИХЕЕВА Е.		
ЗАКАЗЧИК	СЕЛЕЗНЕВА Д.		
СТАДИЯ	ФОРМАТ	ЛИСТ	ЛИСТОВ
РП	А3	6	—

СХЕМА РАСПОЛОЖЕНИЯ ВНУТРЕННИХ БЛОКОВ КОНДИЦИОНЕРОВ М 1:100
I ЭТАЖ



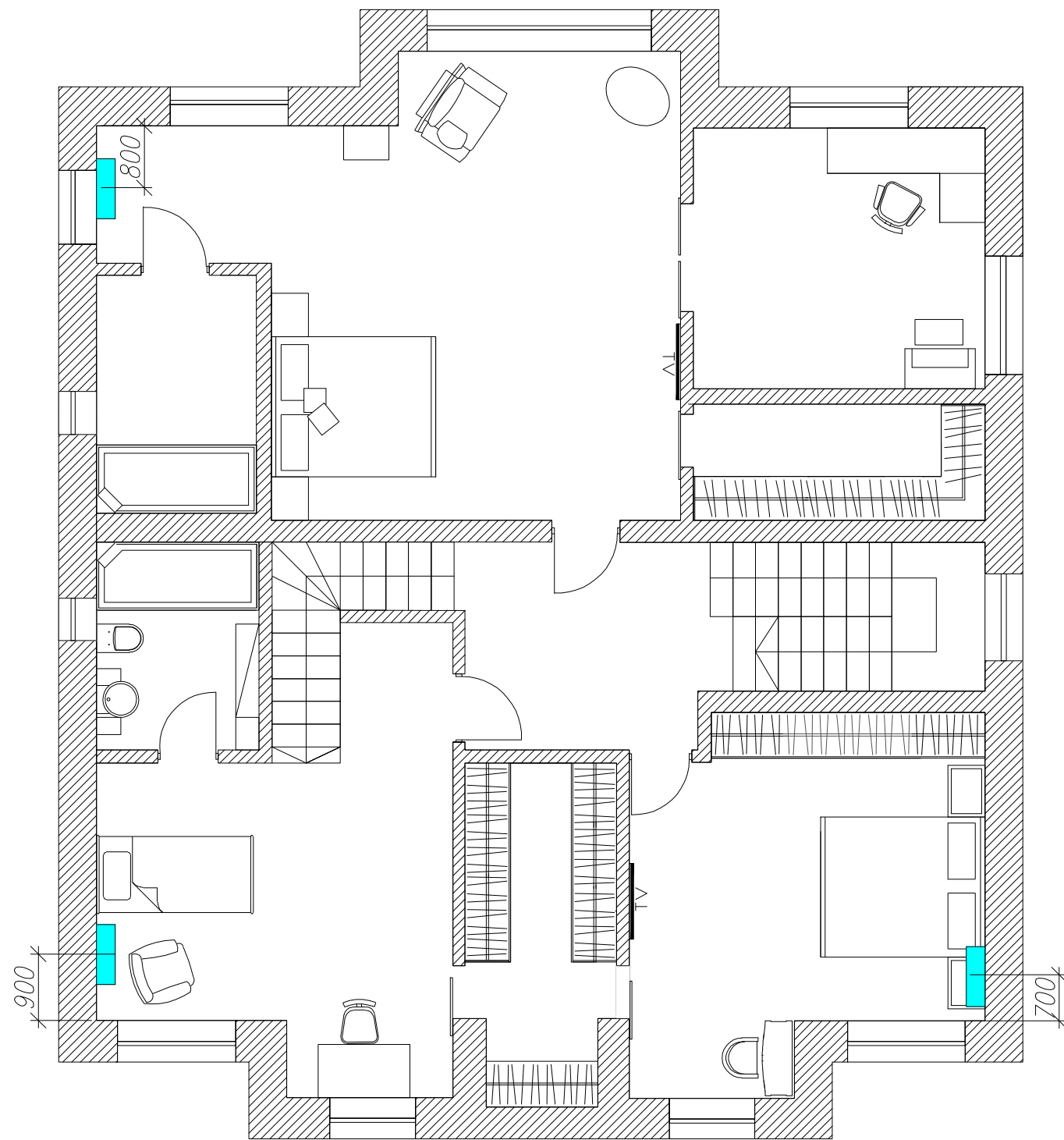
ПРИМЕЧАНИЕ:

БЛОК КОНДИЦИОНЕРА

ДИЗАЙН ПРОЕКТ ИНТЕРЬЕРА ЗАГОРОДНИЙ ДОМ
ПЛАНИРОВОЧНОЕ РЕШЕНИЕ I ЭТАЖ

ДИЗАЙНЕР	МИХЕЕВА Е.		
ЗАКАЗЧИК	СЕЛЕЗНЕВА Д.		
СТАДИЯ	ФОРМАТ	ЛИСТ	ЛИСТОВ
РП	А3	7	-

СХЕМА РАСПОЛОЖЕНИЯ ВНУТРЕННИХ БЛОКОВ КОНДИЦИОНЕРОВ М 1:100
II ЭТАЖ



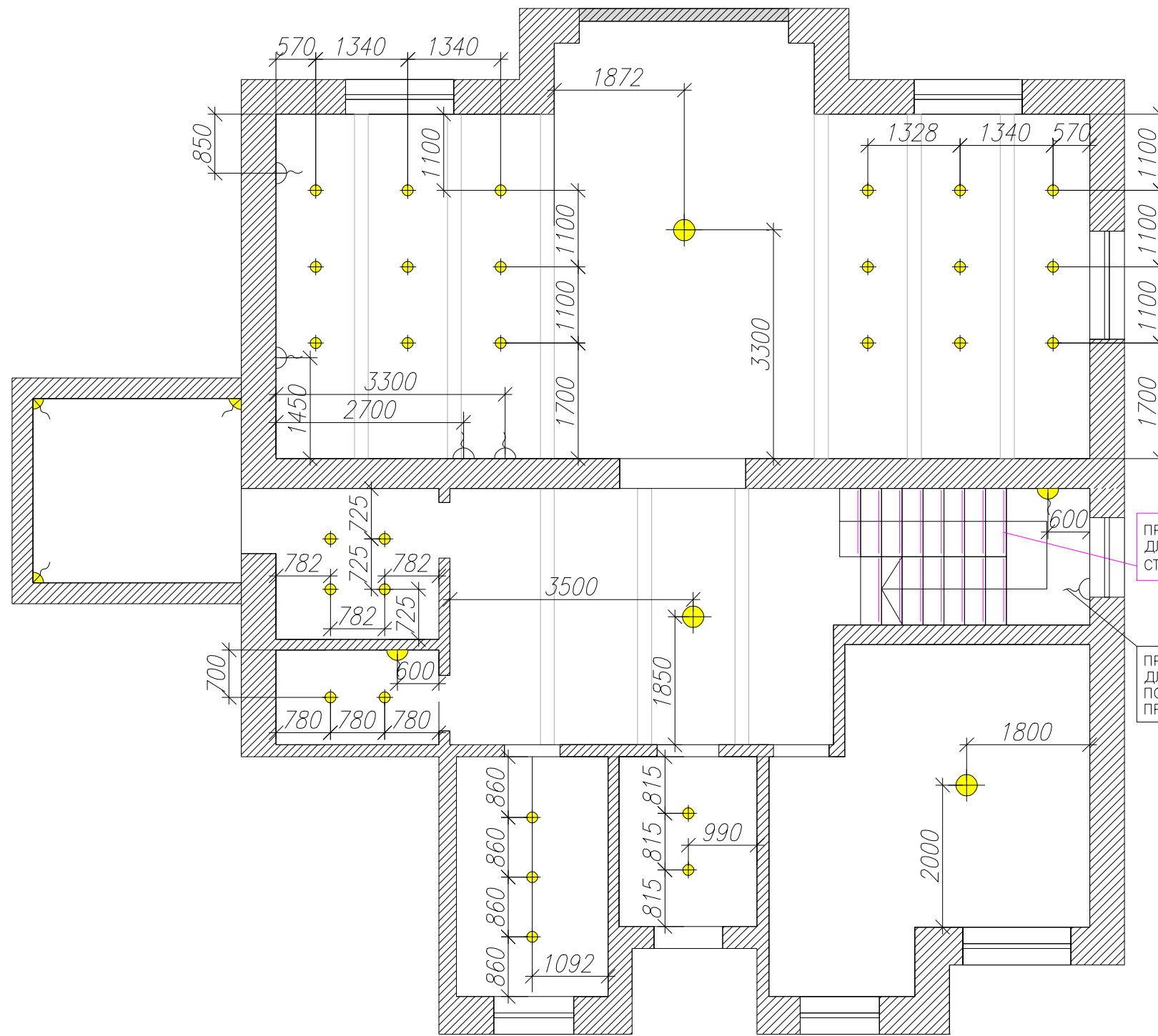
ПРИМЕЧАНИЕ:

БЛОК КОНДИЦИОНЕРА

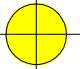
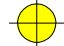

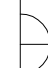

ДИЗАЙН ПРОЕКТ ИНТЕРЬЕРА ЗАГОРОДНИЙ ДОМ
СХЕМА КОНДИЦИОНЕРОВ II ЭТАЖ

ДИЗАЙНЕР	МИХЕЕВА Е.		
ЗАКАЗЧИК	СЕЛЕЗНЕВА Д.		
СТАДИЯ РП	ФОРМАТ А3	ЛИСТ 8	ЛИСТОВ -

ПЛАН ОСВЕЩЕНИЯ М 1:100
I ЭТАЖ



ПРИМЕЧАНИЕ:

-  КРУПНЫЙ ПОДВЕСНОЙ СВЕТИЛЬНИК (ЛЮСТРА)
-  ТОЧНОЕ ОСВЕЩЕНИЕ
-  ВЫВОД ДЛЯ БРА
-  ВЫВОД ДЛЯ ПОДСВЕТКИ КУХНИ
-  ПОДСВЕТКА LED ЛЕНТОЙ

1) ВЫВОДЫ ДЛЯ БРА РАСПОЛОЖЕНЫ НА ВЫСОТЕ 1600 ММ ОТ УРОВНЯ ЧИСТОГО ПОЛА, ЕСЛИ НА ПЛАНЕ НЕ УКАЗАНО ДРУГОЕ.

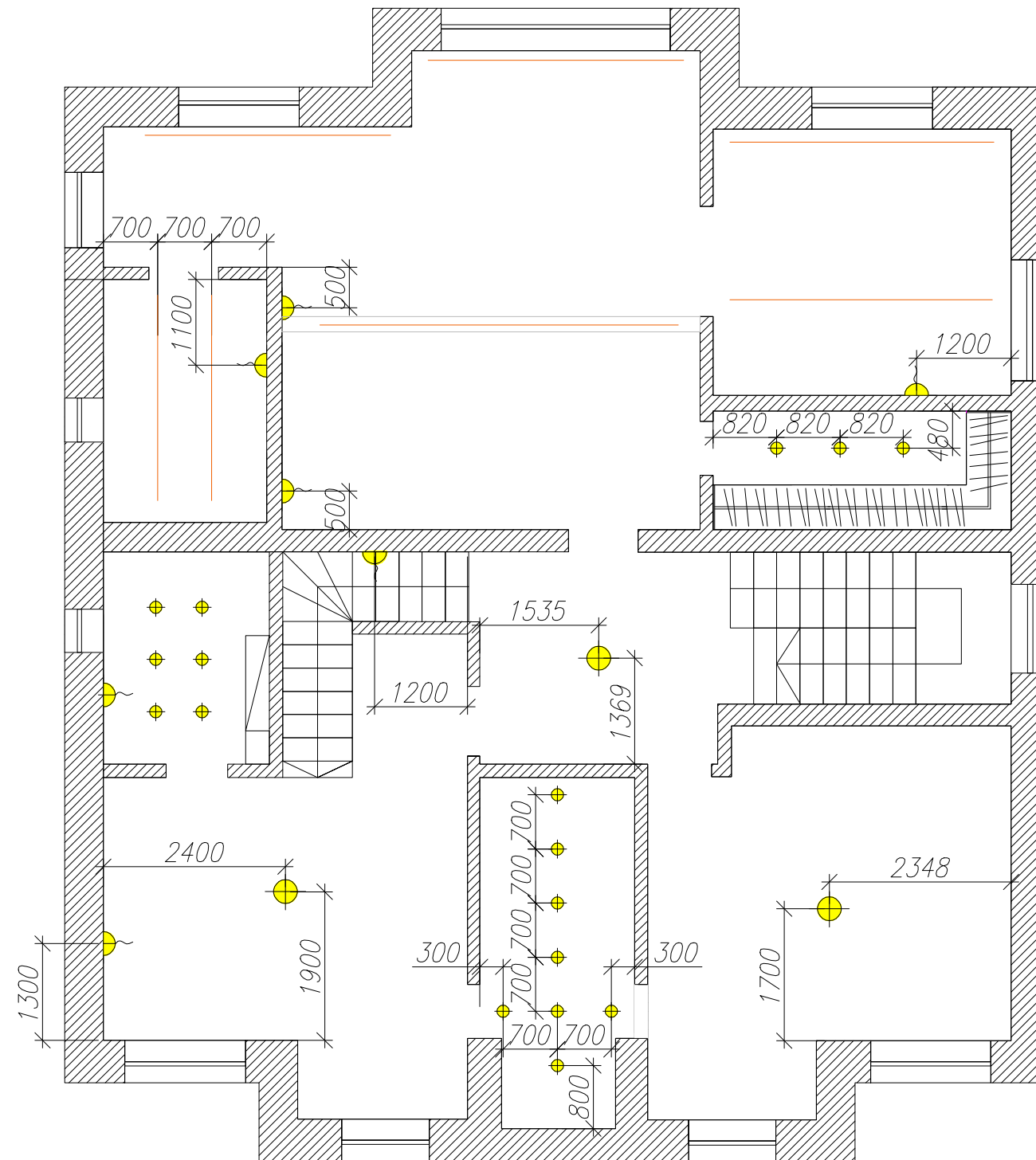
ПРЕДУСМОТРЕТЬ ВЫВОД ДЛЯ ПОДСВЕТКИ СТУПЕНЕЙ

ПРЕДУСМОТРЕТЬ ВЫВОД ДЛЯ ОСВЕЩЕНИЯ ПОД ЛЕСТНИЧНЫМ ПРОСТРАНСТВОМ

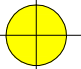
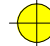


ДИЗАЙН ПРОЕКТ ИНТЕРЬЕРА ЗАГОРОДНЫЙ ДОМ
МОНТАЖНЫЙ ПЛАН ОСВЕЩЕНИЯ I ЭТАЖ

ДИЗАЙНЕР	МИХЕЕВА Е.		
ЗАКАЗЧИК	СЕЛЕЗНЕВА Д.		
СТАДИЯ	ФОРМАТ	ЛИСТ	ЛИСТОВ
РП	А3	9	-

ПЛАН ОСВЕЩЕНИЯ М 1:100
II ЭТАЖ



ПРИМЕЧАНИЕ:

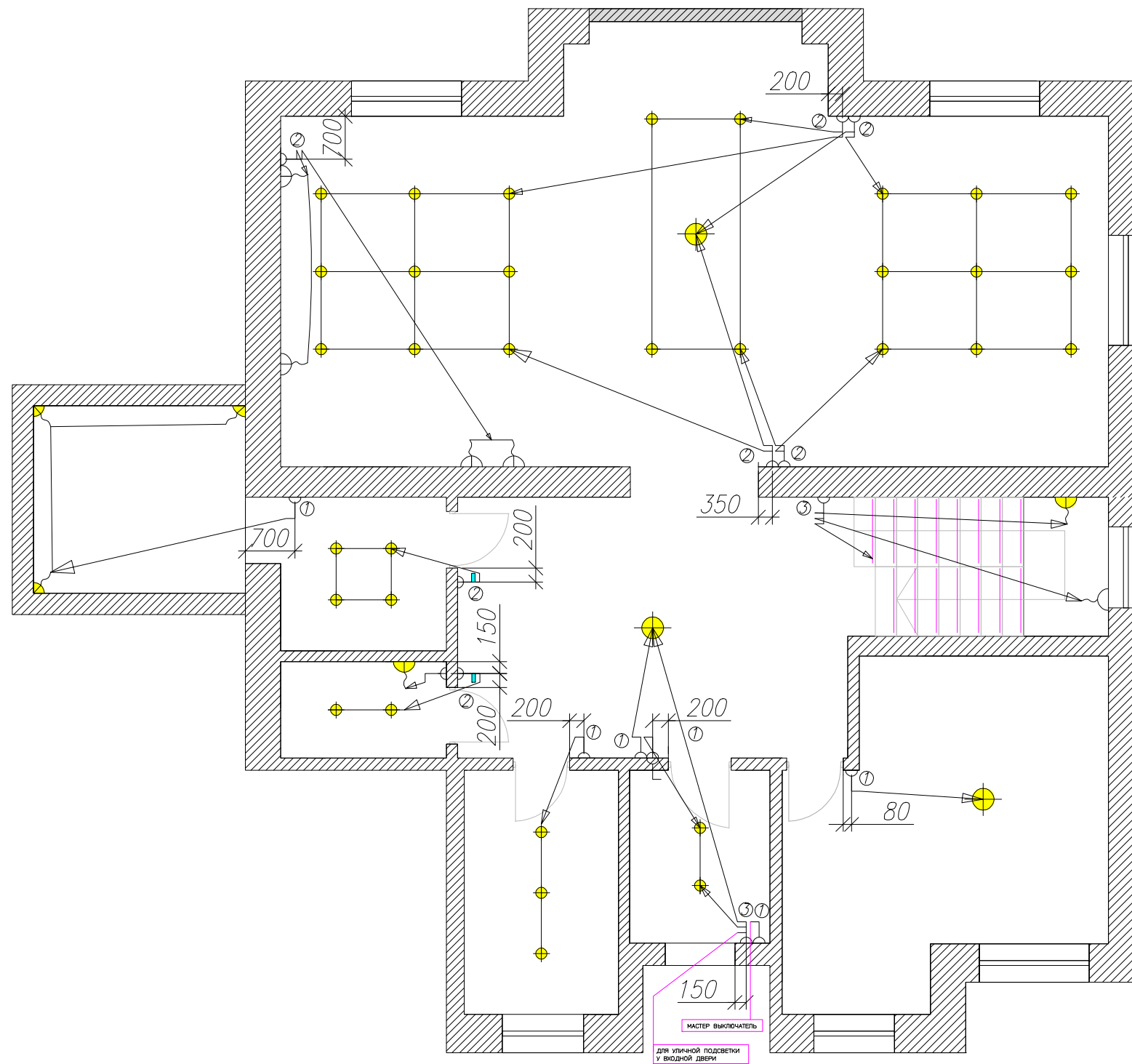
-  КРУПНЫЙ ПОДВЕСНОЙ СВЕТИЛЬНИК (ЛЮСТРА)
-  ТОЧНОЕ ОСВЕЩЕНИЕ
-  ВЫВОД ДЛЯ БРА
-  СВЕТИЛЬНИКИ НА ШИНАХ

1) ВЫВОДЫ ДЛЯ БРА РАСПОЛОЖЕНЫ НА ВЫСОТЕ 1600 ММ ОТ УРОВНЯ ЧИСТОГО ПОЛА, ЕСЛИ НА ПЛАНЕ НЕ УКАЗАНО ДРУГОЕ.

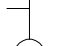




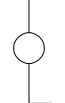
ДИЗАЙН ПРОЕКТ ИНТЕРЬЕРА ЗАГОРОДНЫЙ ДОМ
МОНТАЖНЫЙ ПЛАН ОСВЕЩЕНИЯ II ЭТАЖ

ДИЗАЙНЕР	МИХЕЕВА Е.		
ЗАКАЗЧИК	СЕЛЕЗНЕВА Д.		
СТАДИЯ	ФОРМАТ	ЛИСТ	ЛИСТОВ
РП	А3	10	-

ПЛАН РАСПОЛОЖЕНИЯ И СХЕМА РАБОТЫ ВЫКЛЮЧАТЕЛЕЙ М 1:100
I ЭТАЖ



ПРИМЕЧАНИЕ:

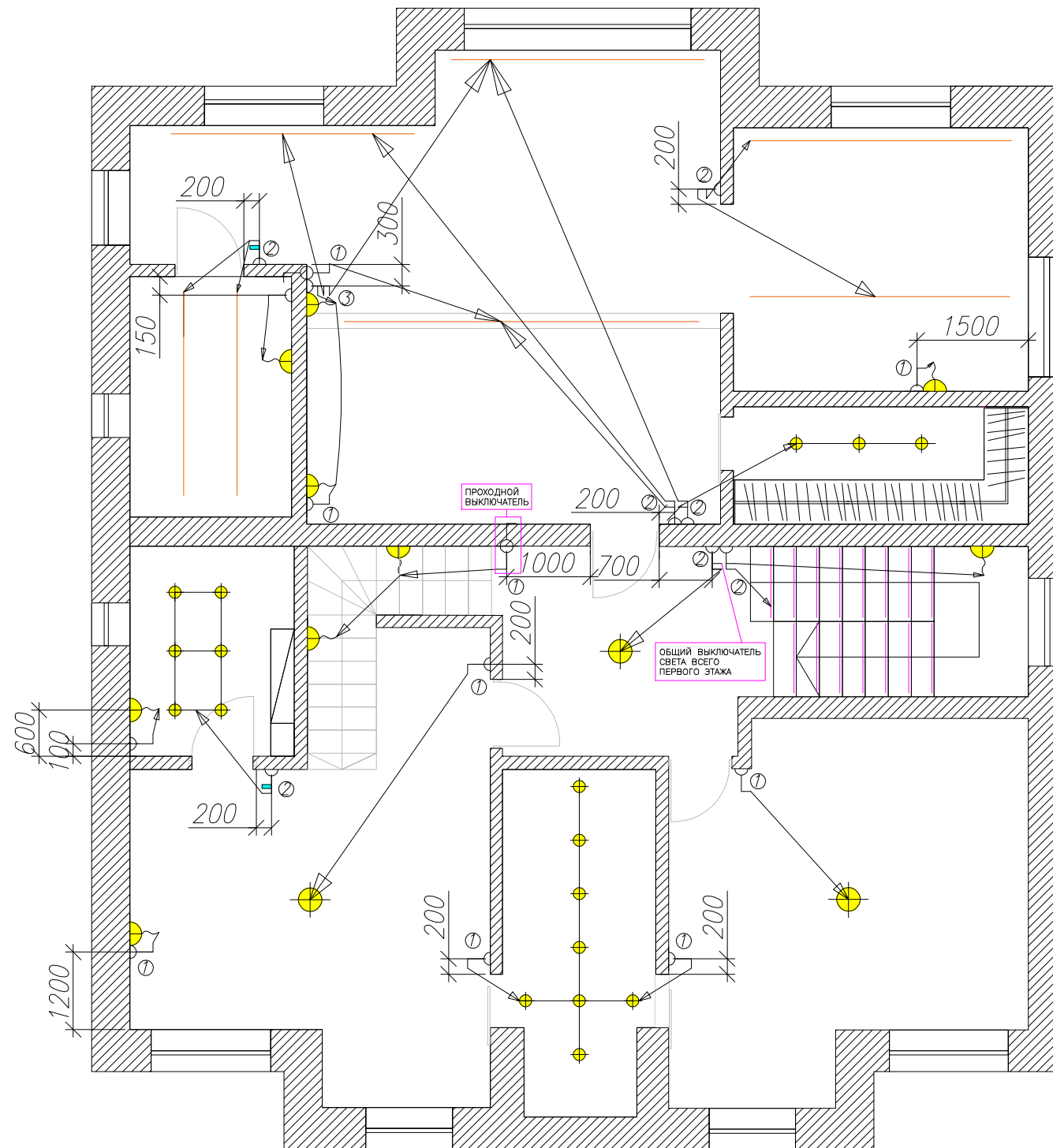
- ①  ВЫКЛЮЧАТЕЛЬ ОДИНАРНЫЙ
- ②  ВЫКЛЮЧАТЕЛЬ ДВОЙНОЙ
- ③  ВЫКЛЮЧАТЕЛЬ ТРОЙНОЙ
- ④  ВЫКЛЮЧАТЕЛЬ ЧЕТВЕРНОЙ
-  ВЫКЛЮЧАТЕЛЬ ДЛЯ ВЕНТИЛЯЦИИ
-  ПОДСВЕТКА LED ЛЕНТОЙ
-  ПРОХОДНОЙ ВЫКЛЮЧАТЕЛЬ

- 1) ВСЕ ВЫКЛЮЧАТЕЛИ РАСПОЛОЖЕНЫ НА ВЫСОТЕ 900 ММ ОТ УРОВНЯ ЧИСТОГО ПОЛА, ЕСЛИ НА ПЛАНЕ НЕ УКАЗАНО ДРУГОЕ.
- 2) НА ПЛАНЕ ДАНЫ РАССТОЯНИЯ ДО ЦЕНТРОВ ВЫКЛЮЧАТЕЛЕЙ

ДИЗАЙН ПРОЕКТ ИНТЕРЬЕРА ЗАГОРОДНЫЙ ДОМ
ПЛАН РАСПОЛОЖЕНИЯ И СХЕМА РАБОТЫ ВЫКЛЮЧАТЕЛЕЙ I ЭТАЖ

ДИЗАЙНЕР	МИХЕЕВА Е.		
ЗАКАЗЧИК	СЕЛЕЗНЕВА Д.		
СТАДИЯ	ФОРМАТ	ЛИСТ	ЛИСТОВ
РП	А3	11	-

ПЛАН РАСПОЛОЖЕНИЯ И СХЕМА РАБОТЫ ВЫКЛЮЧАТЕЛЕЙ М 1:100
II ЭТАЖ



ПРИМЕЧАНИЕ:

- ①  ВЫКЛЮЧАТЕЛЬ ОДИНАРНЫЙ
- ②  ВЫКЛЮЧАТЕЛЬ ДВОЙНОЙ
- ③  ВЫКЛЮЧАТЕЛЬ ТРОЙНОЙ
- ④  ВЫКЛЮЧАТЕЛЬ ЧЕТВЕРНОЙ
-  ВЫКЛЮЧАТЕЛЬ ДЛЯ ВЕНТИЛЯЦИИ
-  ПОДСВЕТКА LED ЛЕНТОЙ
-  СВЕТИЛЬНИКИ НА ШИНАХ
-  ПРОХОДНОЙ ВЫКЛЮЧАТЕЛЬ

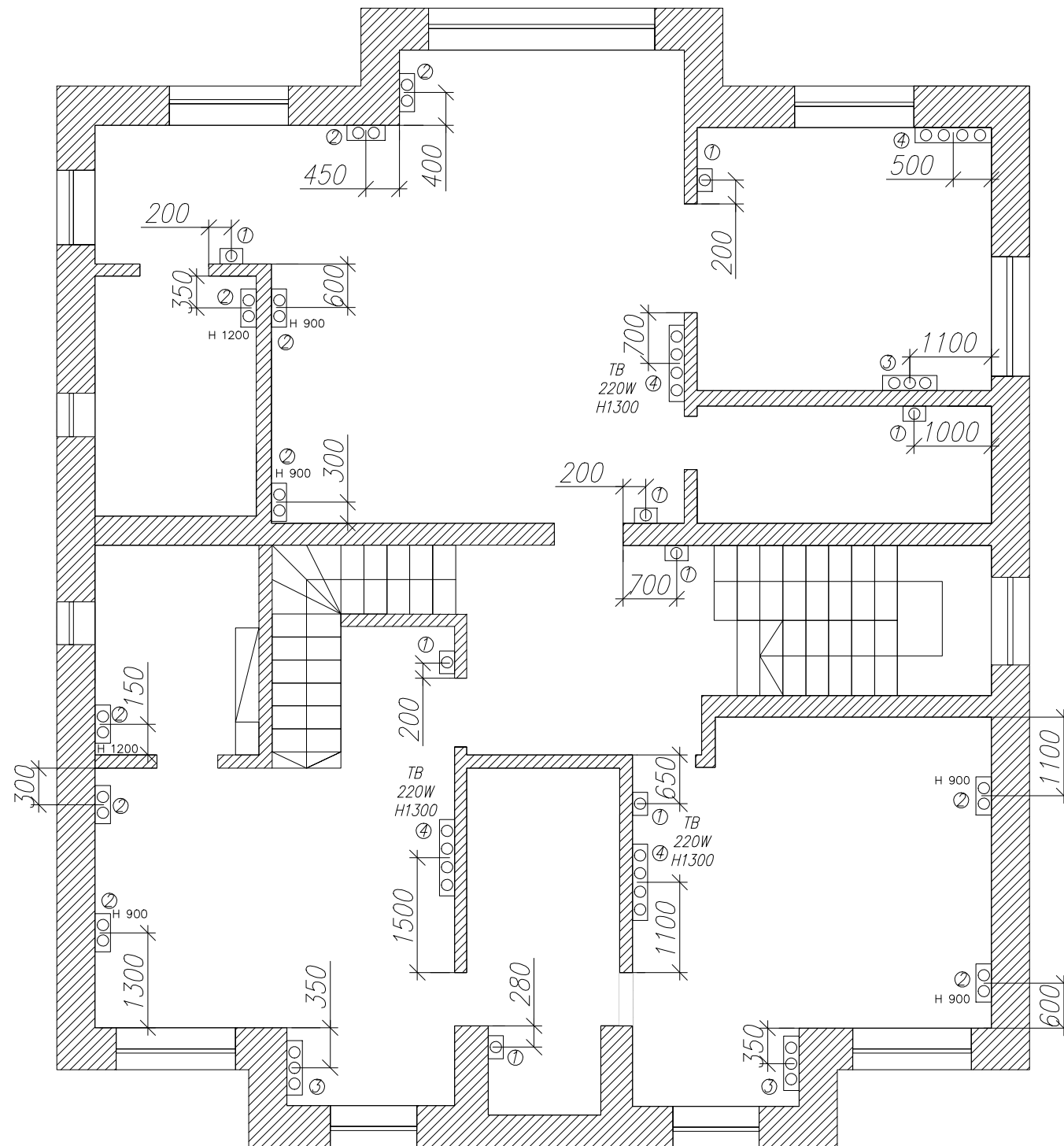
1) ВСЕ ВЫКЛЮЧАТЕЛИ РАСПОЛОЖЕНЫ НА ВЫСОТЕ 900 ММ ОТ УРОВНЯ ЧИСТОГО ПОЛА, ЕСЛИ НА ПЛАНЕ НЕ УКАЗАНО ДРУГОЕ.

2) НА ПЛАНЕ ДАНЫ РАССТОЯНИЯ ДО ЦЕНТРОВ ВЫКЛЮЧАТЕЛЕЙ


ДИЗАЙН ПРОЕКТ ИНТЕРЬЕРА ЗАГОРОДНЫЙ ДОМ
ПЛАН РАСПОЛОЖЕНИЯ И СХЕМА РАБОТЫ ВЫКЛЮЧАТЕЛЕЙ II ЭТАЖ

ДИЗАЙНЕР	МИХЕЕВА Е.		
ЗАКАЗЧИК	СЕЛЕЗНЕВА Д.		
СТАДИЯ	ФОРМАТ	ЛИСТ	ЛИСТОВ
РП	А3	12	-

ПЛАН РАСПОЛОЖЕНИЯ РОЗЕТОК М 1:100
II ЭТАЖ



ПРИМЕЧАНИЕ:

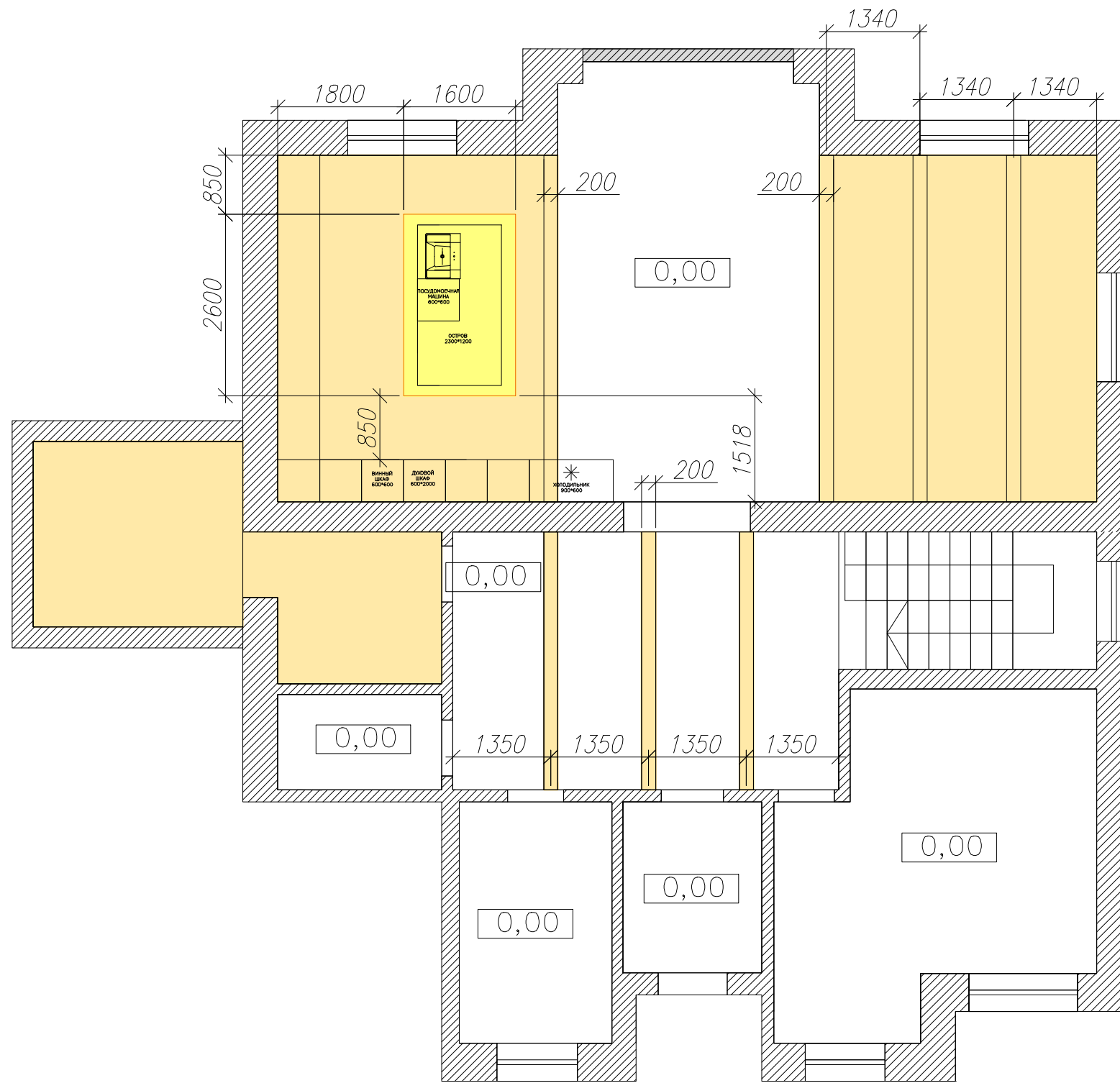
-  ОДИНАРНАЯ ЭЛ. РОЗЕТКА
-  ДВОЙНАЯ ЭЛ. РОЗЕТКА
-  ТРОЙНАЯ ЭЛ. РОЗЕТКА
-  ЧЕТВЕРНАЯ ЭЛ. РОЗЕТКА
-  ТВ ТЕЛЕВИЗИОННАЯ АНТЕННА

- 1) УСТАНОВКА РОЗЕТОК ВЫПОЛНЯЕТСЯ НА ВЫСОТЕ 300 ММ ОТ УРОВНЯ ЧИСТОГО ПОЛА, ЕСЛИ НА ПЛАНЕ НЕ УКАЗАНО ДРУГОЕ.
- 2) НА ПЛАНЕ УКАЗАНЫ РАССТОЯНИЯ ДО ЦЕНТРОВ РОЗЕТОК
- 3) В ВАННЫХ КОМНАТАХ УСТАНОВЛИВАЮТСЯ ВЛАГОЗАЩИТНЫЕ РОЗЕТКИ


ДИЗАЙН ПРОЕКТ ИНТЕРЬЕРА ЗАГОРОДНЫЙ ДОМ
ПЛАН РАСПОЛОЖЕНИЯ РОЗЕТОК II ЭТАЖ

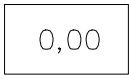
ДИЗАЙНЕР	МИХЕЕВА Е.		
ЗАКАЗЧИК	СЕЛЕЗНЕВА Д.		
СТАДИЯ	ФОРМАТ	ЛИСТ	ЛИСТОВ
РП	А3	14	—

ПЛАН ПОТОЛКА М 1:100
I ЭТАЖ



ПРИМЕЧАНИЕ:

 БАЛКИ, ОБШИВКА ДЕРЕВОМ

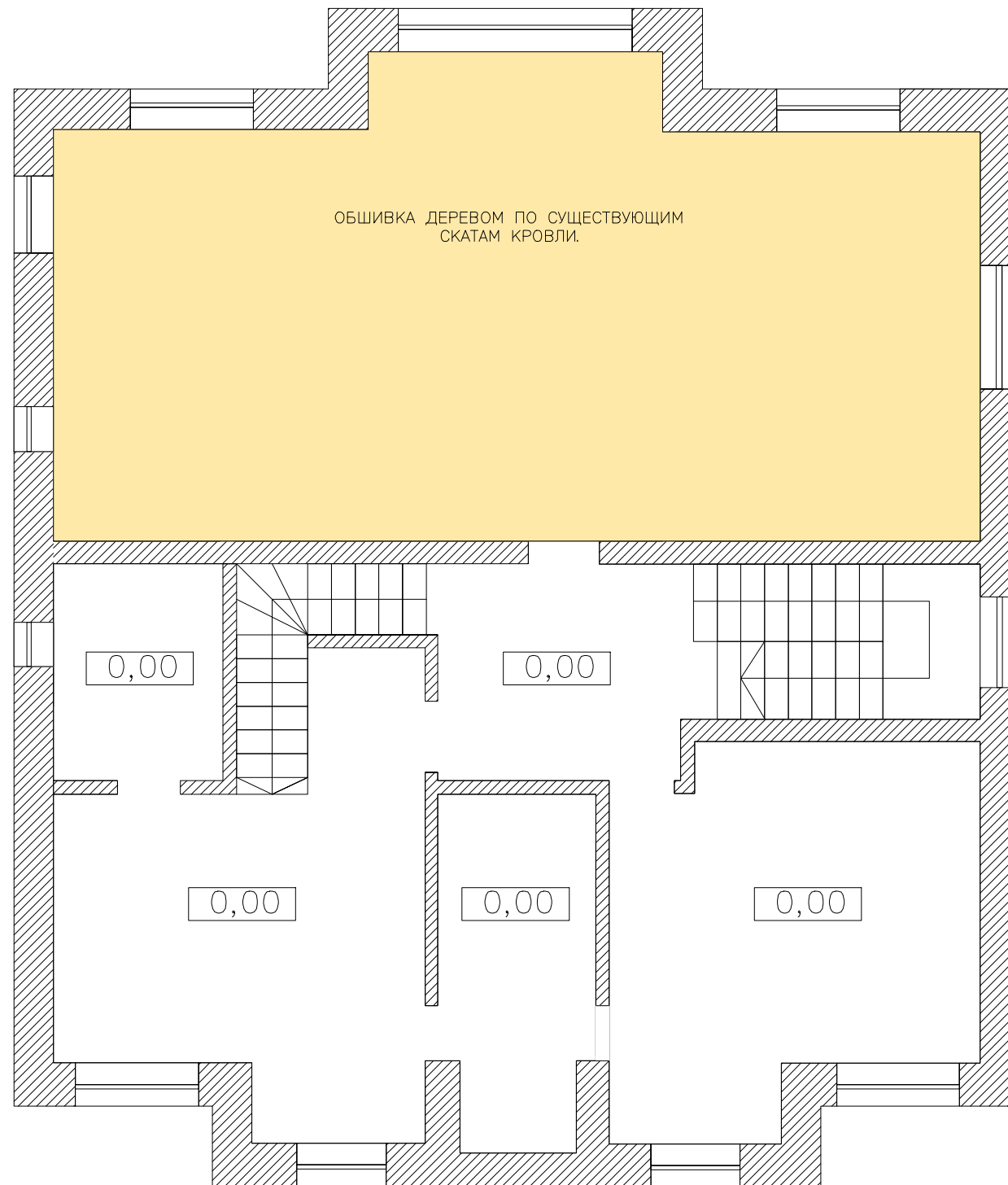
 ЗА ОТМЕТКУ 0,00 ПРИНЯТ УРОВЕНЬ ОШТУКАТУРЕННОГО ПОТОЛКА

 СВЕТОВОЕ ПАННО

ДИЗАЙН ПРОЕКТ ИНТЕРЬЕРА ЗАГОРОДНЫЙ ДОМ
ПЛАН ПОТОЛКА I ЭТАЖ

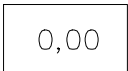
ДИЗАЙНЕР	МИХЕЕВА Е.		
ЗАКАЗЧИК	СЕЛЕЗНЕВА Д.		
СТАДИЯ	ФОРМАТ	ЛИСТ	ЛИСТОВ
РП	А3	15	—

ПЛАН ПОТОЛКА М 1:100
II ЭТАЖ



ПРИМЕЧАНИЕ:

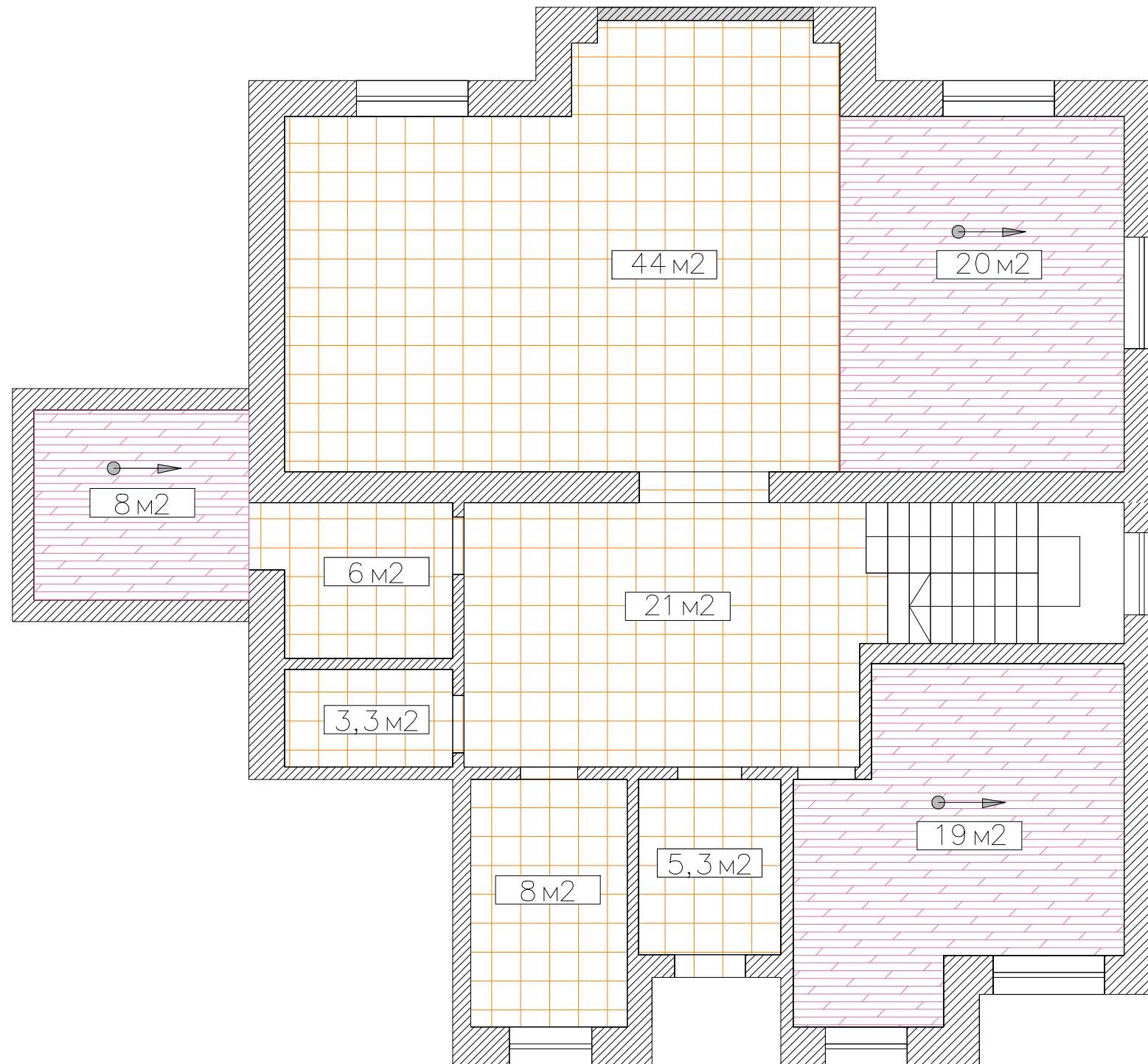
 ОБШИВКА ДЕРЕВОМ

 ЗА ОТМЕТКУ 0,00 ПРИНЯТ
УРОВЕНЬ ОШТУКАТУРЕННОГО
ПОТОЛКА

ДИЗАЙН ПРОЕКТ ИНТЕРЬЕРА ЗАГОРОДНИЙ ДОМ
ПЛАН ПОТОЛКА II ЭТАЖ

ДИЗАЙНЕР	МИХЕЕВА Е.		
ЗАКАЗЧИК	СЕЛЕЗНЕВА Д.		
СТАДИЯ РП	ФОРМАТ А3	ЛИСТ 16	ЛИСТОВ —

ПЛАН ПОЛА М 1:100
I ЭТАЖ



ПРИМЕЧАНИЕ:

 ДОСКА
ОБЩАЯ S=47 м²

ИЗ НИХ:

- ЗОНА ГОСТИНОЙ S=20 м²
- ГОСТЕВАЯ СПАЛЬНЯ S=19 м²
- ПАРНАЯ S=8 м²

 ПЛИТКА S=87,6 м²

ИЗ НИХ:

- ЗОНА КУХНИ S=44 м²
- ХОЛЛ S=21 м²
- ГАРДЕРОБНАЯ S=8 м²
- ВХОДНОЙ ХОЛЛ S=5,3 м²
- САМУЗЕЛ S=3,3 м²
- РАЗДЕВАЛКА S=6 м²

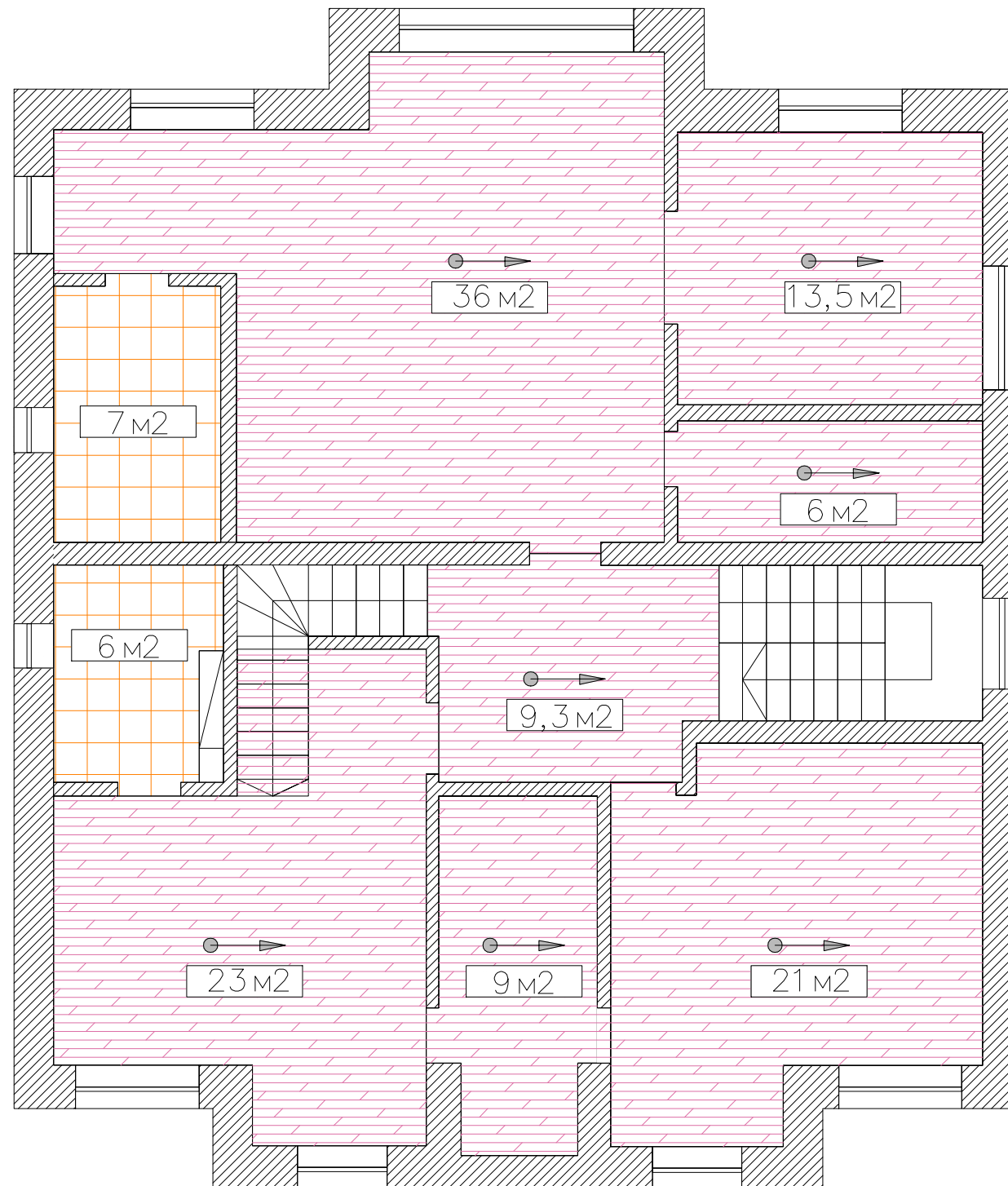
* ПЛОЩАДИ ПРИВЕДЕНЫ БЕЗ
УЧЕТА ЗАПАСА НА НАРЕЗКУ
ОБЫЧНАЯ НОРМА РАСХОДА +10%

 НАПРАВЛЕНИЕ УКЛАДКИ

ДИЗАЙН ПРОЕКТ ИНТЕРЬЕРА ЗАГОРОДНЫЙ ДОМ
ПЛАН ПОЛА I ЭТАЖ

ДИЗАЙНЕР	МИХЕЕВА Е.		
ЗАКАЗЧИК	СЕЛЕЗНЕВА Д.		
СТАДИЯ	ФОРМАТ	ЛИСТ	ЛИСТОВ
РП	А3	17	-

ПЛАН ПОЛА М 1:100
II ЭТАЖ



ПРИМЕЧАНИЕ:

 ДОСКА
ОБЩАЯ S=117,8 м²

ИЗ НИХ:

- СПАЛЬНЯ S=36 м²
- КАБИНЕТ S=13,5 м²
- ГАРДЕРОБНАЯ S=6 м²
- ХОЛЛ S=9,3 м²
- ДЕТСКАЯ S=23 м²
- ДЕТСКАЯ ГАРДЕРОБНАЯ S=9 м²
- ГОСТЕВАЯ СПАЛЬНЯ S=21 м²

 ПЛИТКА S=13 м²

ИЗ НИХ:

- ВАННАЯ КОМНАТА S=7 м²
- ДЕТСКАЯ ВАННАЯ КОМНАТА S=6 м²

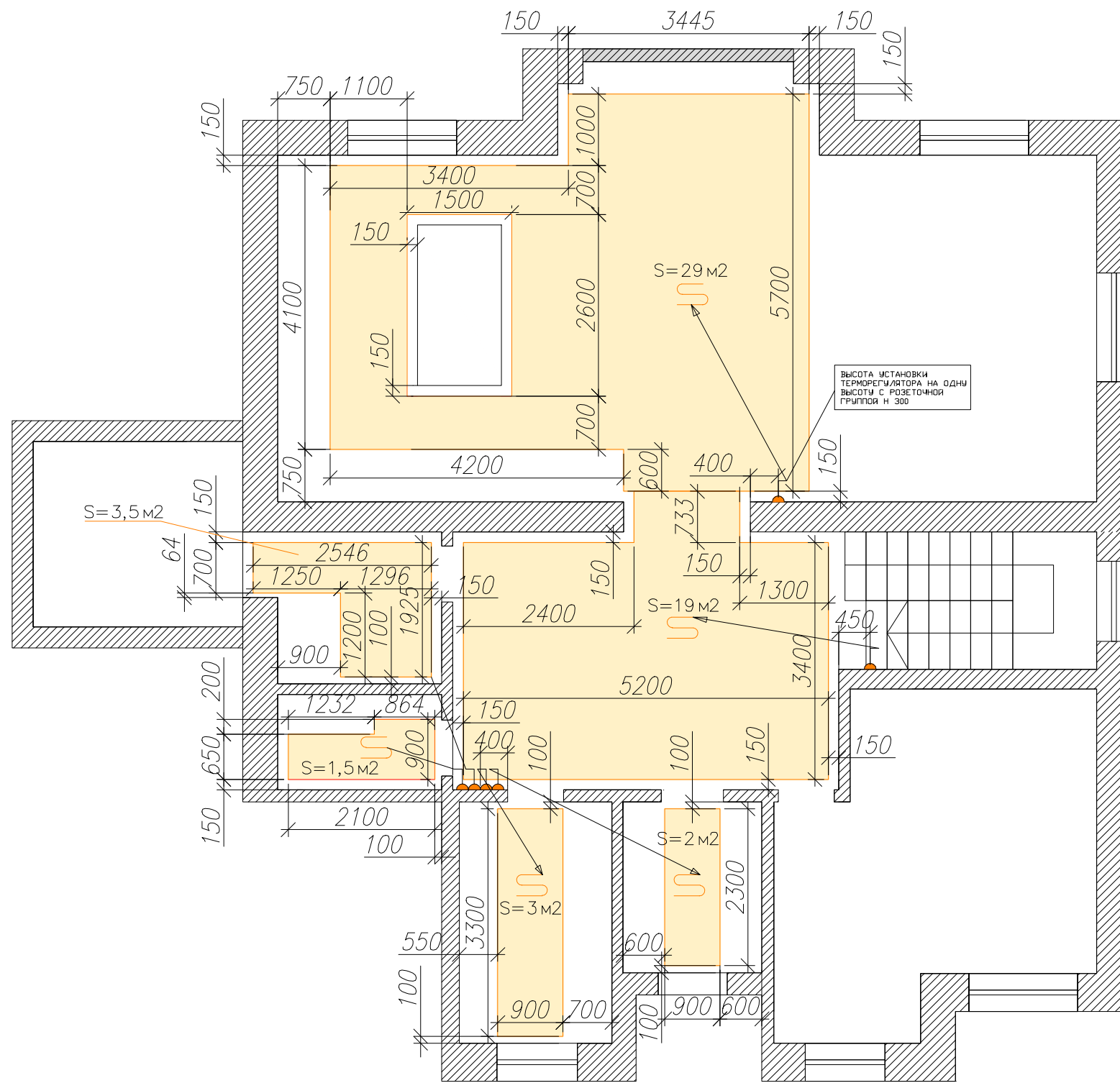
* ПЛОЩАДИ ПРИВЕДЕНЫ БЕЗ
УЧЕТА ЗАПАСА НА НАРЕЗКУ
ОБЫЧНАЯ НОРМА РАСХОДА +10%

 НАПРАВЛЕНИЕ УКЛАДКИ

ДИЗАЙН ПРОЕКТ ИНТЕРЬЕРА ЗАГОРОДНИЙ ДОМ
ПЛАН ПОЛА II ЭТАЖ

ДИЗАЙНЕР	МИХЕЕВА Е.		
ЗАКАЗЧИК	СЕЛЕЗНЕВА Д.		
СТАДИЯ	ФОРМАТ	ЛИСТ	ЛИСТОВ
РП	А3	18	-

ПЛАН ТЕПЛЫХ ПОЛОВ М 1:100
I ЭТАЖ



ПРИМЕЧАНИЕ:

 УСТАНОВКА ТЕПЛЫХ ПОЛОВ
ОБЩАЯ ПЛОЩАДЬ S=58 м²

ИЗ НИХ:

- КУХНЯ S=29 м²
- ХОЛЛ S=19 м²
- ВХОДНОЙ ХОЛЛ S=2 м²
- ГАРДЕРОБНАЯ S=3 м²
- САМУЗЕЛ S=1,5 м²
- РАЗДЕВАЛКА S=3,5 м²

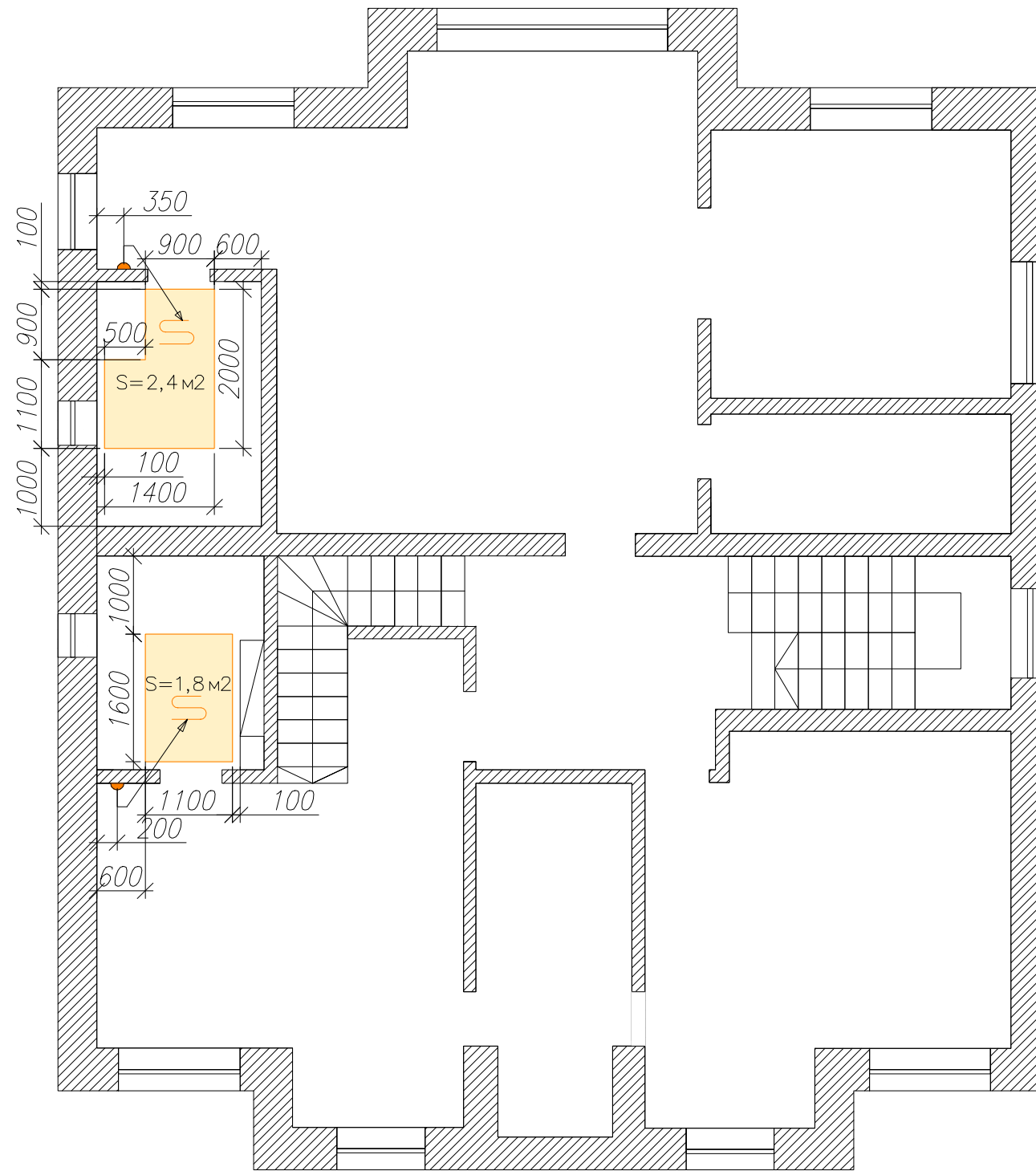
 ТЕРМОСТАТ ТЕПЛОГО ПОЛА

1) ВЫСОТА УСТАНОВКИ
ТЕРМОРЕГУЛЯТОРА Н 300 ММ

ДИЗАЙН ПРОЕКТ ИНТЕРЬЕРА ЗАГОРОДНИЙ ДОМ
ПЛАН ТЕПЛЫХ ПОЛОВ I ЭТАЖ

ДИЗАЙНЕР	МИХЕЕВА Е.		
ЗАКАЗЧИК	СЕЛЕЗНЕВА Д.		
СТАДИЯ	ФОРМАТ	ЛИСТ	ЛИСТОВ
РП	А3	19	-

ПЛАН ТЕПЛЫХ ПОЛОВ М 1:100
II ЭТАЖ



ПРИМЕЧАНИЕ:



УСТАНОВКА ТЕПЛЫХ ПОЛОВ
ОБЩАЯ ПЛОЩАДЬ S=4,2м2

ИЗ НИХ:

- ВАННАЯ КОМНАТА S=2,4м2
- ВАННАЯ КОМНАТА S=1,8м2



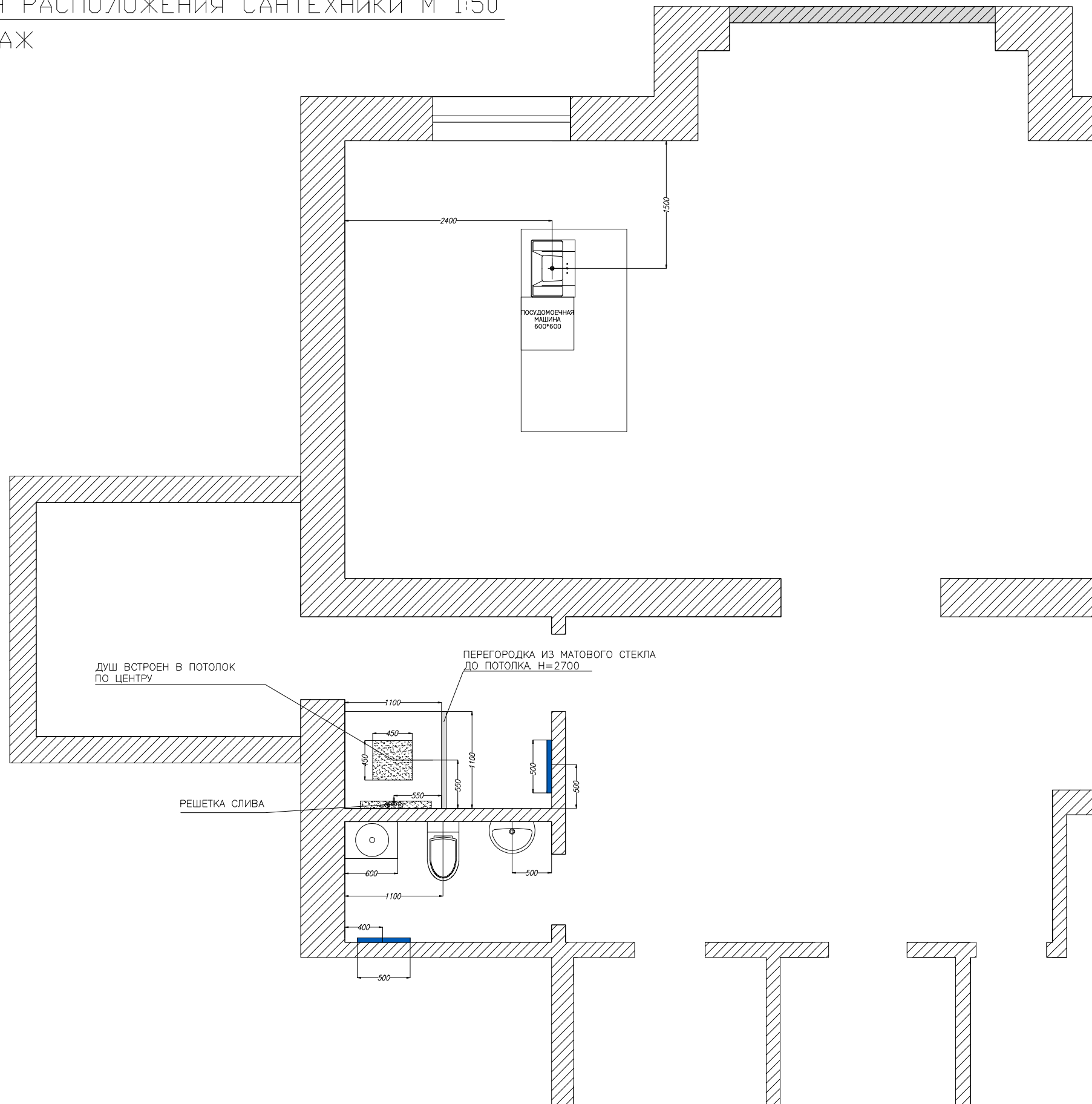
ТЕРМОСТАТ ТЕПЛОГО ПОЛА

1) ВЫСОТА УСТАНОВКИ
ТЕРМОРЕГУЛЯТОРА Н 300 ММ

ДИЗАЙН ПРОЕКТ ИНТЕРЬЕРА ЗАГОРОДНИЙ ДОМ
ПЛАН ТЕПЛЫХ ПОЛОВ II ЭТАЖ

ДИЗАЙНЕР	МИХЕЕВА Е.		
ЗАКАЗЧИК	СЕЛЕЗНЕВА Д.		
СТАДИЯ	ФОРМАТ	ЛИСТ	ЛИСТОВ
РП	А3	20	-

ПЛАН РАСПОЛОЖЕНИЯ САНТЕХНИКИ М 1:50
I ЭТАЖ



ПРИМЕЧАНИЕ:

ПОЛОТЕНЦЕСУШИТЕЛЬ
ШИРИНА 500 ММ
ВЫСОТА УСТАНОВКИ 1300 ММ
МОДЕЛЬ "ЛЕСЕНКА"

1) НА ПЛАНЕ ДАНЫ РАССТОЯНИЯ ДО ЦЕНТРОВ САНТЕХНИЧЕСКИХ ПРИБОРОВ.

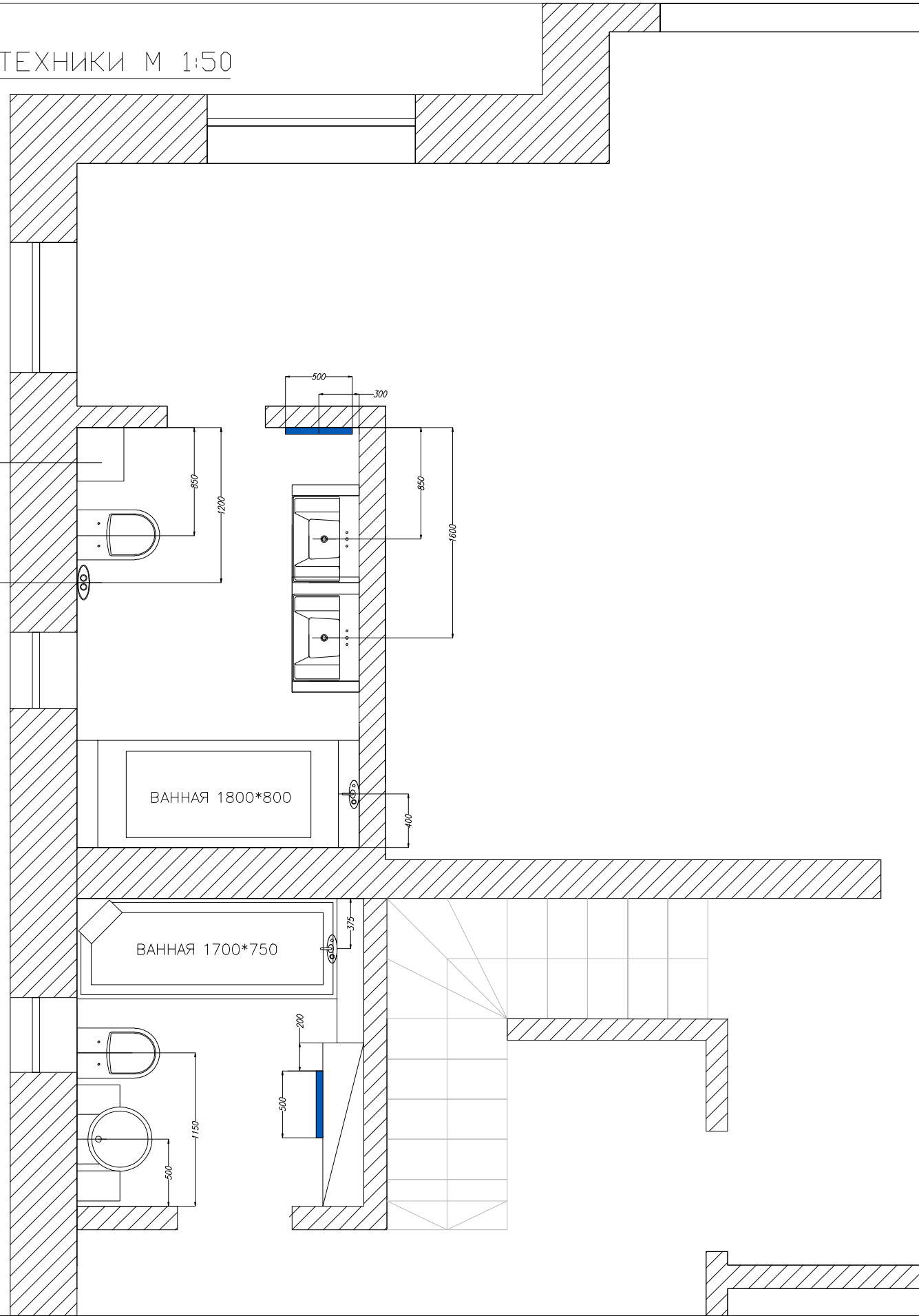
ДИЗАЙН ПРОЕКТ ИНТЕРЬЕРА ЗАГОРОДНИЙ ДОМ
ПЛАН РАСПОЛОЖЕНИЯ САНТЕХНИКИ I ЭТАЖ

ДИЗАЙНЕР	МИХЕЕВА Е.		
ЗАКАЗЧИК	СЕЛЕЗНЕВА Д.		
СТАДИЯ	ФОРМАТ	ЛИСТ	ЛИСТОВ
РП	А3	21	—

ПЛАН РАСПОЛОЖЕНИЯ САНТЕХНИКИ М 1:50
II ЭТАЖ

ПЕНАЛ 400*350

ГИГИЕНИЧЕСКИЙ ДУШ
ВЫСОТА УСТАНОВКИ
ЛЕЙКИ 650



ПРИМЕЧАНИЕ:

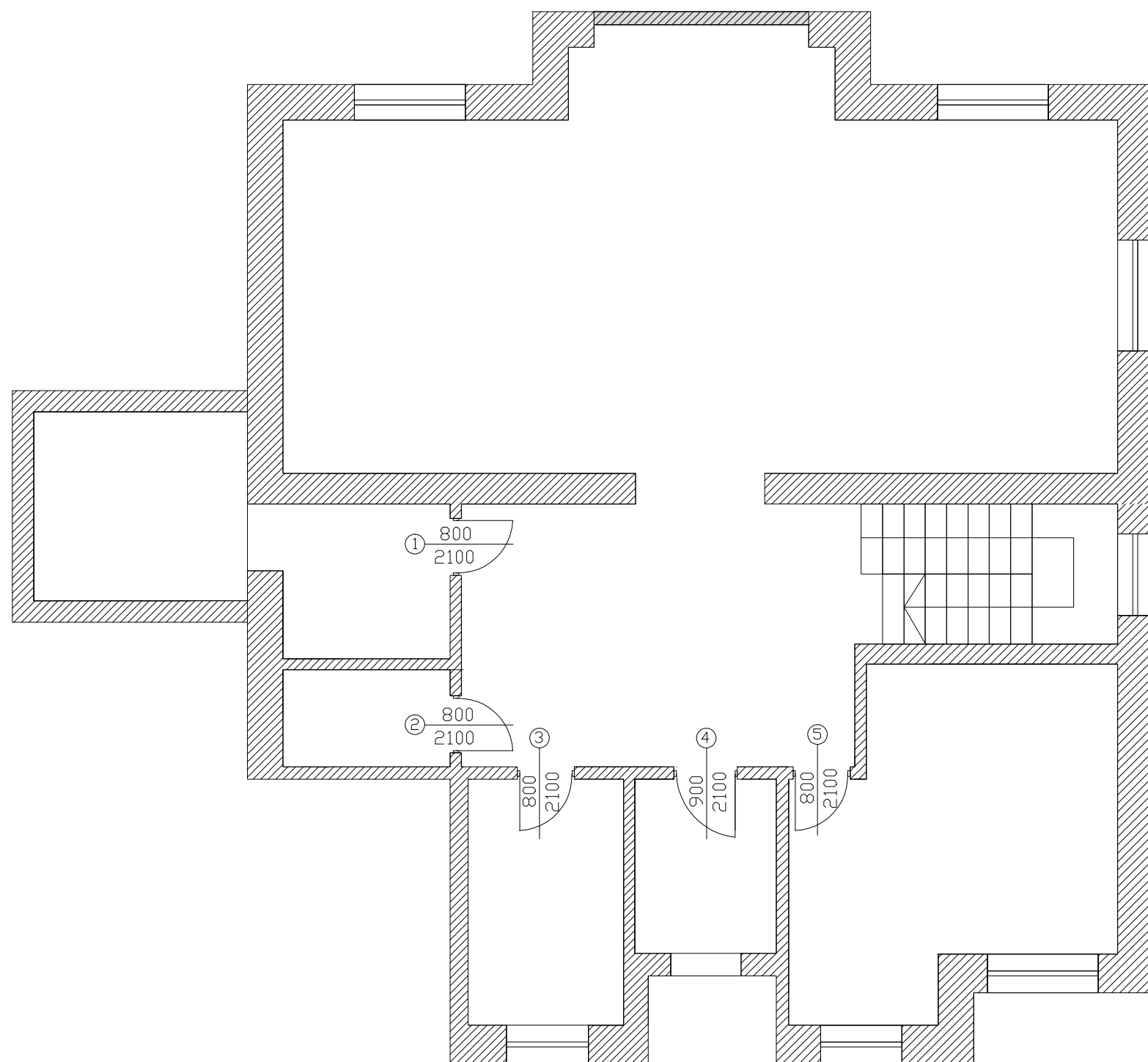
ПОЛОТЕНЦЕСУШИТЕЛЬ
ШИРИНА 500 ММ
ВЫСОТА УСТАНОВКИ 1100 ММ
МОДЕЛЬ "ЛЕСЕНКА"

1) НА ПЛАНЕ ДАНЫ РАССТОЯНИЯ ДО
ЦЕНТРОВ САНТЕХНИЧЕСКИХ ПРИБОРОВ.

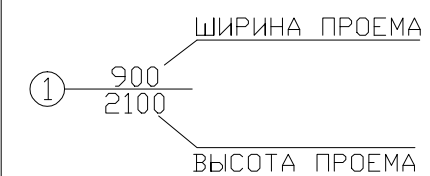
ДИЗАЙН ПРОЕКТ ИНТЕРЬЕРА ЗАГОРОДНИЙ ДОМ
ПЛАН РАСПОЛОЖЕНИЯ САНТЕХНИКИ II ЭТАЖ

ДИЗАЙНЕР	МИХЕЕВА Е.		
ЗАКАЗЧИК	СЕЛЕЗНЕВА Д.		
СТАДИЯ	ФОРМАТ	ЛИСТ	ЛИСТОВ
РП	А3	22	—

ПЛАН ЗАПОЛНЕНИЯ ДВЕРНЫХ ПРОЕМОВ И СХЕМА ОТКРЫВАНИЯ ДВЕРЕЙ М 1:100
I ЭТАЖ



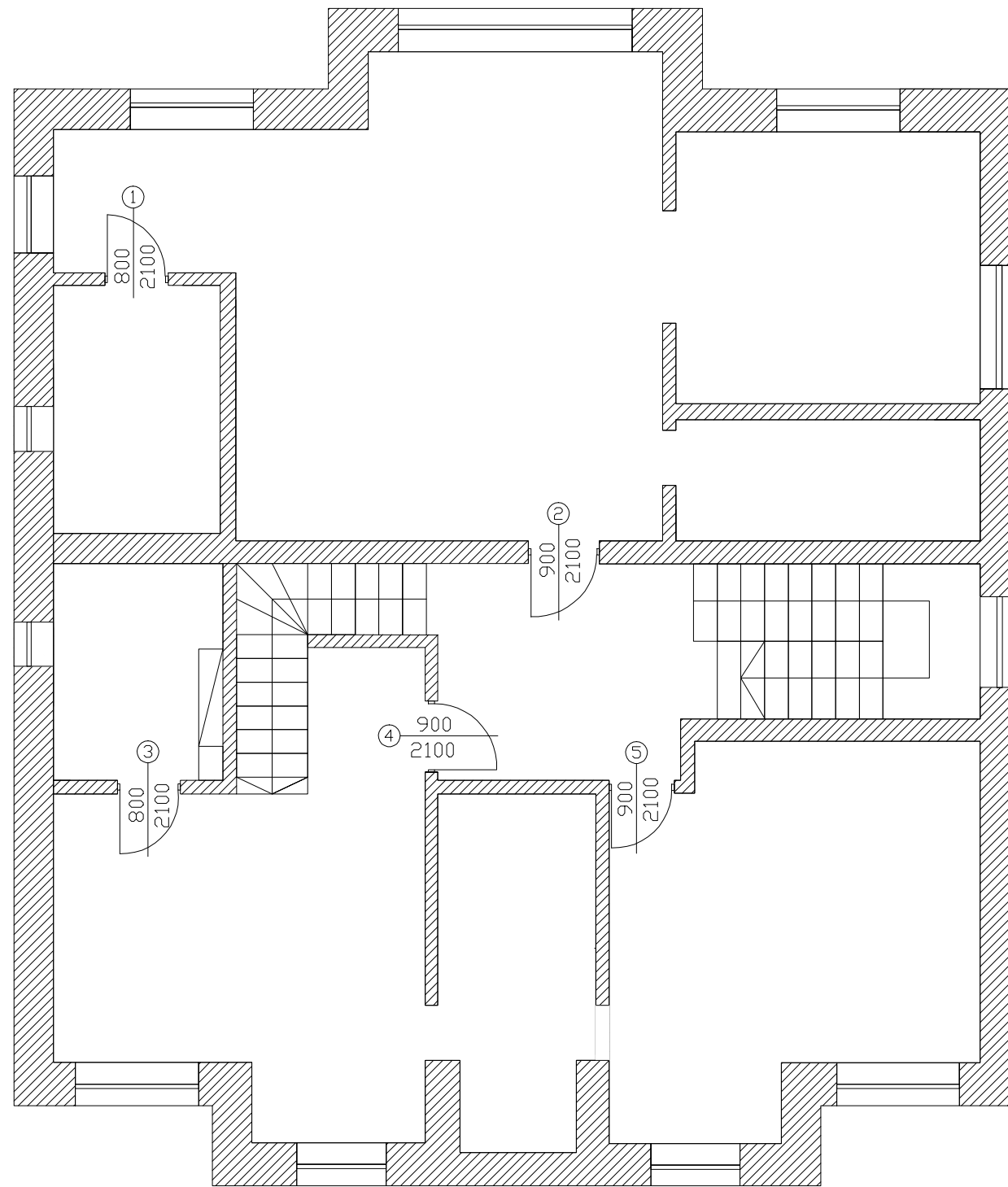
ПРИМЕЧАНИЕ:



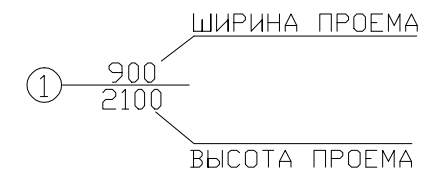
ДИЗАЙН ПРОЕКТ ИНТЕРЬЕРА ЗАГОРОДНИЙ ДОМ
ПЛАН ЗАПОЛНЕНИЯ ДВЕРНЫХ ПРОЕМОВ
И СХЕМА ОТКРЫВАНИЯ ДВЕРЕЙ I ЭТАЖ

ДИЗАЙНЕР	МИХЕЕВА Е.		
ЗАКАЗЧИК	СЕЛЕЗНЕВА Д.		
СТАДИЯ РП	ФОРМАТ А3	ЛИСТ 23	ЛИСТОВ —

ПЛАН ЗАПОЛНЕНИЯ ДВЕРНЫХ ПРОЕМОВ И СХЕМА ОТКРЫВАНИЯ ДВЕРЕЙ М 1:100
II ЭТАЖ



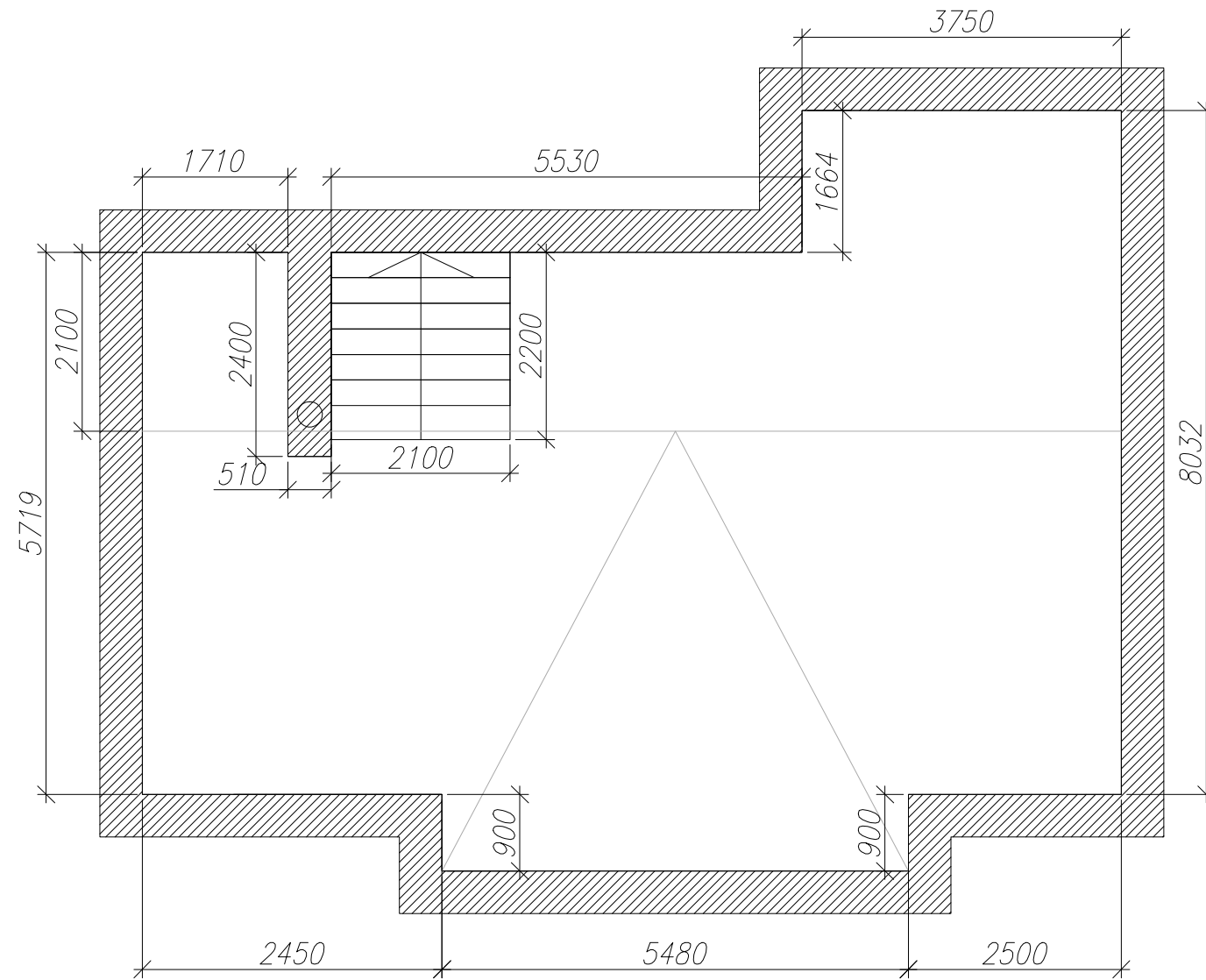
ПРИМЕЧАНИЕ:



ДИЗАЙН ПРОЕКТ ИНТЕРЬЕРА ЗАГОРОДНИЙ ДОМ
ПЛАН ЗАПОЛНЕНИЯ ДВЕРНЫХ ПРОЕМОВ
И СХЕМА ОТКРЫВАНИЯ ДВЕРЕЙ II ЭТАЖ

ДИЗАЙНЕР	МИХЕЕВА Е.		
ЗАКАЗЧИК	СЕЛЕЗНЕВА Д.		
СТАДИЯ РП	ФОРМАТ А3	ЛИСТ 24	ЛИСТОВ —

ПЛАН ОБМЕРОВ М 1:100
 МАНСАРДНЫЙ ЭТАЖ



ПРИМЕЧАНИЕ:

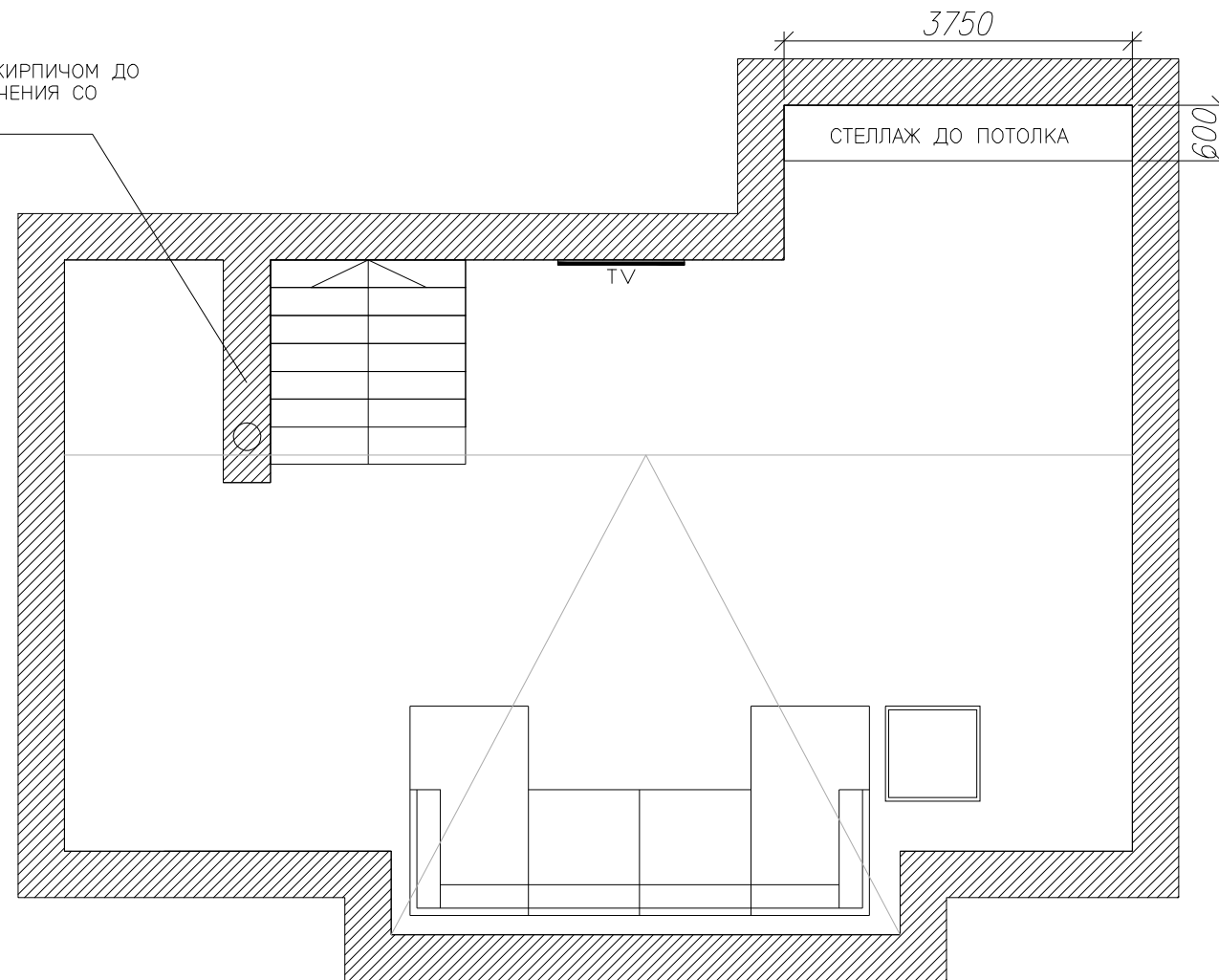
h 3000 ВЫСОТА ПОТОЛКА В ОСНОВНЫХ ПОМЕЩЕНИЯХ 3000ММ ОТ УРОВНЯ ГРЯЗНОГО ПОЛА

ДИЗАЙН ПРОЕКТ ИНТЕРЬЕРА ЗАГОРОДНИЙ ДОМ
 ПЛАН ОБМЕРОВ. МАНСАРДНЫЙ ЭТАЖ

ДИЗАЙНЕР	МИХЕЕВА Е.		
ЗАКАЗЧИК	СЕЛЕЗНЕВА Д.		
СТАДИЯ РП	ФОРМАТ А3	ЛИСТ 25	ЛИСТОВ -

ПЛАНИРОВОЧНОЕ РЕШЕНИЕ М 1:100
МАНСАРДНЫЙ ЭТАЖ

ДОЛОЖИТЬ СТЕНУ КИРПИЧОМ ДО
ВЕРХА ДО ПЕРЕСЕЧЕНИЯ СО
СКАТОМ КРОВЛИ



ПРИМЕЧАНИЕ:

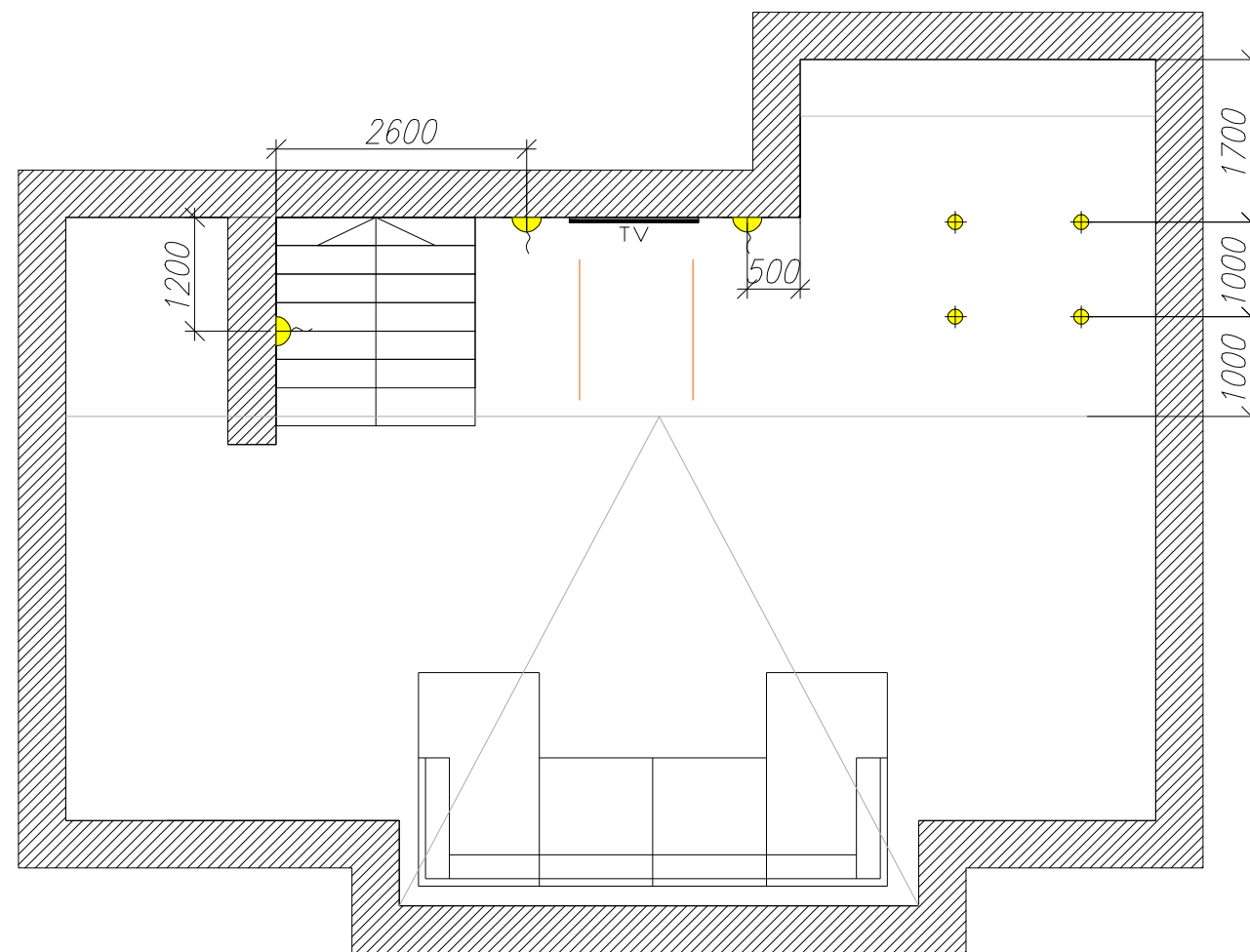
h 2850 ВЫСОТА ПОТОЛКА ДО БАЛОК
В САМОМ ВЫСОКОМ МЕСТЕ ОТ
УРОВНЯ ГРЯЗНОГО ПОЛА

ПОДШИТЬ ПО ПЕРИМЕТРУ СКАТОВ КРОВЛИ
НИШИ ВОСОТОЙ НА 1000 ММ ОТ УРОВНЯ
ЧИСТОГО ПОЛА

ДИЗАЙН ПРОЕКТ ИНТЕРЬЕРА ЗАГОРОДНИЙ ДОМ
ПЛАНИРОВОЧНОЕ РЕШЕНИЕ
МАНСАРДНЫЙ ЭТАЖ

ДИЗАЙНЕР	МИХЕЕВА Е.		
ЗАКАЗЧИК	СЕЛЕЗНЕВА Д.		
СТАДИЯ РП	ФОРМАТ А3	ЛИСТ 26	ЛИСТОВ —

ПЛАН ОСВЕЩЕНИЯ М 1:100
 МАНСАРДНЫЙ ЭТАЖ



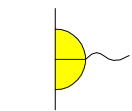
ПРИМЕЧАНИЕ:

h 2850 ВЫСОТА ПОТОЛКА ДО БАЛОК
 В САМОМ ВЫСОКОМ МЕСТЕ ОТ
 УРОВНЯ ГРЯЗНОГО ПОЛА

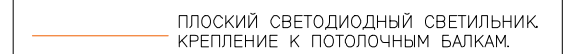
ПОДШИТЬ ПО ПЕРИМЕТРУ СКАТОВ КРОВЛИ
 НИШИ ВОСОТОЙ НА 1000 ММ ОТ УРОВНЯ
 ЧИСТОГО ПОЛА



ТОЧНОЕ ОСВЕЩЕНИЕ



ВЫВОД ДЛЯ БРА



ПЛОСКИЙ СВЕТОДИОДНЫЙ СВЕТИЛЬНИК
 КРЕПЛЕНИЕ К ПОТОЛОЧНЫМ БАЛКАМ

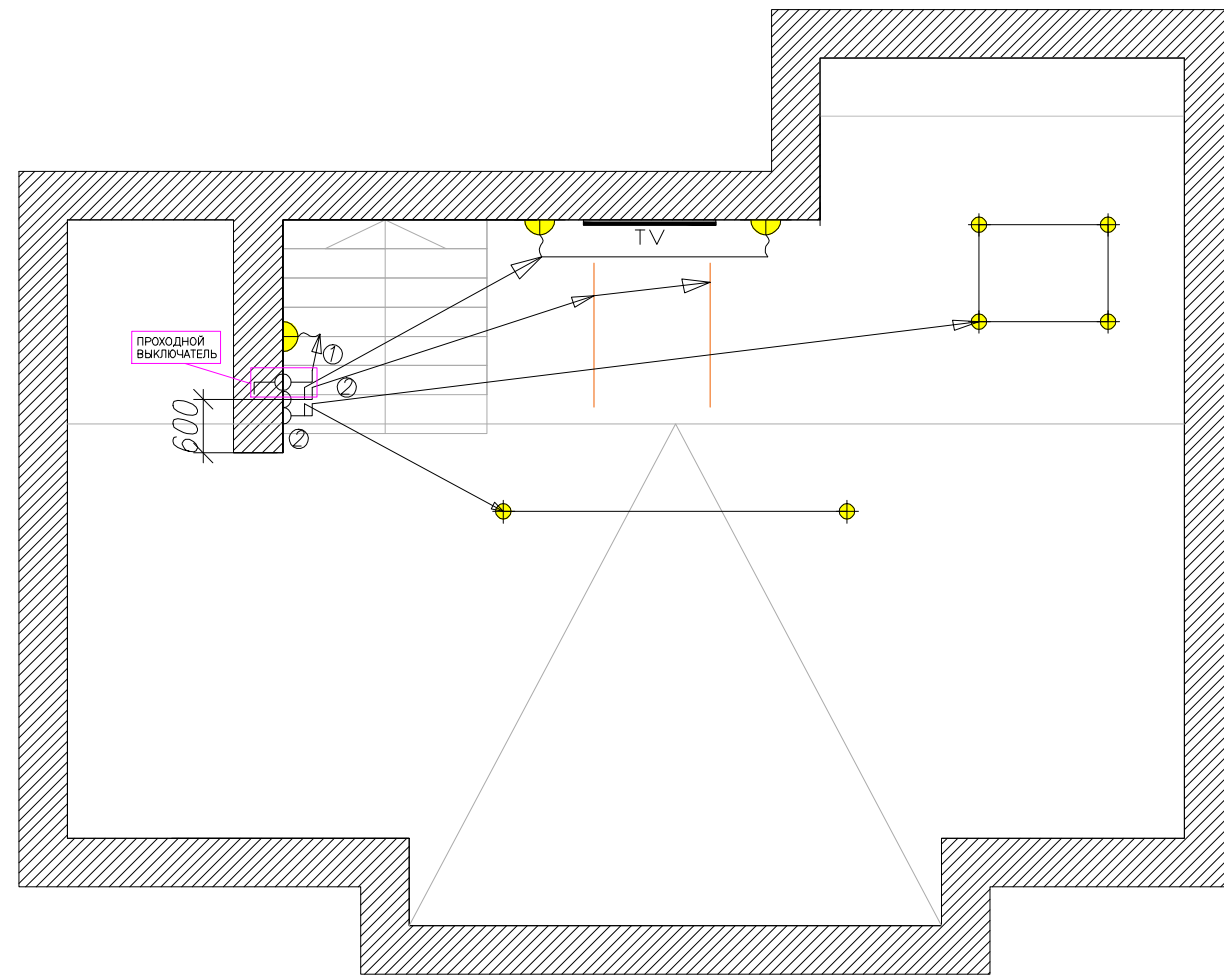
1) ВЫВОДЫ ДЛЯ БРА РАСПОЛОЖЕНЫ
 НА ВЫСОТЕ 1600 ММ ОТ УРОВНЯ ЧИСТОГО
 ПОЛА, ЕСЛИ НА ПЛАНЕ НЕ УКАЗАНО ДРУГОЕ.

2) ПРЕДУСМОТРЕТЬ ТОЧЕЧНОЕ ОСВЕЩЕНИЕ
 В СКАТАХ КРОВЛИ.

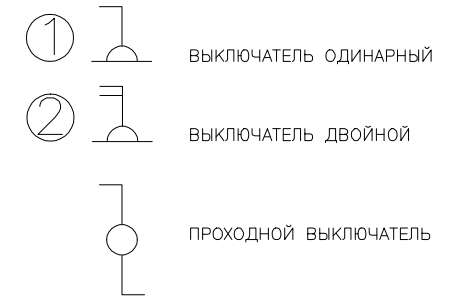
ДИЗАЙН ПРОЕКТ ИНТЕРЬЕРА ЗАГОРОДНИЙ ДОМ
 ПЛАНИРОВОЧНОЕ РЕШЕНИЕ
 МАНСАРДНЫЙ ЭТАЖ

ДИЗАЙНЕР	МИХЕЕВА Е.		
ЗАКАЗЧИК	СЕЛЕЗНЕВА Д.		
СТАДИЯ РП	ФОРМАТ А3	ЛИСТ 27	ЛИСТОВ -

ПЛАН РАСПОЛОЖЕНИЯ И СХЕМА РАБОТЫ ВЫКЛЮЧАТЕЛЕЙ М 1:100
 МАНСАРДНЫЙ ЭТАЖ



ПРИМЕЧАНИЕ:



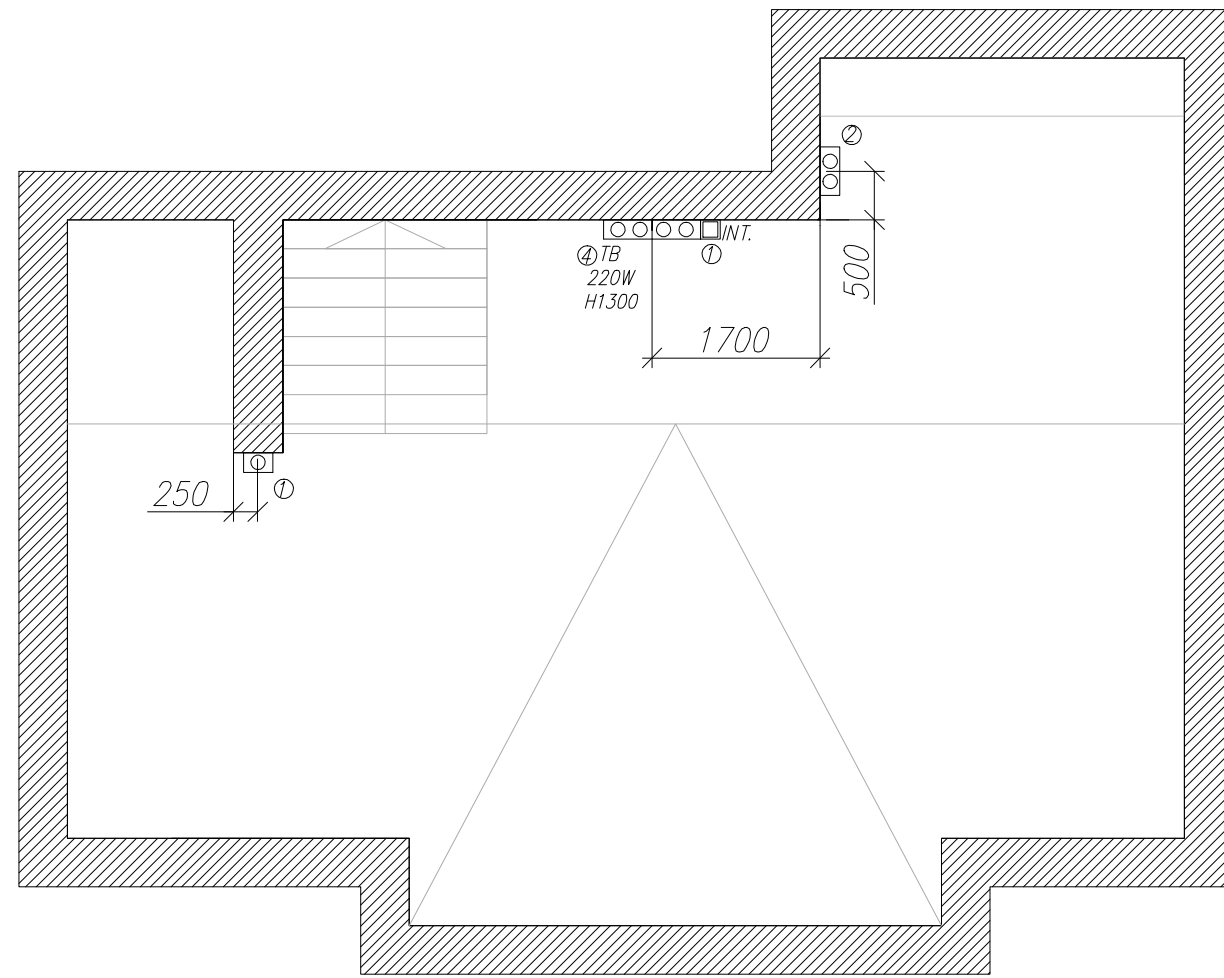
1) ВСЕ ВЫКЛЮЧАТЕЛИ РАСПОЛОЖЕНЫ НА ВЫСОТЕ 900 ММ ОТ УРОВНЯ ЧИСТОГО ПОЛА, ЕСЛИ НА ПЛАНЕ НЕ УКАЗАНО ДРУГОЕ.

2) НА ПЛАНЕ ДАНЫ РАССТОЯНИЯ ДО ЦЕНТРОВ ВЫКЛЮЧАТЕЛЕЙ





ДИЗАЙН ПРОЕКТ ИНТЕРЬЕРА ЗАГОРОДНЫЙ ДОМ
 ПЛАН РАСПОЛОЖЕНИЯ И СХЕМА РАБОТЫ
 ВЫКЛЮЧАТЕЛЕЙ. МАНСАРДНЫЙ ЭТАЖ

ДИЗАЙНЕР	МИХЕЕВА Е.		
ЗАКАЗЧИК	СЕЛЕЗНЕВА Д.		
СТАДИЯ РП	ФОРМАТ А3	ЛИСТ 28	ЛИСТОВ —

ПЛАН РАСПОЛОЖЕНИЯ РОЗЕТОК М 1:100
 МАНСАРДНЫЙ ЭТАЖ



ПРИМЕЧАНИЕ:

-  ОДИНАРНАЯ ЭЛ. РОЗЕТКА
-  ДВОЙНАЯ ЭЛ. РОЗЕТКА
-  ЧЕТВЕРНАЯ ЭЛ. РОЗЕТКА
- ТВ ТЕЛЕВИЗИОННАЯ АНТЕННА
-  INT. ИНТЕРНЕТ

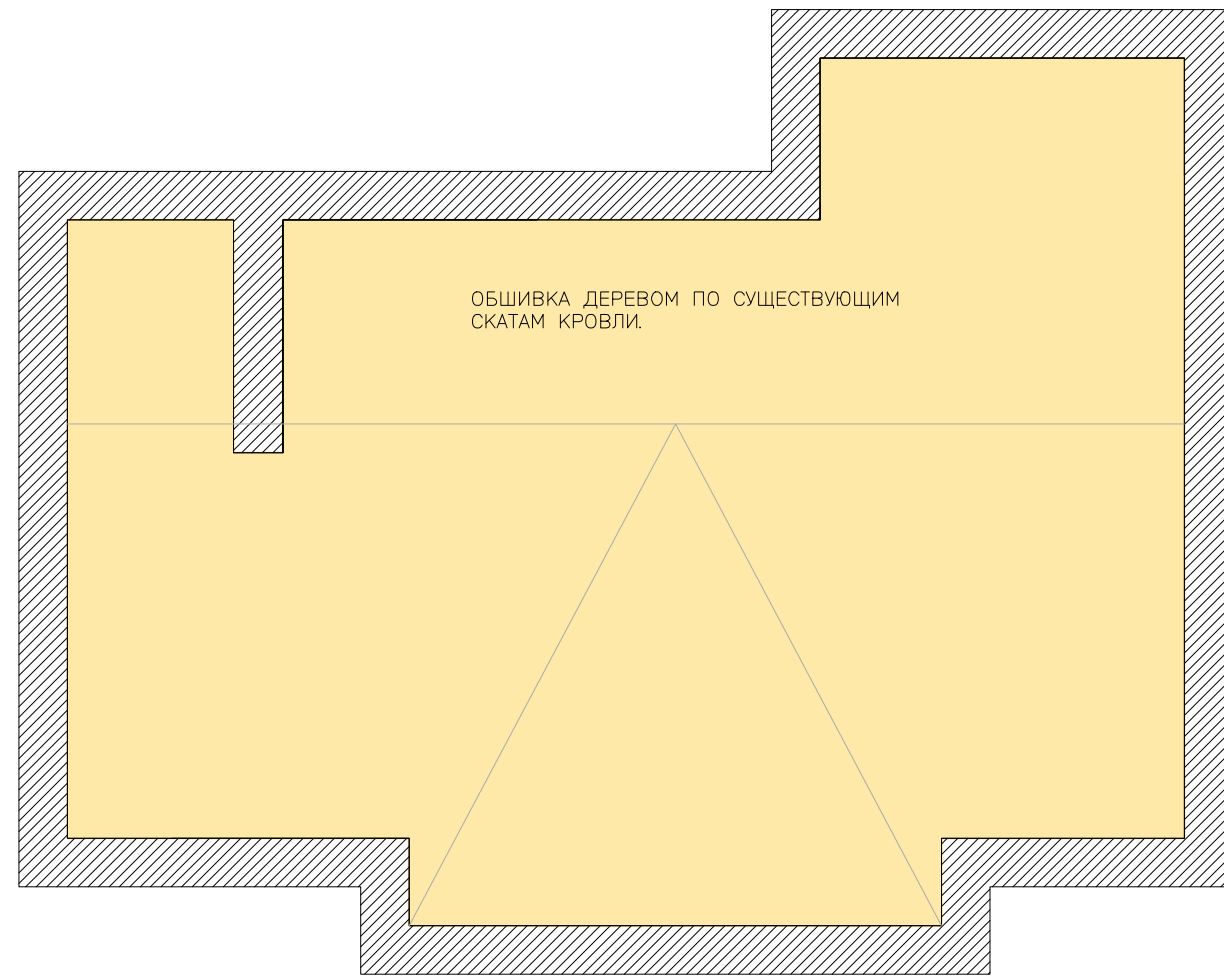
1) УСТАНОВКА РОЗЕТОК ВЫПОЛНЯЕТСЯ НА ВЫСОТЕ 300 ММ ОТ УРОВНЯ ЧИСТОГО ПОЛА, ЕСЛИ НА ПЛАНЕ НЕ УКАЗАНО ДРУГОЕ.

2) НА ПЛАНЕ УКАЗАНЫ РАССТОЯНИЯ ДО ЦЕНТРОВ РОЗЕТОК

ДИЗАЙН ПРОЕКТ ИНТЕРЬЕРА ЗАГОРОДНЫЙ ДОМ
 ПЛАН РАСПОЛОЖЕНИЯ РОЗЕТОК
 МАНСАРДНЫЙ ЭТАЖ

ДИЗАЙНЕР	МИХЕЕВА Е.		
ЗАКАЗЧИК	СЕЛЕЗНЕВА Д.		
СТАДИЯ	ФОРМАТ	ЛИСТ	ЛИСТОВ
РП	А3	29	—

ПЛАН ПОТОЛКА М 1:100
МАНСАРДНЫЙ ЭТАЖ



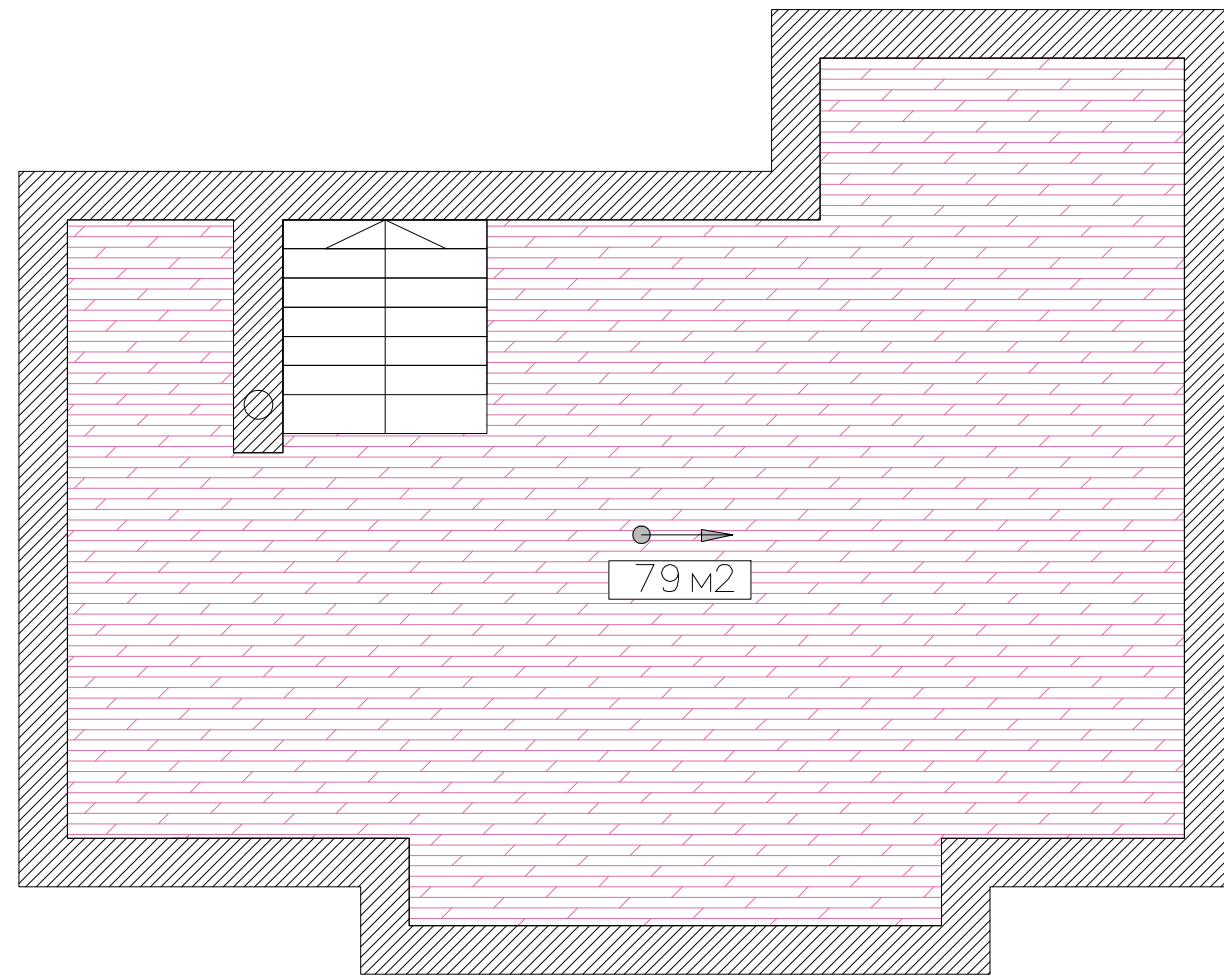
ПРИМЕЧАНИЕ:

 ОБШИВКА ДЕРЕВОМ

ДИЗАЙН ПРОЕКТ ИНТЕРЬЕРА ЗАГОРОДНИЙ ДОМ
ПЛАН ПОТОЛКА МАНСАРДНЫЙ ЭТАЖ

ДИЗАЙНЕР	МИХЕЕВА Е.		
ЗАКАЗЧИК	СЕЛЕЗНЕВА Д.		
СТАДИЯ РП	ФОРМАТ А3	ЛИСТ 30	ЛИСТОВ —

ПЛАН ПОЛА М 1:100
МАНСАРДНЫЙ ЭТАЖ



ПРИМЕЧАНИЕ:

 ДОСКА
ОБЩАЯ S=79 м2

* ПЛОЩАДИ ПРИВЕДЕНЫ БЕЗ
УЧЕТА ЗАПАСА НА НАРЕЗКУ
ОБЫЧНАЯ НОРМА РАСХОДА +10%

 НАПРАВЛЕНИЕ УКЛАДКИ

ДИЗАЙН ПРОЕКТ ИНТЕРЬЕРА ЗАГОРОДНИЙ ДОМ
ПЛАН ПОЛА,
МАНСАРДНЫЙ ЭТАЖ.

ДИЗАЙНЕР	МИХЕЕВА Е.		
ЗАКАЗЧИК	СЕЛЕЗНЕВА Д.		
СТАДИЯ РП	ФОРМАТ А3	ЛИСТ 31	ЛИСТОВ —